

# Morph

Morph Management, 36 Jangmun-ro Yongsan-gu Seoul Korea ZIP 04393 | Phone: +82 2 797 7200



VOGUE

Born in 1900

# Morph

Morph Management, 36 Jangmun-ro Yongsan-gu Seoul Korea ZIP 04393 | Phone: +82 2 797 7200



VOGUE

Born in 1900

# Morph

Morph Management, 36 Jangmun-ro Yongsan-gu Seoul Korea ZIP 04393 | Phone: +82 2 797 7200



VOGUE

Born in 1900

# Morph

Morph Management, 36 Jangmun-ro Yongsan-gu Seoul Korea ZIP 04393 | Phone: +82 2 797 7200



VOGUE

Born in 1900

# Morph

Morph Management, 36 Jangmun-ro Yongsan-gu Seoul Korea ZIP 04393 | Phone: +82 2 797 7200



VOGUE

Born in 1900

# Morph

Morph Management, 36 Jangmun-ro Yongsan-gu Seoul Korea ZIP 04393 | Phone: +82 2 797 7200



VOGUE

Born in 1900

# Morph

Morph Management, 36 Jangmun-ro Yongsan-gu Seoul Korea ZIP 04393 | Phone: +82 2 797 7200



VOGUE

Born in 1900

# Morph

Morph Management, 36 Jangmun-ro Yongsan-gu Seoul Korea ZIP 04393 | Phone: +82 2 797 7200



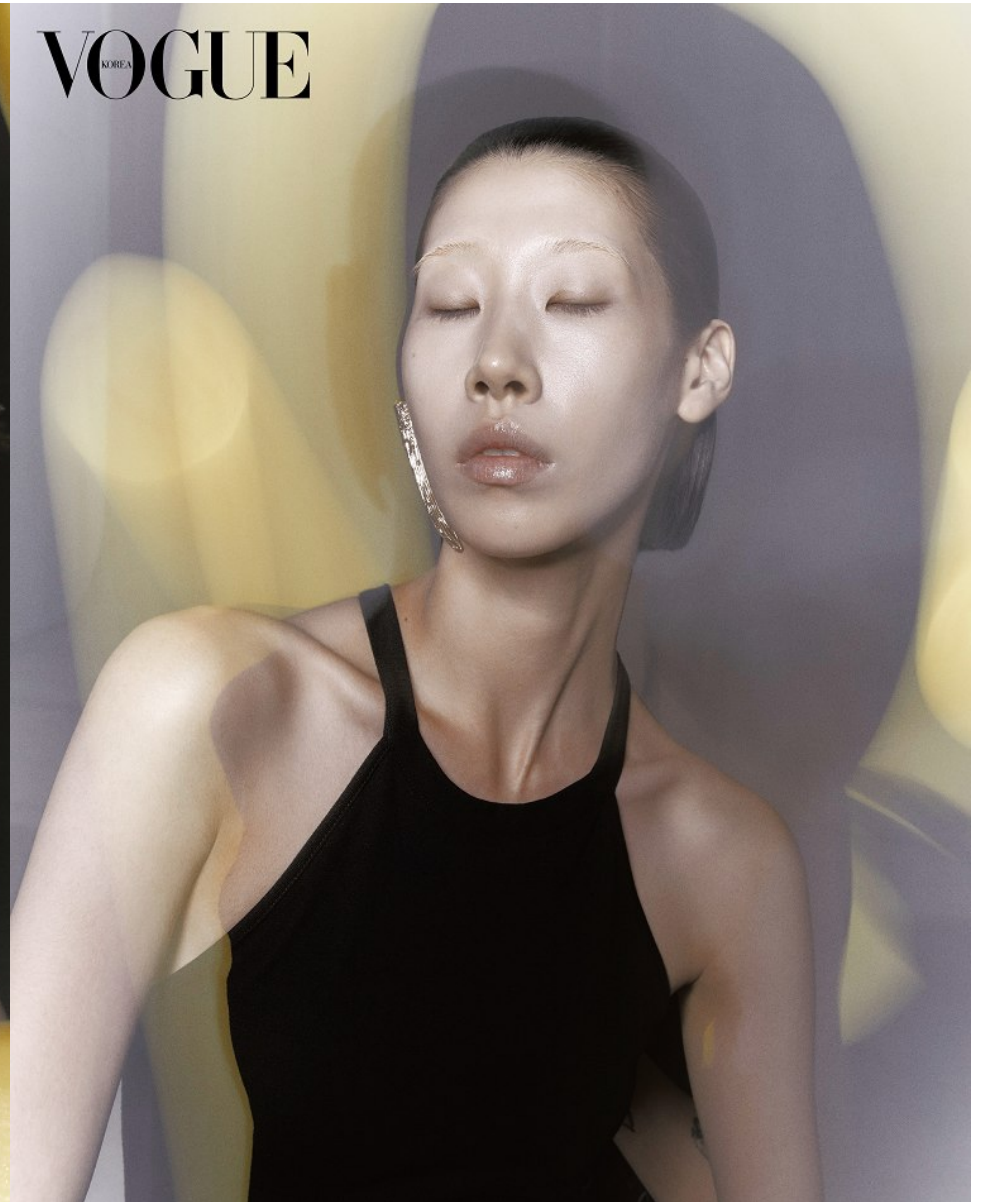
VOGUE

Born in 1900



# Morph

Morph Management, 36 Jangmun-ro Yongsan-gu Seoul Korea ZIP 04393 | Phone: +82 2 797 7200



VOGUE

Born in 1900

# Morph

Morph Management, 36 Jangmun-ro Yongsan-gu Seoul Korea ZIP 04393 | Phone: +82 2 797 7200



VOGUE

Born in 1900

# Morph

Morph Management, 36 Jangmun-ro Yongsan-gu Seoul Korea ZIP 04393 | Phone: +82 2 797 7200



VOGUE

Born in 1900

# Morph

Morph Management, 36 Jangmun-ro Yongsan-gu Seoul Korea ZIP 04393 | Phone: +82 2 797 7200



VOGUE

Born in 1900

# Morph

Morph Management, 36 Jangmun-ro Yongsan-gu Seoul Korea ZIP 04393 | Phone: +82 2 797 7200



VOGUE

Born in 1900

# Morph

Morph Management, 36 Jangmun-ro Yongsan-gu Seoul Korea ZIP 04393 | Phone: +82 2 797 7200



VOGUE

Born in 1900

# Morph

Morph Management, 36 Jangmun-ro Yongsan-gu Seoul Korea ZIP 04393 | Phone: +82 2 797 7200



VOGUE

Born in 1900

# Morph

Morph Management, 36 Jangmun-ro Yongsan-gu Seoul Korea ZIP 04393 | Phone: +82 2 797 7200



VOGUE

Born in 1900



# Morph

Morph Management, 36 Jangmun-ro Yongsan-gu Seoul Korea ZIP 04393 | Phone: +82 2 797 7200



VOGUE

Born in 1900

# Morph

Morph Management, 36 Jangmun-ro Yongsan-gu Seoul Korea ZIP 04393 | Phone: +82 2 797 7200



VOGUE

Born in 1900

# Morph

Morph Management, 36 Jangmun-ro Yongsan-gu Seoul Korea ZIP 04393 | Phone: +82 2 797 7200



VOGUE

Born in 1900

# Morph

Morph Management, 36 Jangmun-ro Yongsan-gu Seoul Korea ZIP 04393 | Phone: +82 2 797 7200



VOGUE

Born in 1900

# Morph

Morph Management, 36 Jangmun-ro Yongsan-gu Seoul Korea ZIP 04393 | Phone: +82 2 797 7200



VOGUE

Born in 1900

# Morph

Morph Management, 36 Jangmun-ro Yongsan-gu Seoul Korea ZIP 04393 | Phone: +82 2 797 7200



VOGUE

Born in 1900

# Morph

Morph Management, 36 Jangmun-ro Yongsan-gu Seoul Korea ZIP 04393 | Phone: +82 2 797 7200



VOGUE

Born in 1900

# Morph

Morph Management, 36 Jangmun-ro Yongsan-gu Seoul Korea ZIP 04393 | Phone: +82 2 797 7200



VOGUE

Born in 1900



# Morph

Morph Management, 36 Jangmun-ro Yongsan-gu Seoul Korea ZIP 04393 | Phone: +82 2 797 7200



VOGUE

Born in 1900

# Morph

Morph Management, 36 Jangmun-ro Yongsan-gu Seoul Korea ZIP 04393 | Phone: +82 2 797 7200



VOGUE

Born in 1900

# Morph

Morph Management, 36 Jangmun-ro Yongsan-gu Seoul Korea ZIP 04393 | Phone: +82 2 797 7200



VOGUE

Born in 1900

# Morph

Morph Management, 36 Jangmun-ro Yongsan-gu Seoul Korea ZIP 04393 | Phone: +82 2 797 7200



VOGUE

Born in 1900

# Morph

Morph Management, 36 Jangmun-ro Yongsan-gu Seoul Korea ZIP 04393 | Phone: +82 2 797 7200



김 존스의 두 번째 작품은 알렉산더 코헨스의 물과 조각, 1940~1950년대 로마 극장 주변을 회상하는 워싱턴 드레스가 영감이었다.  
꽃 모양 장식으로 가득한 이번 컬렉션의 직조가 집결지 존스의 아이디어가 잘 드러난다.  
꽃잎 장식으로 가득한 일과 코트와 로마의 건축양식에서 영감을 받은 독특한 힐의 싸이하이 부츠는 현대판(wend), 한지는 주메르(Zumerk).

VOGUE  
Born in 1900

# Morph

Morph Management, 36 Jangmun-ro Yongsan-gu Seoul Korea ZIP 04393 | Phone: +82 2 797 7200



몸에 어떤 디자인을 오조베르의 영구는 조각, 몸드, 때부터 몸 같은 카피드와 연결된다.  
귀 모양 골드 케첩 귀고리, 가슴을 덮는 손 모양 브레지어, 이모탈을 자랑하는 눈 모양 헤어핀, 금색의 헤어핀이 완성한 화려한 풀리온 꾸뛰르 정신.  
키오리 - 목걸이가 연결된 가슴 장식, 금색 헤어핀의 대담한 뎀츠는 스키야르탈리아(Schiaparelli).

VOGUE

Born in 1900

# Morph

Morph Management, 36 Jangmun-ro Yongsan-gu Seoul Korea ZIP 04393 | Phone: +82 2 797 7200



지난 한여간 전혀 다른 현실을 겪은 제인의 모습이 재등장한 정신은 압도적이다. "제인에는 여전히 너무 많고 아름답고 신성한 에너지가 있습니다.  
영역과 나중, 함께하는 것, 신이 이 기쁨을 되찾는 그런 만대왕 왕이요." 지갑제인과 함께하는 달리는 달의 프릴 조각이  
순종이 연금된 거대한 드레스의 비어있는 것은 압도적인 제인이라는 우리 시대에 공전의 에너지를 준다. "지금 내게 의문은 이 순간을 정점으로 삼자는 생각과 같아요."  
드레스와 제인은 지갑제인시 달리(Gambatta's Via), 쿠르티는 판코네시(Pancorini).

VOGUE

Born in 1900