

Morph

Morph Management, 36 Jangmun-ro Yongsan-gu Seoul Korea ZIP 04393 | Phone: +82 2 797 7200



TIGGY RIDGWAY

Height 175/5'9" Bust 81/32" Waist 60/23.5" Hips 88/34.5" Hair Blonde Eyes Green Born in 1900

Morph

Morph Management, 36 Jangmun-ro Yongsan-gu Seoul Korea ZIP 04393 | Phone: +82 2 797 7200



TIGGY RIDGWAY

Height 175/5'9" Bust 81/32" Waist 60/23.5" Hips 88/34.5" Hair Blonde Eyes Green Born in 1900

Morph

Morph Management, 36 Jangmun-ro Yongsan-gu Seoul Korea ZIP 04393 | Phone: +82 2 797 7200



TIGGY RIDGWAY

Height 175/5'9" Bust 81/32" Waist 60/23.5" Hips 88/34.5" Hair Blonde Eyes Green Born in 1900

Morph

Morph Management, 36 Jangmun-ro Yongsan-gu Seoul Korea ZIP 04393 | Phone: +82 2 797 7200



*max mara coat
ginger and smart bra top and skirt
sarah and sebastian hat
kurt geiger shoes*



TIGGY RIDGWAY

Height 175/5'9" Bust 81/32" Waist 60/23.5" Hips 88/34.5" Hair Blonde Eyes Green Born in 1900

Morph

Morph Management, 36 Jangmun-ro Yongsan-gu Seoul Korea ZIP 04393 | Phone: +82 2 797 7200



TIGGY RIDGWAY

Height 175/5'9" Bust 81/32" Waist 60/23.5" Hips 88/34.5" Hair Blonde Eyes Green Born in 1900

Morph

Morph Management, 36 Jangmun-ro Yongsan-gu Seoul Korea ZIP 04393 | Phone: +82 2 797 7200

SURE / COLORS

MINT GREEN

민트 컬러 자체가 가진 상큼함에 좀 더 여성스럽고 부드러운 느낌을 더한 것이 이번 시즌의 민트다. 레스나 아이러언은 생략하고 컬러 자체의 활을 빌려보는 테크닉을 익힐 것. 좀 더 어두운 그린 컬러를 눈 아래쪽으로 가리얌은 듯 표현해 부드럽지만 안정감을 있게 연출했다. 입술 역시 부드러운 텍스처의 피치 컬러를 언택에 바른 듯 애플고 깨끗하게 발라 전체 룩의 무게감을 낮춘다.



editor: 이영진 | photographer: 이현진 | model: TIGGY | makeup: 이현진 | hair: 이영진 | styling: 이현진 | fashion editor: 김지영 | fashion editor: 김지영 | cooperation: 010-2019-3024 1021

SURE beauty tab

뷰티 트렌드 특별판 (슈어 뷰티 탭)

MARCH 2014 / VOL.6



SKIN
스킨케어업처럼 위장하라. 하이라이트를 더하는 건 필수!

MAKEUP
소렌지 코랄과 라벤더의 대결. 디테일한 마무리로 승부수!

HAIR
리헤미안 VS 발레리나. 풍성하거나 슬릭하거나

PERFUMES
패션 하우스의 달콤쌔름한 숨결

colors of
SPRING

Text © Photos Copyright 2014 by SURE

TIGGY RIDGWAY

Height 175/5'9" Bust 81/32" Waist 60/23.5" Hips 88/34.5" Hair Blonde Eyes Green Born in 1900

Morph

Morph Management, 36 Jangmun-ro Yongsan-gu Seoul Korea ZIP 04393 | Phone: +82 2 797 7200

SURE / COLORS

MARCH 2014



16



15

TIGGY RIDGWAY

Height 175/5'9" Bust 81/32" Waist 60/23.5" Hips 88/34.5" Hair Blonde Eyes Green Born in 1900

Morph

Morph Management, 36 Jangmun-ro Yongsan-gu Seoul Korea ZIP 04393 | Phone: +82 2 797 7200

style

July 14-20, 2013

RISKY BUSINESS
The booming stem cell tourism trade

HEIRS AND GRACES
Carole Middleton - moulding a monarch

DONNA HAY
Feeling toasty

THE SUNDAY TIMES MAGAZINE
STM

RAP SHEET
Iggy Azalea - from grifter to Glastonbury

DESIGNED FOR LIFE

The fashion-forward labels coming together for STYLEAID

Bikini Atoll Madame Tallon one-piece swimsuit, \$134, and Vogue bandeau, \$92, from Violet Pina. Fremantle Schutz heels, \$196, from Zomp. Claremont industrial iron chair, \$199, from Empire. Highgate. Cuff, stylist's own.

33 Poets jacket, \$995, pants, \$480, and headpieces, from \$250 each, from Dilettante, city (from late August). Elena Ischi heels, \$575, from Zomp. Claremont and city. Also pictured on our cover.

Bikini Atoll Designer
Louise Bond

I'll be showing my second collection, Revolution, inspired by the French Revolution period and Marie Antoinette's style. We've used laser-cut neoprene to give a contemporary interpretation of 18th century French decorative design.



TIGGY RIDGWAY

Height 175/5'9" Bust 81/32" Waist 60/23.5" Hips 88/34.5" Hair Blonde Eyes Green Born in 1900

Morph

Morph Management, 36 Jangmun-ro Yongsan-gu Seoul Korea ZIP 04393 | Phone: +82 2 797 7200



TIGGY RIDGWAY

Height 175/5'9" Bust 81/32" Waist 60/23.5" Hips 88/34.5" Hair Blonde Eyes Green Born in 1900

Morph

Morph Management, 36 Jangmun-ro Yongsan-gu Seoul Korea ZIP 04393 | Phone: +82 2 797 7200



BOTTEGA VENETA

오리가미 장식으로 볼륨감 있는 실루엣을 연출한 토마스 마이애는 소재와 기법에 심혈을 기울였다. 오리고미 접고, 재단하고 덧대고를 반복해 놀라운 형상을 창조해낸 것. (02-3438-7682)



MARNI

이번 시즌 마루니의 콘셉트를 정의한다면, 재미나움과 만난 쿠튀르 스포티즘 정도가 되겠다. 인화풍의 빛깔 프린트 의상을 통해서도 가늠할 수 있다. 린테이에는 오리가미 장식과 보머 재킷, 팻말 프린트가 호드러졌고, 계단을 응용한 플랫퓸 슈즈까지 선보였다. (02-3447-7701)

TIGGY RIDGWAY

Height 175/5'9" Bust 81/32" Waist 60/23.5" Hips 88/34.5" Hair Blonde Eyes Green Born in 1900

Morph

Morph Management, 36 Jangmun-ro Yongsan-gu Seoul Korea ZIP 04393 | Phone: +82 2 797 7200

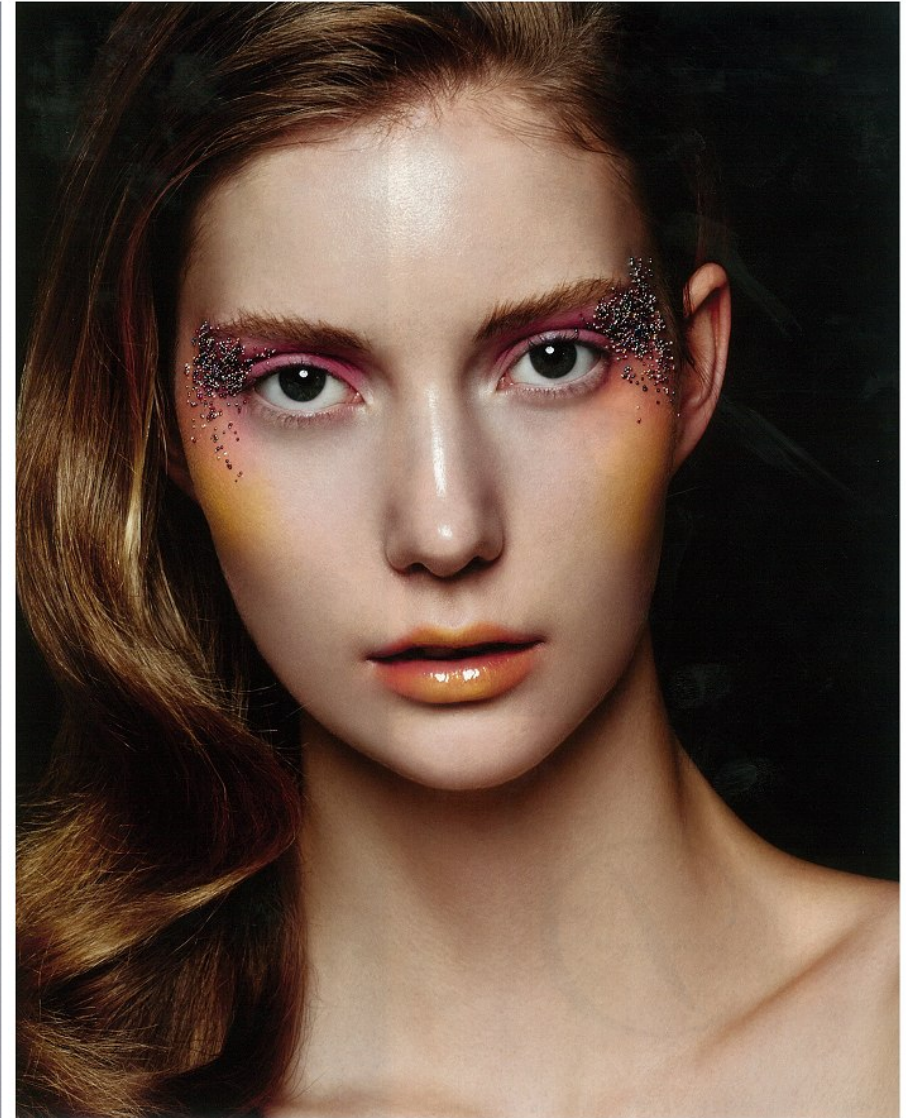


TIGGY RIDGWAY

Height 175/5'9" Bust 81/32" Waist 60/23.5" Hips 88/34.5" Hair Blonde Eyes Green Born in 1900

Morph

Morph Management, 36 Jangmun-ro Yongsan-gu Seoul Korea ZIP 04393 | Phone: +82 2 797 7200



TIGGY RIDGWAY

Height 175/5'9" Bust 81/32" Waist 60/23.5" Hips 88/34.5" Hair Blonde Eyes Green Born in 1900

Morph

Morph Management, 36 Jangmun-ro Yongsan-gu Seoul Korea ZIP 04393 | Phone: +82 2 797 7200



TIGGY RIDGWAY

Height 175/5'9" Bust 81/32" Waist 60/23.5" Hips 88/34.5" Hair Blonde Eyes Green Born in 1900

Morph

Morph Management, 36 Jangmun-ro Yongsan-gu Seoul Korea ZIP 04393 | Phone: +82 2 797 7200



물속에 온몸을 담그고 있으면
체내 수분량이 충분하다고 느끼기 쉽다.
하지만 땀과 함께 정체가 있던
수분이 빠져나가기 때문에 오히려 몸속은
건조해진다. 목욕 15~20분 전에 물이나
우유 200ml가량을 마시고 입욕 후에는 심신을
안정시키는 차를 마시는 것이 좋다.



JANE COUTURE

www.janecouture.co.kr

TIGGY RIDGWAY

Height 175/5'9" Bust 81/32" Waist 60/23.5" Hips 88/34.5" Hair Blonde Eyes Green Born in 1900

Morph

Morph Management, 36 Jangmun-ro Yongsan-gu Seoul Korea ZIP 04393 | Phone: +82 2 797 7200



STYLER

Vol.1

JAMSIL ISSUE BY 주부생활

SPRING 2014

HOT&NEW FASHION

구찌의 크루즈 컬렉션 옷책과 티 부티크에서 만난 MCM의 스포링 컬렉션

STYLER PICKS BEAUTY

스타일러 에디터가 선정한 이번 시즌 꼭 알아두어야 할 23개의 뷰티 베스트셀러&신상품

PLACE & PEOPLE LOCAL

살살이 찾아 나즈대로 분석한 김마침 아스타틱과 우리 동네 스타 출몰 지역

SPECIAL ISSUE COUPON

43. 아스티 로디 마이크로 발효 에센스
48. 7월 수미 스마트 크림&투명 에센스
50. ELO 특별 할인 코드



TIGGY RIDGWAY

Height 175/5'9" Bust 81/32" Waist 60/23.5" Hips 88/34.5" Hair Blonde Eyes Green Born in 1900

Morph

Morph Management, 36 Jangmun-ro Yongsan-gu Seoul Korea ZIP 04393 | Phone: +82 2 797 7200



TIGGY RIDGWAY

Height 175/5'9" Bust 81/32" Waist 60/23.5" Hips 88/34.5" Hair Blonde Eyes Green Born in 1900

Morph

Morph Management, 36 Jangmun-ro Yongsan-gu Seoul Korea ZIP 04393 | Phone: +82 2 797 7200



TIGGY RIDGWAY

Height 175/5'9" Bust 81/32" Waist 60/23.5" Hips 88/34.5" Hair Blonde Eyes Green Born in 1900

Morph

Morph Management, 36 Jangmun-ro Yongsan-gu Seoul Korea ZIP 04393 | Phone: +82 2 797 7200

FOCUS



TIGGY RIDGWAY

Height 175/5'9" Bust 81/32" Waist 60/23.5" Hips 88/34.5" Hair Blonde Eyes Green Born in 1900

Morph

Morph Management, 36 Jangmun-ro Yongsan-gu Seoul Korea ZIP 04393 | Phone: +82 2 797 7200



JUNGLE FLOWER

순다면 사라져버리는 화려한 꽃처럼 한껏 채도를 높여 치장한 메이크업. 에스티 로더 퓨어컬러 파인브 아이섀도우 팔레트 #시연 스카이의 블루 컬러를 쌍꺼풀 라인에 발라 눈꼬리까지 깊게 빠져 그려대어선한다. 여기에 레드 톤의 슈에무라 프레스드 아이섀도우 #M170을 눈썹 앞머리 쪽부터 눈썹 전체에 겹쳐서 터치해서 악센트를 줬다. 언더라인의 피플 새도우는 입성포랑 웅브르 핑크 웨이메르 #11. 립스틱은 바비 브라운 랩 컬러 비온핑크를 가볍게 발라 하이브업을 완성했다.

촬영: 김민정, 스타일링: 김민정, 헤어: 김민정, 메이크업: 김민정, 네일: 김민정, 사진: 김민정, 모델: 김민정, 장소: 김민정, 의상: 김민정, 액세서리: 김민정, 기타: 김민정, 제작: 김민정, 유통: 김민정, 판매: 김민정, 수입: 김민정, 저작권: 김민정

에디터 이지현
모델 티기
헤어 김민정
메이크업 김민정
네일 김민정
어시스턴트 박주연



CAMOUFLAGE COLOR

주변 환경에 따라 몸 색깔을 바꾸는 카멜레온처럼 꽃과 나뭇잎을 닮은 컬러로 워킹했다. 투명하고 촉촉한 피부 톤을 위해 사용한 제품은 입성포랑 포에버 라이드 크리에이터 CC크림, 눈두덩 전체에 연꽃빛 이끼 컬러의 시아도 워터링 크림 아이 컬러 #GR 708을 바르고, 에스티 로더 퓨어 컬러 #09의 그린 컬러를 눈 중앙부터 끝까지 바른다. 눈 꼬리는 부록조아 인텐스 아이섀도우 좀 더 짙게 마무리하고, 언더라인에 슈에무라 페이스 레시를 얇게 워트를 닮았다. 립은 바비 브라운 매트 립 컬러 #림렌시아 오렌지를 소량 가볍게 파바르고 시슬러 피도 립 트루스트 #05를 입술 중앙에만 발라 그려대어선했다.

TIGGY RIDGWAY

Height 175/5'9" Bust 81/32" Waist 60/23.5" Hips 88/34.5" Hair Blonde Eyes Green Born in 1900

Morph

Morph Management, 36 Jangmun-ro Yongsan-gu Seoul Korea ZIP 04393 | Phone: +82 2 797 7200



TIGGY RIDGWAY

Height 175/5'9" Bust 81/32" Waist 60/23.5" Hips 88/34.5" Hair Blonde Eyes Green Born in 1900

Morph

Morph Management, 36 Jangmun-ro Yongsan-gu Seoul Korea ZIP 04393 | Phone: +82 2 797 7200



TIGGY RIDGWAY

Height 175/5'9" Bust 81/32" Waist 60/23.5" Hips 88/34.5" Hair Blonde Eyes Green Born in 1900

Morph

Morph Management, 36 Jangmun-ro Yongsan-gu Seoul Korea ZIP 04393 | Phone: +82 2 797 7200



TIGGY RIDGWAY

Height 175/5'9" Bust 81/32" Waist 60/23.5" Hips 88/34.5" Hair Blonde Eyes Green Born in 1900

Morph

Morph Management, 36 Jangmun-ro Yongsan-gu Seoul Korea ZIP 04393 | Phone: +82 2 797 7200



TIGGY RIDGWAY

Height 175/5'9" Bust 81/32" Waist 60/23.5" Hips 88/34.5" Hair Blonde Eyes Green Born in 1900

Morph

Morph Management, 36 Jangmun-ro Yongsan-gu Seoul Korea ZIP 04393 | Phone: +82 2 797 7200



TIGGY RIDGWAY

Height 175/5'9" Bust 81/32" Waist 60/23.5" Hips 88/34.5" Hair Blonde Eyes Green Born in 1900