



# Morph

Morph Management, 36 Jangmun-ro Yongsan-gu Seoul Korea ZIP 04393 | Phone: +82 2 797 7200



성동 시계와 보석에서 모프를  
앞서 디자인한 다이아몬드 오픈  
캐주얼 4백만원대. 다이아몬드 오픈 링  
평균 1천만원대, 다이아몬드 오픈 링  
매년 판매 모두 100만  
문의 타미나 02-547-9488



## MADALINA COPKA

Height 175/5'9" Bust 83/32.5" Waist 58/23" Hips 87/34.5" Hair Ash Blonde Eyes Green Born in 1900



# Morph

Morph Management, 36 Jangmun-ro Yongsan-gu Seoul Korea ZIP 04393 | Phone: +82 2 797 7200



동성만 서드러일곡 불용감을 다한  
슬리브리스 1423 나비 브라우이 꽃잎  
모티프의 화이트 스커트 케이트스 무드 컬러  
모티프의 백을 반지를 여러 개 매는 듯한  
빛의 무늬를 모두 스터디로 보스기



피스텔 블루 컬러의 오리지널 샤넬  
시퀀스 대입으로 화려함을 더한 서 스커트 이상용  
바트만 컬러믹스가 화려한 분위기를  
유스케는 컴팩트

## MADALINA COPKA

Height 175/5'9" Bust 83/32.5" Waist 58/23" Hips 87/34.5" Hair Ash Blonde Eyes Green Born in 1900

# Morph

Morph Management, 36 Jangmun-ro Yongsan-gu Seoul Korea ZIP 04393 | Phone: +82 2 797 7200



## MADALINA COPKA

Height 175/5'9" Bust 83/32.5" Waist 58/23" Hips 87/34.5" Hair Ash Blonde Eyes Green Born in 1900

# Morph

Morph Management, 36 Jangmun-ro Yongsan-gu Seoul Korea ZIP 04393 | Phone: +82 2 797 7200



## MADALINA COPKA

Height 175/5'9" Bust 83/32.5" Waist 58/23" Hips 87/34.5" Hair Ash Blonde Eyes Green Born in 1900

# Morph

Morph Management, 36 Jangmun-ro Yongsan-gu Seoul Korea ZIP 04393 | Phone: +82 2 797 7200



## MADALINA COPKA

Height 175/5'9" Bust 83/32.5" Waist 58/23" Hips 87/34.5" Hair Ash Blonde Eyes Green Born in 1900

# Morph

Morph Management, 36 Jangmun-ro Yongsan-gu Seoul Korea ZIP 04393 | Phone: +82 2 797 7200



SECRETO

64

## MADALINA COPKA

Height 175/5'9" Bust 83/32.5" Waist 58/23" Hips 87/34.5" Hair Ash Blonde Eyes Green Born in 1900



# Morph

Morph Management, 36 Jangmun-ro Yongsan-gu Seoul Korea ZIP 04393 | Phone: +82 2 797 7200



이름: MADALINA COPKA  
키: 175cm  
가슴: 83cm  
허리: 58cm  
엉덩이: 87cm  
발: 24cm  
생년월일: 1990년 10월 10일  
출생지: 폴란드  
직업: 모델  
주요 브랜드: Morph Management



## MADALINA COPKA

Height 175/5'9" Bust 83/32.5" Waist 58/23" Hips 87/34.5" Hair Ash Blonde Eyes Green Born in 1900

# Morph

Morph Management, 36 Jangmun-ro Yongsan-gu Seoul Korea ZIP 04393 | Phone: +82 2 797 7200



## MADALINA COPKA

Height 175/5'9" Bust 83/32.5" Waist 58/23" Hips 87/34.5" Hair Ash Blonde Eyes Green Born in 1900

# Morph

Morph Management, 36 Jangmun-ro Yongsan-gu Seoul Korea ZIP 04393 | Phone: +82 2 797 7200



## MADALINA COPKA

Height 175/5'9" Bust 83/32.5" Waist 58/23" Hips 87/34.5" Hair Ash Blonde Eyes Green Born in 1900

# Morph

Morph Management, 36 Jangmun-ro Yongsan-gu Seoul Korea ZIP 04393 | Phone: +82 2 797 7200



**MADALINA COPKA**

Height 175/5'9" Bust 83/32.5" Waist 58/23" Hips 87/34.5" Hair Ash Blonde Eyes Green Born in 1900

# Morph

Morph Management, 36 Jangmun-ro Yongsan-gu Seoul Korea ZIP 04393 | Phone: +82 2 797 7200



## MADALINA COPKA

Height 175/5'9" Bust 83/32.5" Waist 58/23" Hips 87/34.5" Hair Ash Blonde Eyes Green Born in 1900

# Morph

Morph Management, 36 Jangmun-ro Yongsan-gu Seoul Korea ZIP 04393 | Phone: +82 2 797 7200



## MADALINA COPKA

Height 175/5'9" Bust 83/32.5" Waist 58/23" Hips 87/34.5" Hair Ash Blonde Eyes Green Born in 1900

# Morph

Morph Management, 36 Jangmun-ro Yongsan-gu Seoul Korea ZIP 04393 | Phone: +82 2 797 7200



가슴 부분을 벨트 소재로 처리해 은밀한 섹시함을 표현한 허문주투스 패턴 원피스, 블랙 앙골루르 오리엔탈 감성의 자켓 및 레드 컬러 레인지 리프 모두 Gucci 제품  
모델 마달리나 (Madalina) (www.madalinamodel.com) 헤어 권경은 (김성원 헤어메이커) 메이크업 이주성 (이시스타일) 경자혜 (신영화) 장소 협조 김파라일 뷰티스 로렌



STYLE

This is Crash Time

10월 10일 특유의 고조된 분위기와 치명적인 매력으로 김마할 여인  
공리와 열광하던 소녀 그들은 거대한 공회 데카르트 배틀을 치르기 위해  
미묘한 신경전을 펼치는 중이다. [www.madalinamodel.com](http://www.madalinamodel.com) (이메일 구독신청)

## MADALINA COPKA

Height 175/5'9" Bust 83/32.5" Waist 58/23" Hips 87/34.5" Hair Ash Blonde Eyes Green Born in 1900

# Morph

Morph Management, 36 Jangmun-ro Yongsan-gu Seoul Korea ZIP 04393 | Phone: +82 2 797 7200



MADALINA COPKA

Height 175/5'9" Bust 83/32.5" Waist 58/23" Hips 87/34.5" Hair Ash Blonde Eyes Green Born in 1900



# Morph

Morph Management, 36 Jangmun-ro Yongsan-gu Seoul Korea ZIP 04393 | Phone: +82 2 797 7200



MADALINA COPKA

Height 175/5'9" Bust 83/32.5" Waist 58/23" Hips 87/34.5" Hair Ash Blonde Eyes Green Born in 1900

# Morph

Morph Management, 36 Jangmun-ro Yongsan-gu Seoul Korea ZIP 04393 | Phone: +82 2 797 7200



## MADALINA COPKA

Height 175/5'9" Bust 83/32.5" Waist 58/23" Hips 87/34.5" Hair Ash Blonde Eyes Green Born in 1900

# Morph

Morph Management, 36 Jangmun-ro Yongsan-gu Seoul Korea ZIP 04393 | Phone: +82 2 797 7200



## MADALINA COPKA

Height 175/5'9" Bust 83/32.5" Waist 58/23" Hips 87/34.5" Hair Ash Blonde Eyes Green Born in 1900

# Morph

Morph Management, 36 Jangmun-ro Yongsan-gu Seoul Korea ZIP 04393 | Phone: +82 2 797 7200



Printed Silk Organza Dress with Glass Mosaic Embroidery | Dior  
Multi-strap Sandals | Tabitha Simmons by ELTON the style BLAICE  
Gold Bangle & Ring | Jamie & Bell



Plissé Silk-chiffon Dress | Butteraga Venezia  
Necklace & Rings | Jamie & Bell

## MADALINA COPKA

Height 175/5'9" Bust 83/32.5" Waist 58/23" Hips 87/34.5" Hair Ash Blonde Eyes Green Born in 1900

# Morph

Morph Management, 36 Jangmun-ro Yongsan-gu Seoul Korea ZIP 04393 | Phone: +82 2 797 7200

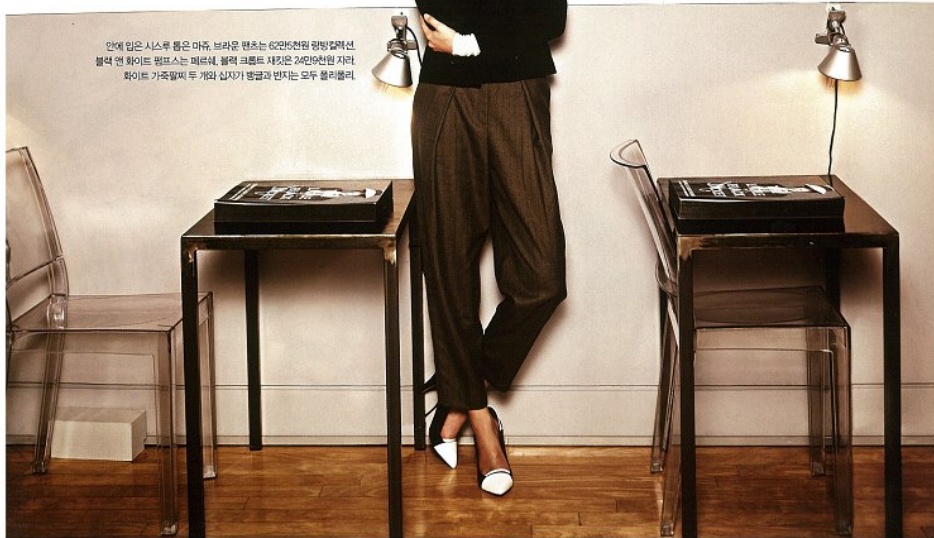
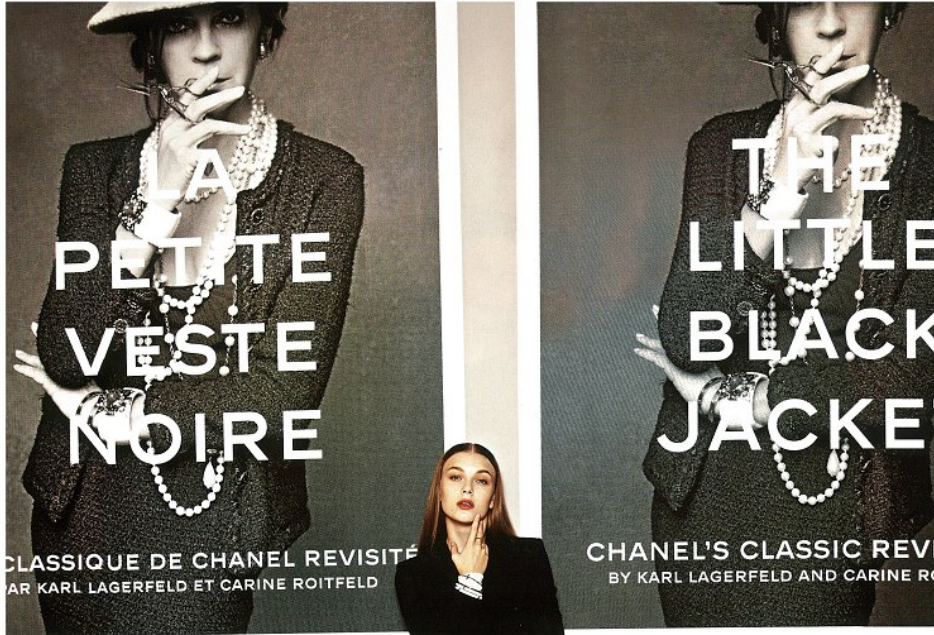


## MADALINA COPKA

Height 175/5'9" Bust 83/32.5" Waist 58/23" Hips 87/34.5" Hair Ash Blonde Eyes Green Born in 1900

# Morph

Morph Management, 36 Jangmun-ro Yongsan-gu Seoul Korea ZIP 04393 | Phone: +82 2 797 7200



## MADALINA COPKA

Height 175/5'9" Bust 83/32.5" Waist 58/23" Hips 87/34.5" Hair Ash Blonde Eyes Green Born in 1900

# Morph

Morph Management, 36 Jangmun-ro Yongsan-gu Seoul Korea ZIP 04393 | Phone: +82 2 797 7200



## MADALINA COPKA

Height 175/5'9" Bust 83/32.5" Waist 58/23" Hips 87/34.5" Hair Ash Blonde Eyes Green Born in 1900

# Morph

Morph Management, 36 Jangmun-ro Yongsan-gu Seoul Korea ZIP 04393 | Phone: +82 2 797 7200



블랙 벨리우스는 1990년식된 1971 에 시방  
스트라이프 체크는 2001년에 폴카로디스  
올라브 컬러 코트는 1982년엔 타일,  
스티븐스는 1981년엔의 체코에, 웨이트  
컬러 브로치는 1981년 1981년엔엔  
진주 귀걸이는 1981년 1981년엔엔, 새 줄의  
올라브의 진주귀걸이는 1981년엔 1981년엔엔,  
내려오면 모모트를 중 시모, 소제 슈카프  
장식은 1981년엔 1981년엔엔



올라브 컬러 코트는 1982년엔 타일,  
스티븐스는 1981년엔의 체코에, 웨이트  
컬러 브로치는 1981년 1981년엔엔  
진주 귀걸이는 1981년엔 1981년엔엔,  
내려오면 모모트를 중 시모, 소제 슈카프  
장식은 1981년엔 1981년엔엔

## MADALINA COPKA

Height 175/5'9" Bust 83/32.5" Waist 58/23" Hips 87/34.5" Hair Ash Blonde Eyes Green Born in 1900



# Morph

Morph Management, 36 Jangmun-ro Yongsan-gu Seoul Korea ZIP 04393 | Phone: +82 2 797 7200



black round-neck top, flared wide belt, wide-leg pants all by CELINE



wave-cut white top, ash accent dark green wide-leg pants, round buckle bracelet, red & black strap platform shoes all by CELINE

## MADALINA COPKA

Height 175/5'9" Bust 83/32.5" Waist 58/23" Hips 87/34.5" Hair Ash Blonde Eyes Green Born in 1900

# Morph

Morph Management, 36 Jangmun-ro Yongsan-gu Seoul Korea ZIP 04393 | Phone: +82 2 797 7200



## MADALINA COPKA

Height 175/5'9" Bust 83/32.5" Waist 58/23" Hips 87/34.5" Hair Ash Blonde Eyes Green Born in 1900

# Morph

Morph Management, 36 Jangmun-ro Yongsan-gu Seoul Korea ZIP 04393 | Phone: +82 2 797 7200



**MADALINA COPKA**

Height 175/5'9" Bust 83/32.5" Waist 58/23" Hips 87/34.5" Hair Ash Blonde Eyes Green Born in 1900