

Morph

Morph Management, 36 Jangmun-ro Yongsan-gu Seoul Korea ZIP 04393 | Phone: +82 2 797 7200



LINDA KANYO

Height 173/5'8" Bust 85/33.5" Waist 61/24" Hips 89/35" Hair Brown Eyes Blue/Green Born in 1900

Morph

Morph Management, 36 Jangmun-ro Yongsan-gu Seoul Korea ZIP 04393 | Phone: +82 2 797 7200



LINDA KANYO

Height 173/5'8" Bust 85/33.5" Waist 61/24" Hips 89/35" Hair Brown Eyes Blue/Green Born in 1900

Morph

Morph Management, 36 Jangmun-ro Yongsan-gu Seoul Korea ZIP 04393 | Phone: +82 2 797 7200



LINDA KANYO

Height 173/5'8" Bust 85/33.5" Waist 61/24" Hips 89/35" Hair Brown Eyes Blue/Green Born in 1900

Morph

Morph Management, 36 Jangmun-ro Yongsan-gu Seoul Korea ZIP 04393 | Phone: +82 2 797 7200

STYLER

Vol.2 JAMSIL ISSUE BY 주부생활 MAY 2014

<p>HOT&NEW FASHION</p> <p>TOP 6 브랜드의 속옷 키 룩 유니클로의 마이클 바스타란 플로 서츠로 연출한 패밀리룩</p>	<p>STYLER PICKS BEAUTY</p> <p>스타일러 미디어가 선정한 이번 시즌 꼭 알아둬야 할 67개의 뷰티 베스트셀러&신상들</p>	<p>PLACE & PEOPLE LOCAL</p> <p>잠실만 커뮤니티에 입소문난 마음살의 패출 1위 디자이너 우리동네 훈남 지도</p>	<p>PRESENT ISSUE COUPON</p> <p>30% MPG 구매 시 증정 쿠폰 55% SKI 화이트닝 마스크 69% 바닐라코 CC 크림 73% 비오템 에센스</p>
---	---	---	--



LINDA KANYO

Height 173/5'8" Bust 85/33.5" Waist 61/24" Hips 89/35" Hair Brown Eyes Blue/Green Born in 1900

Morph

Morph Management, 36 Jangmun-ro Yongsan-gu Seoul Korea ZIP 04393 | Phone: +82 2 797 7200



LINDA KANYO

Height 173/5'8" Bust 85/33.5" Waist 61/24" Hips 89/35" Hair Brown Eyes Blue/Green Born in 1900

Morph

Morph Management, 36 Jangmun-ro Yongsan-gu Seoul Korea ZIP 04393 | Phone: +82 2 797 7200



85 Paris leather bra and pants,
Tarnese Blum top, amalia necklace,
wolford stockings

LINDA KANYO

Height 173/5'8" Bust 85/33.5" Waist 61/24" Hips 89/35" Hair Brown Eyes Blue/Green Born in 1900

Morph

Morph Management, 36 Jangmun-ro Yongsan-gu Seoul Korea ZIP 04393 | Phone: +82 2 797 7200



LINDA KANYO

Height 173/5'8" Bust 85/33.5" Waist 61/24" Hips 89/35" Hair Brown Eyes Blue/Green Born in 1900

Morph

Morph Management, 36 Jangmun-ro Yongsan-gu Seoul Korea ZIP 04393 | Phone: +82 2 797 7200



LINDA KANYO

Height 173/5'8" Bust 85/33.5" Waist 61/24" Hips 89/35" Hair Brown Eyes Blue/Green Born in 1900

Morph

Morph Management, 36 Jangmun-ro Yongsan-gu Seoul Korea ZIP 04393 | Phone: +82 2 797 7200



JARDIN DE CAMELLIA

'그대만을 사랑합니다'라는 꽃말처럼
수줍게 피고 고결하게 지는 꽃,
마드모아젤 사넬이 사랑한 까멜리아가
샤넬 화인 주얼리의 풍부한 상상력으로
정원 가득 피었다. '자몽 드 까멜리아' 컬렉션
안에서 빛나는 우아한 매력을 만난다.

이더티 서베@jay@noblesse.com | 사진 유영규

이 컬렉션의 주얼리를 소개하는 데는, 프랑스의 최고 장인들인 샤넬의 주얼리 디자이너들이 50여 년의 경험과 노하우를 바탕으로, 100% 프랑스의 최고 품질의 다이아몬드와 18K 골드, 백금, 루비, 에메랄드, 진주, 사파이어, 보석 등을 사용하여 제작되었습니다. 이 컬렉션의 주얼리는, 샤넬의 전통적인 디자인을 현대적으로 재해석하여, 우아하고 세련된 분위기를 연출합니다. 샤넬의 주얼리는, 언제나 당신을 위한 것입니다. 샤넬 Fine Jewelry의 모든 주얼리는, 프랑스에서 제작되었습니다.



모두 Chanel Fine Jewelry 제품. 화이트 리본 디테일 블랙 드레스 Chanel

오묘한 강체가 독특한 분위기를 지어내는 화이트 에티오피아 오팔을 세팅한 메달 캐주얼이 캅렉션의 아이콘. 네크리스, 탭렉지퍼 착용, 이어링과 네크리스는 매거 컷 오팔을 드롭 스타일로 장식해 여성스러운 분위기를 한껏 강조했는데, 특히 네크리스 중앙에 역대 오팔의 크기가 무려 2.02캐럿이라는 점이 놀랍다. 2차에 긴 캐주얼이 원은 화이트 골드 소재 미움에 1.15캐럿의 스쿼어 쿠션 컷 다이아몬드의 35캐럿 3.58캐럿의 보벨리엔드 컷 다이아몬드를 장식한 것으로 채워지면서 빛을 황체가 눈부시다. 모두 Chanel Fine Jewelry 제품. 화이트 리본 디테일 블랙 드레스 Chanel

LINDA KANYO

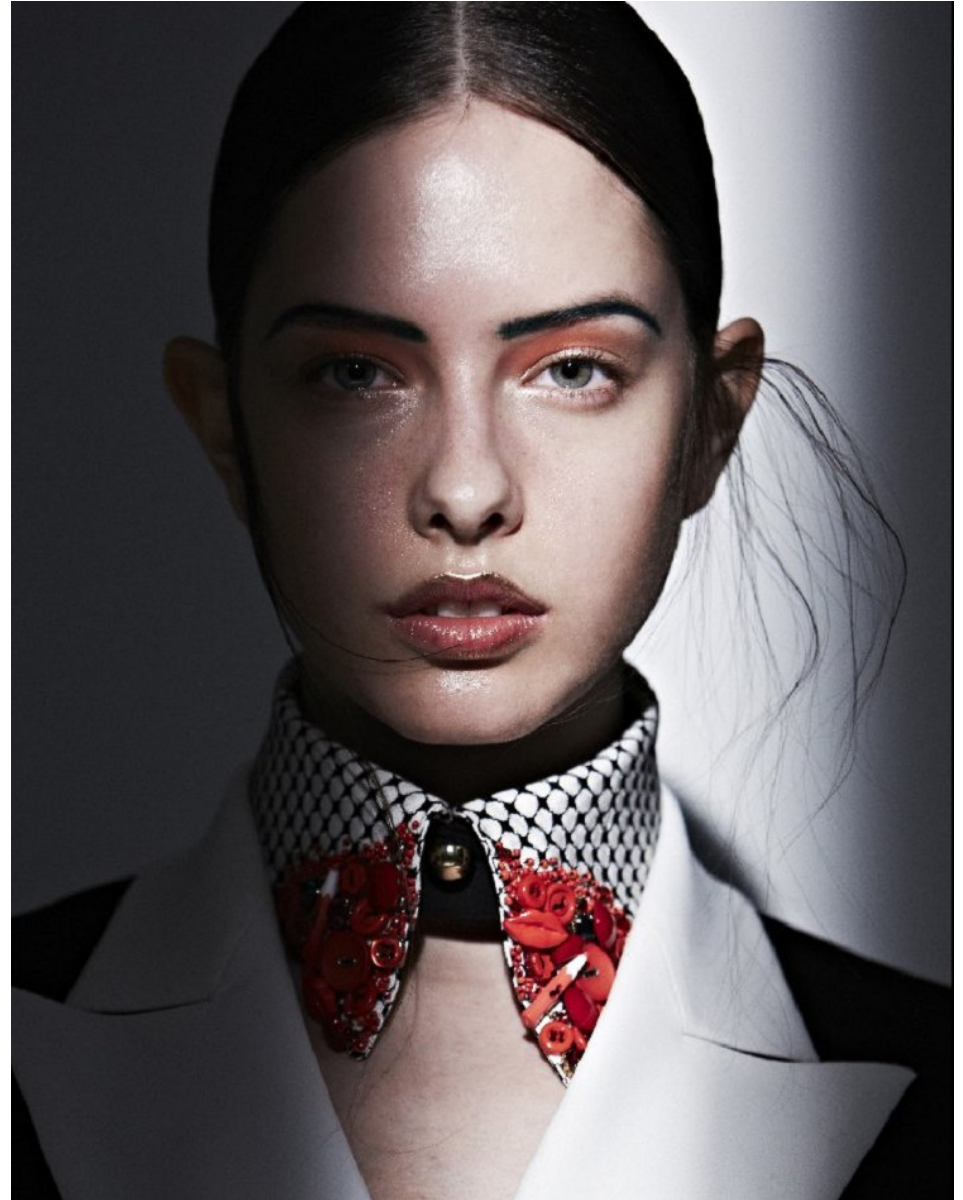
Height 173/5'8" Bust 85/33.5" Waist 61/24" Hips 89/35" Hair Brown Eyes Blue/Green Born in 1900

Morph

Morph Management, 36 Jangmun-ro Yongsan-gu Seoul Korea ZIP 04393 | Phone: +82 2 797 7200



마드모아젤 사님이 좋아한 촉탄으로 만든 중국식 병풍에서 영감을 받은 캐주얼이냐 고급감일 캄캄색의 아이링과 헤이비스로 연출한 브로치, 화이트와 옐로 소제 아우트 에 블랙 레카를 살린 후 구신, 리운드, 브릴리언트, 마카즈 및 등 다양한 카펫의 옐로 다이아몬드와 화이트 다이아몬드를 세팅해 몽상적인 아름다움을 표현했다. 모두 Chanel Fine Jewelry 제품. 에이크랑 저울 역시 모두 Chanel로 르 벨랑 화이트닝 캄캄트 파운데이션으로 피부 톤을 화사하게 정돈한 후, 옴브르 트러네 자영 전 아이세도외 유주 코 로사인위 보헤모로 눈과 입술을 강조했다.



LINDA KANYO

Height 173/5'8" Bust 85/33.5" Waist 61/24" Hips 89/35" Hair Brown Eyes Blue/Green Born in 1900

Morph

Morph Management, 36 Jangmun-ro Yongsan-gu Seoul Korea ZIP 04393 | Phone: +82 2 797 7200



LINDA KANYO

Height 173/5'8" Bust 85/33.5" Waist 61/24" Hips 89/35" Hair Brown Eyes Blue/Green Born in 1900

Morph

Morph Management, 36 Jangmun-ro Yongsan-gu Seoul Korea ZIP 04393 | Phone: +82 2 797 7200



LINDA KANYO

Height 173/5'8" Bust 85/33.5" Waist 61/24" Hips 89/35" Hair Brown Eyes Blue/Green Born in 1900

Morph

Morph Management, 36 Jangmun-ro Yongsan-gu Seoul Korea ZIP 04393 | Phone: +82 2 797 7200



LINDA KANYO

Height 173/5'8" Bust 85/33.5" Waist 61/24" Hips 89/35" Hair Brown Eyes Blue/Green Born in 1900

Morph

Morph Management, 36 Jangmun-ro Yongsan-gu Seoul Korea ZIP 04393 | Phone: +82 2 797 7200

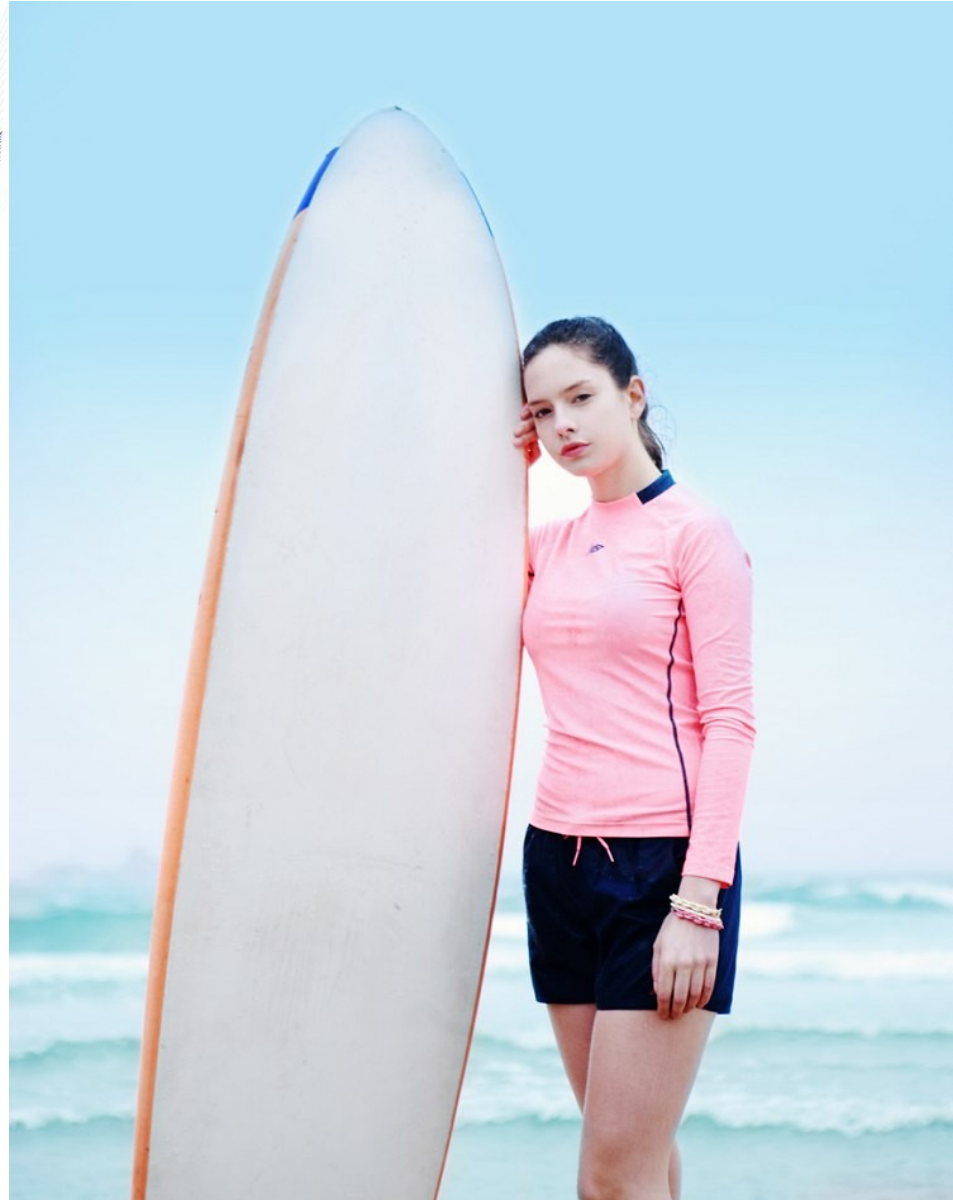


LINDA KANYO

Height 173/5'8" Bust 85/33.5" Waist 61/24" Hips 89/35" Hair Brown Eyes Blue/Green Born in 1900

Morph

Morph Management, 36 Jangmun-ro Yongsan-gu Seoul Korea ZIP 04393 | Phone: +82 2 797 7200



LINDA KANYO

Height 173/5'8" Bust 85/33.5" Waist 61/24" Hips 89/35" Hair Brown Eyes Blue/Green Born in 1900

Morph

Morph Management, 36 Jangmun-ro Yongsan-gu Seoul Korea ZIP 04393 | Phone: +82 2 797 7200



LINDA KANYO

Height 173/5'8" Bust 85/33.5" Waist 61/24" Hips 89/35" Hair Brown Eyes Blue/Green Born in 1900

Morph

Morph Management, 36 Jangmun-ro Yongsan-gu Seoul Korea ZIP 04393 | Phone: +82 2 797 7200



SEXY GARÇONNE
CHARGE EN COTON ET
LIN, A.P.C. 110 € BERMUDA
EN LIN, APRIL, MAY,
105 € C. CENTURIE
LANYN, 475 € C. C.
EN ROULAN ET CLAP,
BURBERRY PRORSUM,
VELO CHANEL.

LINDA KANYO

Height 173/5'8" Bust 85/33.5" Waist 61/24" Hips 89/35" Hair Brown Eyes Blue/Green Born in 1900

Morph

Morph Management, 36 Jangmun-ro Yongsan-gu Seoul Korea ZIP 04393 | Phone: +82 2 797 7200



TWIST & ROCK
CHEMISE EN COTON
BERNICE, 149 € / CEINTURE
MILLI BOULES EN CUIR
BARBARA BUI, 70€ EN
COTON / SESSUN, 105 €
BOUCLE D'OR BLEU EN PERLE
CHRISTIAN DIOR, BRACELETS
EN PNEU D'ORÉ, BARE
BONES CHEZ HOO, 200 €



LINDA KANYO

Height 173/5'8" Bust 85/33.5" Waist 61/24" Hips 89/35" Hair Brown Eyes Blue/Green Born in 1900

Morph

Morph Management, 36 Jangmun-ro Yongsan-gu Seoul Korea ZIP 04393 | Phone: +82 2 797 7200



LINDA KANYO

Height 173/5'8" Bust 85/33.5" Waist 61/24" Hips 89/35" Hair Brown Eyes Blue/Green Born in 1900

Morph

Morph Management, 36 Jangmun-ro Yongsan-gu Seoul Korea ZIP 04393 | Phone: +82 2 797 7200



JOSEPH의 아티스틱한 미치코 밴쿠한
테오파드 패턴을 정반에 프린트한 팬츠
수트,IRO 스타일로 절기할 활을 장식한
앵글 스트랩 샌들.



M.Q.블랙 & 화이트 컬러 블로킹이
포진한 분위기를 연출하는 니드 플,
SAINT LAURENT 키브라 제편
송지 장식이 와이드한 느낌을 주는
리더 제킷.

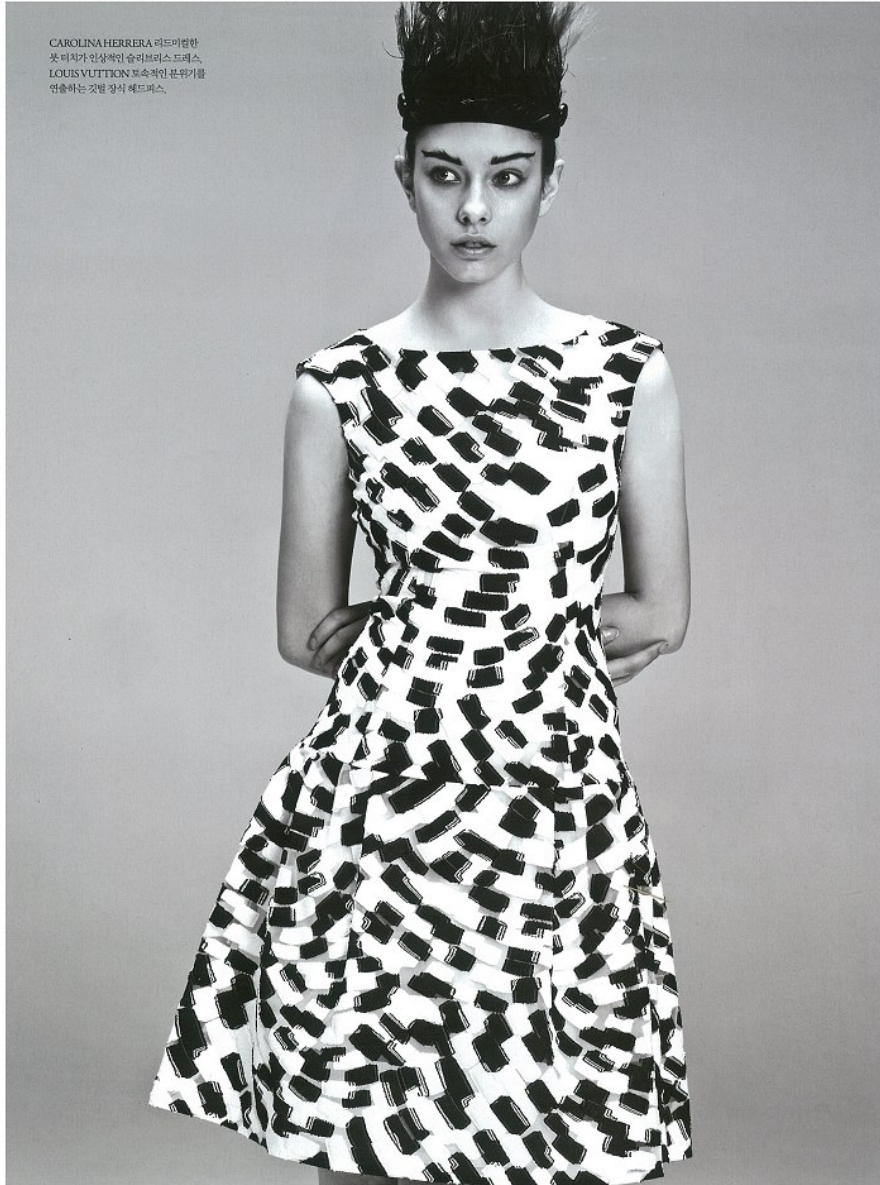
Model: Linda Kanyo (173/5'8" / 58kg) | Hair: Brown | Eyes: Blue/Green | Born: 1990
Makeup: [Name] | Styling: [Name] | Location: Seoul, Korea | Agency: Morph Management

LINDA KANYO

Height 173/5'8" Bust 85/33.5" Waist 61/24" Hips 89/35" Hair Brown Eyes Blue/Green Born in 1900

Morph

Morph Management, 36 Jangmun-ro Yongsan-gu Seoul Korea ZIP 04393 | Phone: +82 2 797 7200



CAROLINA HERRERA 리드미컬한
꽃 디자인이 인상적인 슬리브리스 드레스,
LOUIS VUITTON 보속적인 분위기를
연출하는 것털 장식 액세서리.



MARNI 베이직한 디자인에 과감한
드드 프린트로 예술적인 분위기를 더한
카이트 셔츠, McQ 가죽 소재와 지퍼
장식으로 와일드한 무드를 가미한 벨트,
TASAKI 펄로 골드 컬러 진주를 세팅한
'리퍼인트 라벨리온' 네트리스와 이어링,
진주에 밀레 다아우드를 세팅한 골드
클램프 장식한 '제인저 팜' 네트리스와 링.

LINDA KANYO

Height 173/5'8" Bust 85/33.5" Waist 61/24" Hips 89/35" Hair Brown Eyes Blue/Green Born in 1900

Morph

Morph Management, 36 Jangmun-ro Yongsan-gu Seoul Korea ZIP 04393 | Phone: +82 2 797 7200

LOUISVUITTON 비즈와 컷팅
장식으로 스킨리프 감성을 더한
스웨트셔츠와 시련 장식으로 레터링
효과를 준 시스루 썬츠.

(원후 케이지) CÉLINE 손으로 그린
듯한 강렬한 못 티치가 인상적인
오버사이즈 롱과 실체한 플리츠
디테일이 코펜하겐 분위기를 연출하는
로우 웨이스드 스커트, ETRO 무악한
가죽 스트랩과 엘라스터 밴드, 기하학적인
패턴이 인상적인 플랫폼 샌들.



DRIESVANNOTEN 편안한 실루엣에
시폰 리본 장식으로 드라마틱한
효과를 더한 니트 플로어와 에탈릭한
골드 컬러가 인상적인 플리츠 스커트,
BOTTEGA VENETA 다양한 크기의
리본 장식으로 조형미를 살린 니크리스.



LINDA KANYO

Height 173/5'8" Bust 85/33.5" Waist 61/24" Hips 89/35" Hair Brown Eyes Blue/Green Born in 1900

Morph

Morph Management, 36 Jangmun-ro Yongsan-gu Seoul Korea ZIP 04393 | Phone: +82 2 797 7200



LINDA KANYO

Height 173/5'8" Bust 85/33.5" Waist 61/24" Hips 89/35" Hair Brown Eyes Blue/Green Born in 1900

Morph

Morph Management, 36 Jangmun-ro Yongsan-gu Seoul Korea ZIP 04393 | Phone: +82 2 797 7200

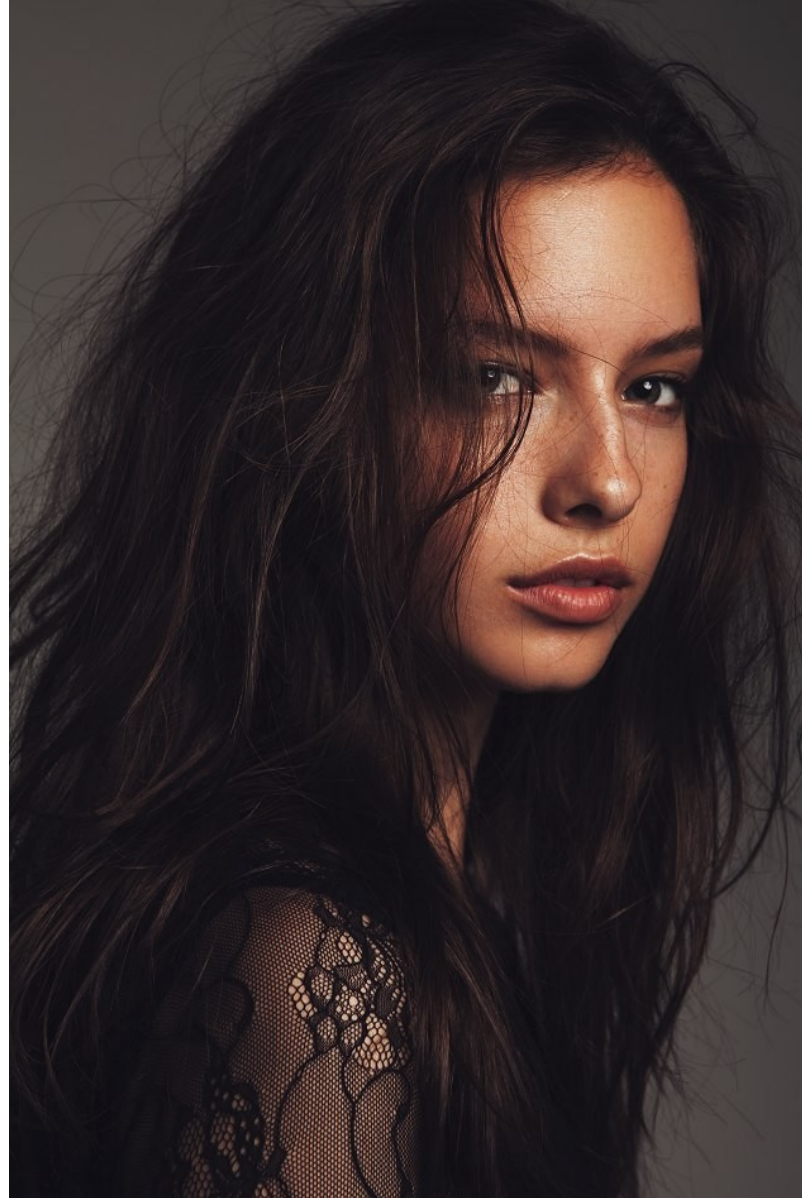


LINDA KANYO

Height 173/5'8" Bust 85/33.5" Waist 61/24" Hips 89/35" Hair Brown Eyes Blue/Green Born in 1900

Morph

Morph Management, 36 Jangmun-ro Yongsan-gu Seoul Korea ZIP 04393 | Phone: +82 2 797 7200



LINDA KANYO

Height 173/5'8" Bust 85/33.5" Waist 61/24" Hips 89/35" Hair Brown Eyes Blue/Green Born in 1900