

Morph

Morph Management, 36 Jangmun-ro Yongsan-gu Seoul Korea ZIP 04393 | Phone: +82 2 797 7200



KELSEY ROWE (@canadiankelsey)

Height 177/5'9.5" Bust 81/32" Waist 61/24" Hips 89/35" Hair Auburn Eyes Brown Born in 1991

Morph

Morph Management, 36 Jangmun-ro Yongsan-gu Seoul Korea ZIP 04393 | Phone: +82 2 797 7200



KELSEY ROWE (@canadiankelsey)

Height 177/5'9.5" Bust 81/32" Waist 61/24" Hips 89/35" Hair Auburn Eyes Brown Born in 1991

Morph

Morph Management, 36 Jangmun-ro Yongsan-gu Seoul Korea ZIP 04393 | Phone: +82 2 797 7200



KELSEY ROWE (@canadiankelsey)

Height 177/5'9.5" Bust 81/32" Waist 61/24" Hips 89/35" Hair Auburn Eyes Brown Born in 1991

Morph

Morph Management, 36 Jangmun-ro Yongsan-gu Seoul Korea ZIP 04393 | Phone: +82 2 797 7200



KELSEY ROWE (@canadiankelsey)

Height 177/5'9.5" Bust 81/32" Waist 61/24" Hips 89/35" Hair Auburn Eyes Brown Born in 1991

Morph

Morph Management, 36 Jangmun-ro Yongsan-gu Seoul Korea ZIP 04393 | Phone: +82 2 797 7200



Winter Romance

재민송 통상한 심플한 니트 카디건
플래그 마제이드 라인 스카르트
아노나 일두로 연출이 가능한 테크니언의
특장인 캐주얼 샵 스타일리스 롬

OVER AND OVER

과장된 어깨선을 뽐내는 재킷과 코트. 다채로운 컬러를 입은 루스한 실루엣의 오버사이즈 스타일이 시즌 트렌드로 급부상했다. 현대적인 감각으로 재탄생한 오버사이즈 룩이 주는 무한 매력.

Photographer Lee SeungYeop Editor Lee EunSun



피프 솔라브 니트 롬 골드 컬러의
플러워 패턴이 돋보이는 하이웨이스트
스트리트 스타일. 클래식 대담함의 아이머들은
모두 가려미정 사일, 실크 소재의
스카르트 - 스카르티드 소재의 스타일링은
가려미정 모두 크리스찬 디올, 제이닌의
무드의 레디 스타일 형체는 1백만인
만다 있다

editor KANG HYU GENE
model KELSEY ROWE AT DCM
makeup LEE JI YOUNG
hair HAN JI SUN AT VOTT
set KANG HYU GENE
assistant HONG YE RIM



KELSEY ROWE (@canadiankelsey)

Height 177/5'9.5" Bust 81/32" Waist 61/24" Hips 89/35" Hair Auburn Eyes Brown Born in 1991

Morph

Morph Management, 36 Jangmun-ro Yongsan-gu Seoul Korea ZIP 04393 | Phone: +82 2 797 7200



175

입술 패턴이 귀여운 티셔츠는
70년대 미국 바이 에어 제이콥스,
폴리코스키에는 모던한 미크
가이론스, 플라워 디자인의
아이들, 앙숙에 착용한
빨강 피스텔 걸이의 튜닝 백은
모두 가제미정 사일, 네온 윌라가
공방이든 볼드 네트웍스 -
스튜디오 소저의 오븐로 뎀프스는
모두 가제미정 크리스찬 디올.



자연스럽게 반짝이는 피부 표현과 어우러진
강렬한 붉은 그로테스크 이미지를 완성했다. 텍
스처로브 크린으로 피부 바탕에 은은한 광채를
더하고 자연스러운 컬러가 가능한 바비 브라운
안무 등 컬러드 페이스웨어를 과하게 디
바했다. 보비 브라운의 루오트 페이스 워
모조 효과를 극대화하여 사실으로 연출할
고전적인 느낌을 기미했다. 입술은 조르조
아르메니 루오트 페이스웨어 102 컬러를
사용했다.

주름 장식 블랙 드레스 벨로로 아르메니
네트웍스 유류웨어 by 디유에.

KELSEY ROWE (@canadiankelsey)

Height 177/5'9.5" Bust 81/32" Waist 61/24" Hips 89/35" Hair Auburn Eyes Brown Born in 1991

Morph

Morph Management, 36 Jangmun-ro Yongsan-gu Seoul Korea ZIP 04393 | Phone: +82 2 797 7200



KELSEY ROWE (@canadiankelsey)

Height 177/5'9.5" Bust 81/32" Waist 61/24" Hips 89/35" Hair Auburn Eyes Brown Born in 1991

Morph

Morph Management, 36 Jangmun-ro Yongsan-gu Seoul Korea ZIP 04393 | Phone: +82 2 797 7200



KELSEY ROWE (@canadiankelsey)

Height 177/5'9.5" Bust 81/32" Waist 61/24" Hips 89/35" Hair Auburn Eyes Brown Born in 1991

Morph

Morph Management, 36 Jangmun-ro Yongsan-gu Seoul Korea ZIP 04393 | Phone: +82 2 797 7200

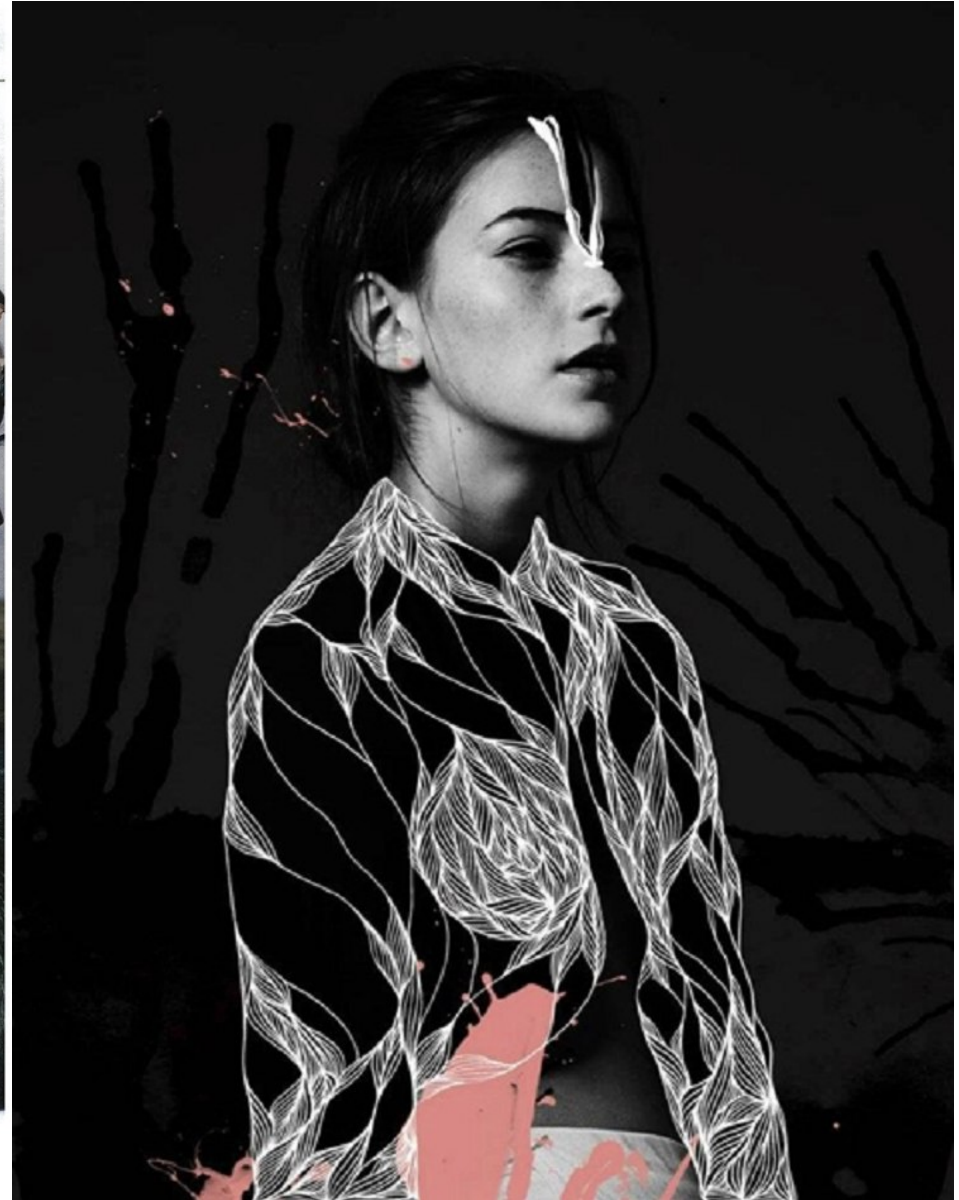


KELSEY ROWE (@canadiankelsey)

Height 177/5'9.5" Bust 81/32" Waist 61/24" Hips 89/35" Hair Auburn Eyes Brown Born in 1991

Morph

Morph Management, 36 Jangmun-ro Yongsan-gu Seoul Korea ZIP 04393 | Phone: +82 2 797 7200

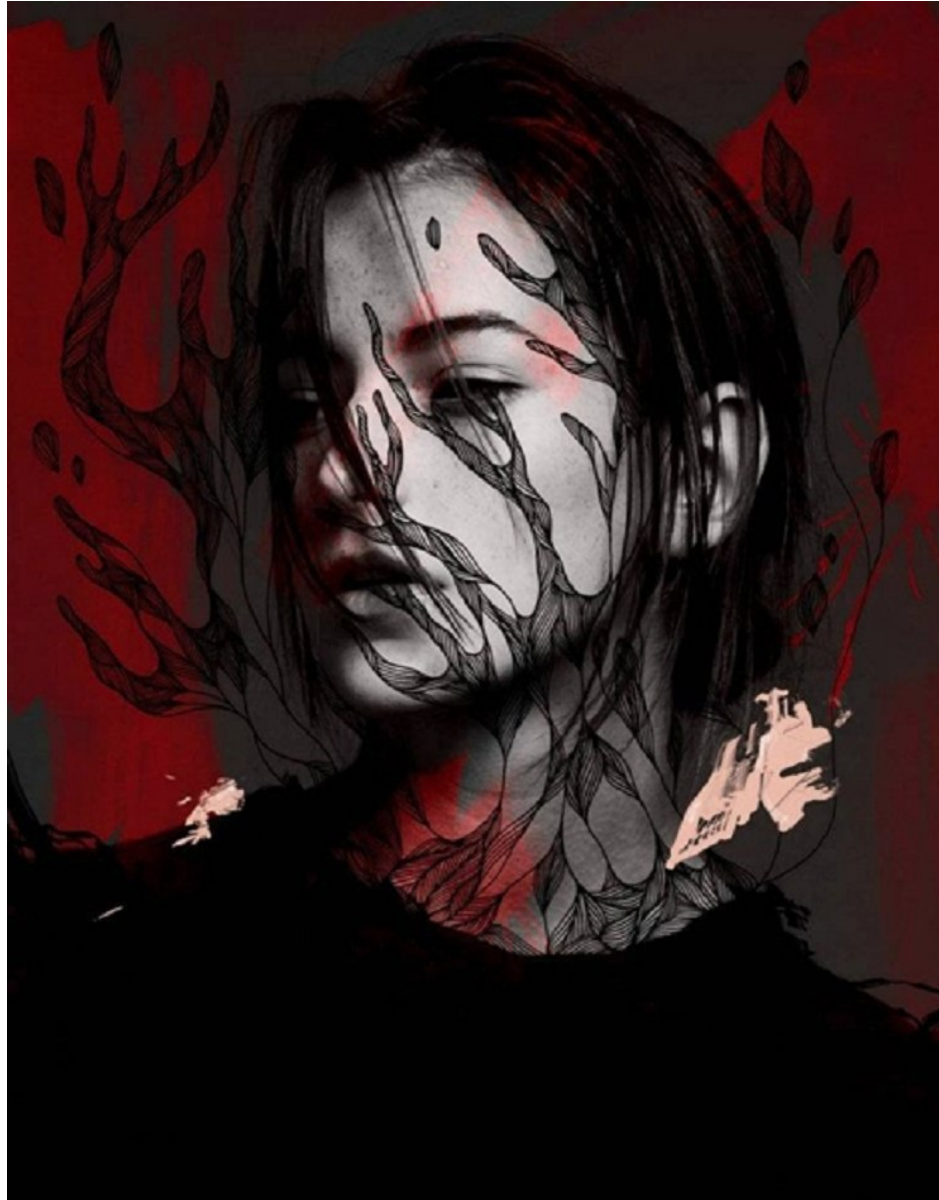


KELSEY ROWE (@canadiankelsey)

Height 177/5'9.5" Bust 81/32" Waist 61/24" Hips 89/35" Hair Auburn Eyes Brown Born in 1991

Morph

Morph Management, 36 Jangmun-ro Yongsan-gu Seoul Korea ZIP 04393 | Phone: +82 2 797 7200



피터 록이라고 해서 눈이나 입술을 강조한 실론 메이크업을 피할 필요 없다. 조명 앞에서 화장을 대충주는 실러 아이 앰플은 꼭 쓰면 컬러 아이라이트보다 훨씬 더 강렬한 이미지를 줄 수 있기 때문. 특별한 스킴 없이 그저 눈 아래에 실러 펜슬을 도톰하게 바르고 글로시한 립밤의 광기 무뎠빛 립스틱을 발라주면 눈이 여왕처럼 청순하면서도 신비한 촉이 완성된다.

PRETTYgirl

SILVER
EDGE EYE

KELSEY ROWE (@canadiankelsey)

Height 177/5'9.5" Bust 81/32" Waist 61/24" Hips 89/35" Hair Auburn Eyes Brown Born in 1991

Morph

Morph Management, 36 Jangmun-ro Yongsan-gu Seoul Korea ZIP 04393 | Phone: +82 2 797 7200



KELSEY ROWE (@canadiankelsey)

Height 177/5'9.5" Bust 81/32" Waist 61/24" Hips 89/35" Hair Auburn Eyes Brown Born in 1991

Morph

Morph Management, 36 Jangmun-ro Yongsan-gu Seoul Korea ZIP 04393 | Phone: +82 2 797 7200

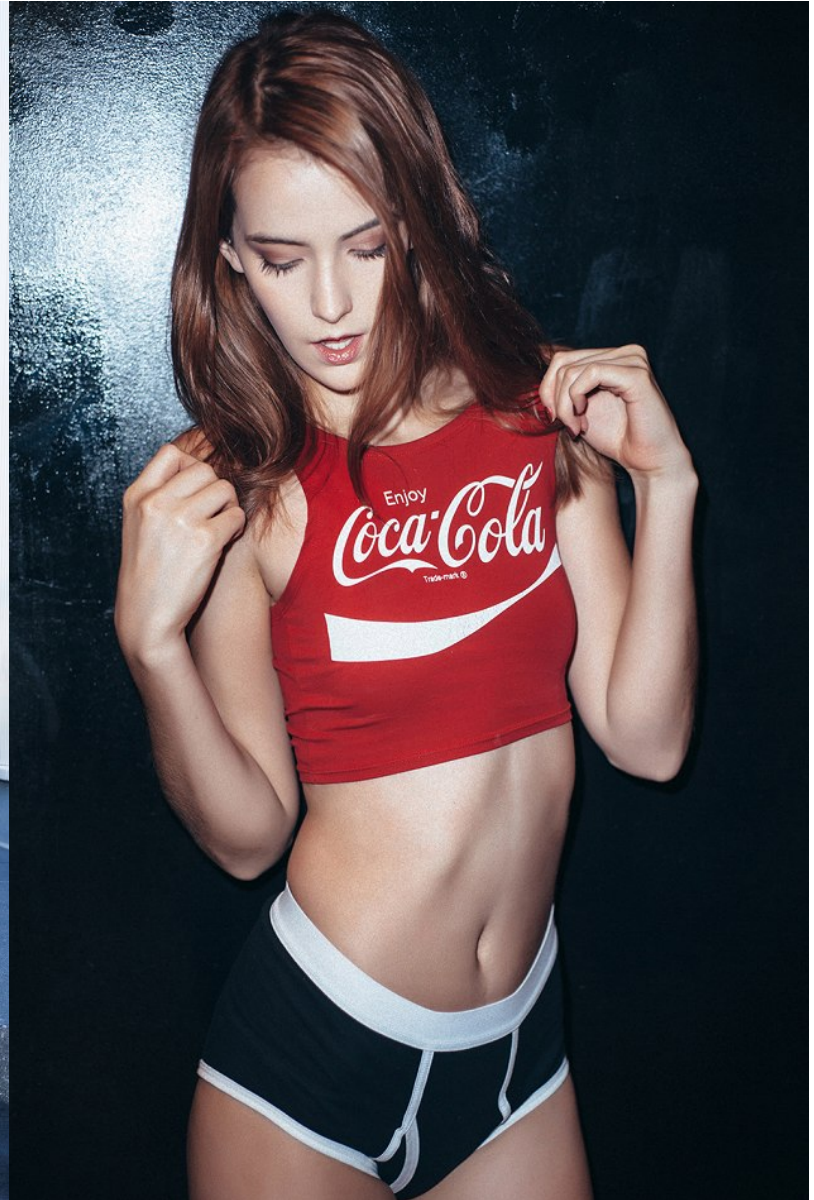
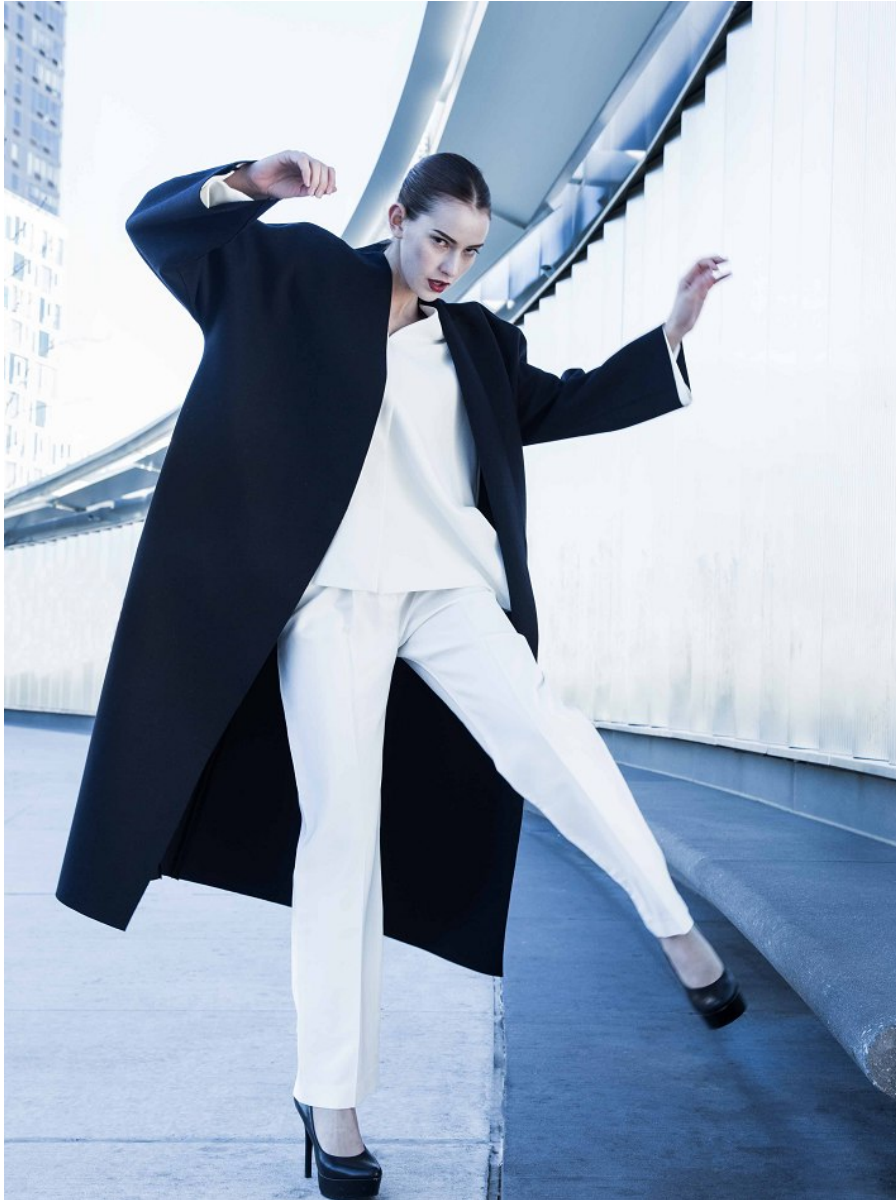


KELSEY ROWE (@canadiankelsey)

Height 177/5'9.5" Bust 81/32" Waist 61/24" Hips 89/35" Hair Auburn Eyes Brown Born in 1991

Morph

Morph Management, 36 Jangmun-ro Yongsan-gu Seoul Korea ZIP 04393 | Phone: +82 2 797 7200



KELSEY ROWE (@canadiankelsey)

Height 177/5'9.5" Bust 81/32" Waist 61/24" Hips 89/35" Hair Auburn Eyes Brown Born in 1991

Morph

Morph Management, 36 Jangmun-ro Yongsan-gu Seoul Korea ZIP 04393 | Phone: +82 2 797 7200



KELSEY ROWE (@canadiankelsey)

Height 177/5'9.5" Bust 81/32" Waist 61/24" Hips 89/35" Hair Auburn Eyes Brown Born in 1991

Morph

Morph Management, 36 Jangmun-ro Yongsan-gu Seoul Korea ZIP 04393 | Phone: +82 2 797 7200



KELSEY ROWE (@canadiankelsey)

Height 177/5'9.5" Bust 81/32" Waist 61/24" Hips 89/35" Hair Auburn Eyes Brown Born in 1991

Morph

Morph Management, 36 Jangmun-ro Yongsan-gu Seoul Korea ZIP 04393 | Phone: +82 2 797 7200



KELSEY ROWE (@canadiankelsey)

Height 177/5'9.5" Bust 81/32" Waist 61/24" Hips 89/35" Hair Auburn Eyes Brown Born in 1991

Morph

Morph Management, 36 Jangmun-ro Yongsan-gu Seoul Korea ZIP 04393 | Phone: +82 2 797 7200



KELSEY ROWE (@canadiankelsey)

Height 177/5'9.5" Bust 81/32" Waist 61/24" Hips 89/35" Hair Auburn Eyes Brown Born in 1991

Morph

Morph Management, 36 Jangmun-ro Yongsan-gu Seoul Korea ZIP 04393 | Phone: +82 2 797 7200



KELSEY ROWE (@canadiankelsey)

Height 177/5'9.5" Bust 81/32" Waist 61/24" Hips 89/35" Hair Auburn Eyes Brown Born in 1991

Morph

Morph Management, 36 Jangmun-ro Yongsan-gu Seoul Korea ZIP 04393 | Phone: +82 2 797 7200



KELSEY ROWE (@canadiankelsey)

Height 177/5'9.5" Bust 81/32" Waist 61/24" Hips 89/35" Hair Auburn Eyes Brown Born in 1991

Morph

Morph Management, 36 Jangmun-ro Yongsan-gu Seoul Korea ZIP 04393 | Phone: +82 2 797 7200



KELSEY ROWE (@canadiankelsey)

Height 177/5'9.5" Bust 81/32" Waist 61/24" Hips 89/35" Hair Auburn Eyes Brown Born in 1991

Morph

Morph Management, 36 Jangmun-ro Yongsan-gu Seoul Korea ZIP 04393 | Phone: +82 2 797 7200



KELSEY ROWE (@canadiankelsey)

Height 177/5'9.5" Bust 81/32" Waist 61/24" Hips 89/35" Hair Auburn Eyes Brown Born in 1991

Morph

Morph Management, 36 Jangmun-ro Yongsan-gu Seoul Korea ZIP 04393 | Phone: +82 2 797 7200



KELSEY ROWE (@canadiankelsey)

Height 177/5'9.5" Bust 81/32" Waist 61/24" Hips 89/35" Hair Auburn Eyes Brown Born in 1991

Morph

Morph Management, 36 Jangmun-ro Yongsan-gu Seoul Korea ZIP 04393 | Phone: +82 2 797 7200



KELSEY ROWE (@canadiankelsey)

Height 177/5'9.5" Bust 81/32" Waist 61/24" Hips 89/35" Hair Auburn Eyes Brown Born in 1991