

Morph

Morph Management, 36 Jangmun-ro Yongsan-gu Seoul Korea ZIP 04393 | Phone: +82 2 797 7200



BEATRICE ADOCHITEI (@b33a)

Height 176/5'9.5" Bust 83/32.5" Waist 60/23.5" Hips 89/35" Hair Ash Blonde Eyes Blue Born in 1900

Morph

Morph Management, 36 Jangmun-ro Yongsan-gu Seoul Korea ZIP 04393 | Phone: +82 2 797 7200



1/16 page!
속감이 떨어지지 않는 오리지널 소재에
사 스커트가 매력적 레드 미니
드레스. 투명 아크릴 반걸 모두
가려버린 다음.

1/16 page!
정확한 장단 22cm를 22cm만 누듯
잡아의 시스루 플러우스, 은은한
광택이 주는 플러우스가, 신중한
무드 컬러 플러우스, 아도치테이
동료 플러우스 모두 가려버린 다음.



페이지 리퍼먼이 프린트된 면 소
재의 화이트 컬러 브리클은 미우
미우(02-797-0620), 시몬 조제
의 베이시 컬러 사 스커트는 페데
토(02-540-2058), 브레이슬렛
으로 시련의 컬러와 장식의 심플
스타일(이안드는 콜레트 알루브
플러워 장식의 골드 링트 링그림
(02-3438-8156), 루드 로의 스텝
트렌 산들은 티버타 시몬스 1/16 의
본더스타일 컬러

BEATRICE ADOCHITEI (@b33a)

Height 176/5'9.5" Bust 83/32.5" Waist 60/23.5" Hips 89/35" Hair Ash Blonde Eyes Blue Born in 1900

Morph

Morph Management, 36 Jangmun-ro Yongsan-gu Seoul Korea ZIP 04393 | Phone: +82 2 797 7200



모프와 스토리라인의 만남이 강렬한
다시조각 상반한 빛은 평소 모두 미룬다
간혹 잠시 영 발렌투보

매니시한 재킷은 19만8천원, 레몬
칼라 슬리브리스 롱은 29만9천원,
다크 그린 컬러 데님 원츠는
5만9천원으로 모두 브니 알렉스
제품. 레드 비즈 장식 목걸이는
9만5천원으로 블랙루즈 제품.



BEATRICE ADOCHITEI (@b33a)

Height 176/5'9.5" Bust 83/32.5" Waist 60/23.5" Hips 89/35" Hair Ash Blonde Eyes Blue Born in 1900

Morph

Morph Management, 36 Jangmun-ro Yongsan-gu Seoul Korea ZIP 04393 | Phone: +82 2 797 7200



무스한 실루엣의 파우더 블루 컬러
재킷은 가격 미정, 길리에 스타드가
장식된 블라우스는 10만9천원,
립 스커트처럼 디자인된 스츠는
8만9천원으로 모두 보니 알렉스
제품, 스트랩 워치함은 10만원대로
저라, 컬러 포인드 반지는
8만5천원으로 핑그림, 실버 메달
반지는 14만6천원으로 도스 제품.



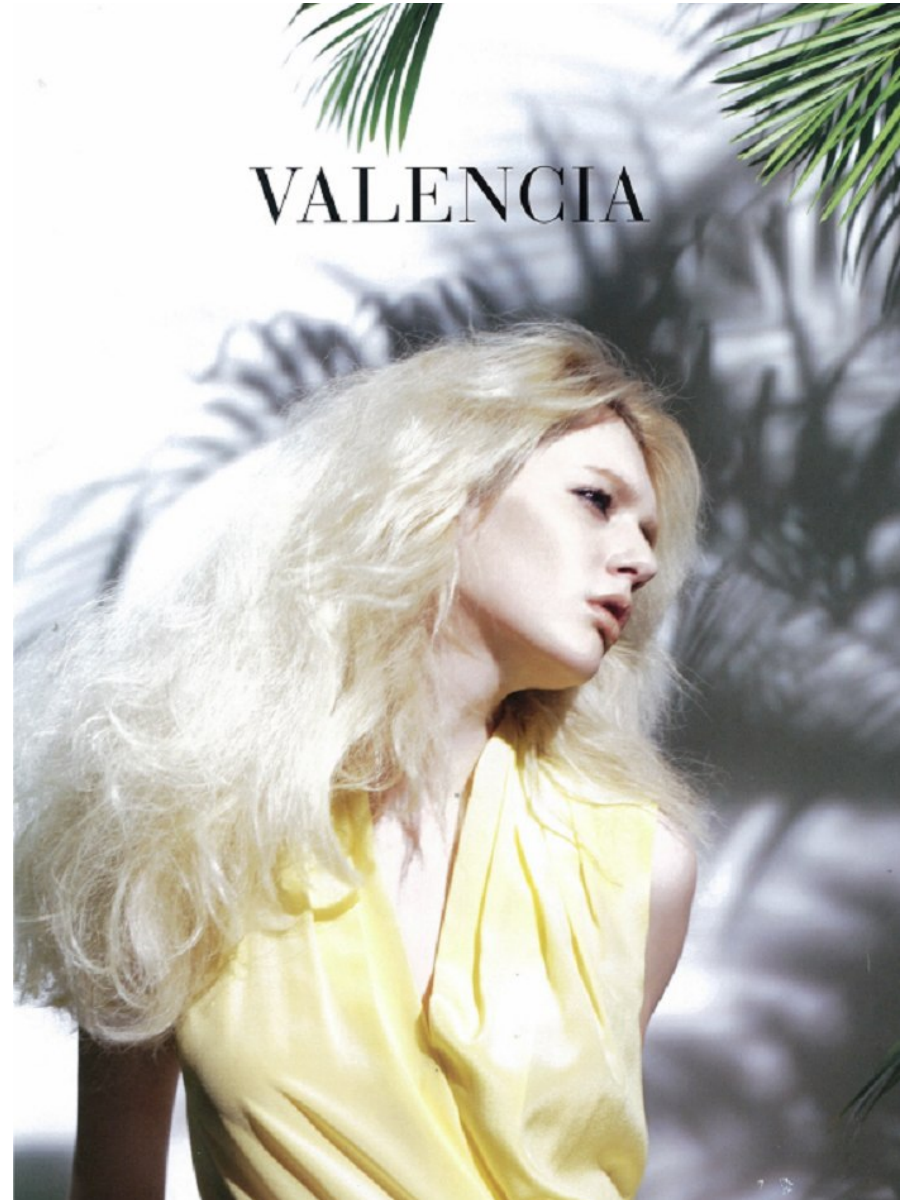
컬러 블로킹 중 니트는 9만9천원,
다크 블루 스츠는 9만9천원으로
모두 보니 알렉스 제품, 스웨이드
소재 팔찌를 슈즈는 10만원대로, 저라,
그린 컬러 비즈 장식의 워치함은
4만9천원으로 발레리누즈 제품.

BEATRICE ADOCHITEI (@b33a)

Height 176/5'9.5" Bust 83/32.5" Waist 60/23.5" Hips 89/35" Hair Ash Blonde Eyes Blue Born in 1900

Morph

Morph Management, 36 Jangmun-ro Yongsan-gu Seoul Korea ZIP 04393 | Phone: +82 2 797 7200



BEATRICE ADOCHITEI (@b33a)

Height 176/5'9.5" Bust 83/32.5" Waist 60/23.5" Hips 89/35" Hair Ash Blonde Eyes Blue Born in 1900

Morph

Morph Management, 36 Jangmun-ro Yongsan-gu Seoul Korea ZIP 04393 | Phone: +82 2 797 7200



BEATRICE ADOCHITEI (@b33a)

Height 176/5'9.5" Bust 83/32.5" Waist 60/23.5" Hips 89/35" Hair Ash Blonde Eyes Blue Born in 1900

Morph

Morph Management, 36 Jangmun-ro Yongsan-gu Seoul Korea ZIP 04393 | Phone: +82 2 797 7200



BEATRICE ADOCHITEI (@b33a)

Height 176/5'9.5" Bust 83/32.5" Waist 60/23.5" Hips 89/35" Hair Ash Blonde Eyes Blue Born in 1900

Morph

Morph Management, 36 Jangmun-ro Yongsan-gu Seoul Korea ZIP 04393 | Phone: +82 2 797 7200



BEATRICE ADOCHITEI (@b33a)

Height 176/5'9.5" Bust 83/32.5" Waist 60/23.5" Hips 89/35" Hair Ash Blonde Eyes Blue Born in 1900

Morph

Morph Management, 36 Jangmun-ro Yongsan-gu Seoul Korea ZIP 04393 | Phone: +82 2 797 7200



OLIVE DES OLIVE

BEATRICE ADOCHITEI (@b33a)

Height 176/5'9.5" Bust 83/32.5" Waist 60/23.5" Hips 89/35" Hair Ash Blonde Eyes Blue Born in 1900

Morph

Morph Management, 36 Jangmun-ro Yongsan-gu Seoul Korea ZIP 04393 | Phone: +82 2 797 7200



BEATRICE ADOCHITEI (@b33a)

Height 176/5'9.5" Bust 83/32.5" Waist 60/23.5" Hips 89/35" Hair Ash Blonde Eyes Blue Born in 1900

Morph

Morph Management, 36 Jangmun-ro Yongsan-gu Seoul Korea ZIP 04393 | Phone: +82 2 797 7200



BEATRICE ADOCHITEI (@b33a)

Height 176/5'9.5" Bust 83/32.5" Waist 60/23.5" Hips 89/35" Hair Ash Blonde Eyes Blue Born in 1900

Morph

Morph Management, 36 Jangmun-ro Yongsan-gu Seoul Korea ZIP 04393 | Phone: +82 2 797 7200



BEATRICE ADOCHITEI (@b33a)

Height 176/5'9.5" Bust 83/32.5" Waist 60/23.5" Hips 89/35" Hair Ash Blonde Eyes Blue Born in 1900

Morph

Morph Management, 36 Jangmun-ro Yongsan-gu Seoul Korea ZIP 04393 | Phone: +82 2 797 7200



BEATRICE ADOCHITEI (@b33a)

Height 176/5'9.5" Bust 83/32.5" Waist 60/23.5" Hips 89/35" Hair Ash Blonde Eyes Blue Born in 1900

Morph

Morph Management, 36 Jangmun-ro Yongsan-gu Seoul Korea ZIP 04393 | Phone: +82 2 797 7200



Unique eyebrow

눈썹의 모양이나 색깔은 아주 작은 변화만으로도 전체적인 분위기에 큰 영향을 줍니다. 만약 눈썹 모양이 너무 신중하게 관리하면 오히려 눈썹이 유스카리아 눈썹을 살려주는 역할을 할 수 없습니다. 자연스러운 눈썹을 살리기 위해서는 색다른 색상을 사용하면 됩니다. 유스카리아 눈썹을 살려주는 역할을 할 수 있습니다.



실크 소재 롱세츠 드레스 **이자벨라**, 뒀단 치마 대립 브라운 맨스 **클로에**, 브라운 컬러 스웨이드 소재 크롭 프렌치보이 **벤디트** 다재용 가죽 키버 노트 **바비드** 블루 컬러 소가죽 소재 다재 **베라** 변형 대립 소가죽 소재 **베지** 알스카프 슈즈 **모우 로즈**, **베니** 케어 머시스 by 디 **클레아스**.

BEATRICE ADOCHITEI (@b33a)

Height 176/5'9.5" Bust 83/32.5" Waist 60/23.5" Hips 89/35" Hair Ash Blonde Eyes Blue Born in 1900

Morph

Morph Management, 36 Jangmun-ro Yongsan-gu Seoul Korea ZIP 04393 | Phone: +82 2 797 7200



BEATRICE ADOCHITEI (@b33a)

Height 176/5'9.5" Bust 83/32.5" Waist 60/23.5" Hips 89/35" Hair Ash Blonde Eyes Blue Born in 1900

Morph

Morph Management, 36 Jangmun-ro Yongsan-gu Seoul Korea ZIP 04393 | Phone: +82 2 797 7200



BEATRICE ADOCHITEI (@b33a)

Height 176/5'9.5" Bust 83/32.5" Waist 60/23.5" Hips 89/35" Hair Ash Blonde Eyes Blue Born in 1900

Morph

Morph Management, 36 Jangmun-ro Yongsan-gu Seoul Korea ZIP 04393 | Phone: +82 2 797 7200



BEATRICE ADOCHITEI (@b33a)

Height 176/5'9.5" Bust 83/32.5" Waist 60/23.5" Hips 89/35" Hair Ash Blonde Eyes Blue Born in 1900

Morph

Morph Management, 36 Jangmun-ro Yongsan-gu Seoul Korea ZIP 04393 | Phone: +82 2 797 7200



BEATRICE ADOCHITEI (@b33a)

Height 176/5'9.5" Bust 83/32.5" Waist 60/23.5" Hips 89/35" Hair Ash Blonde Eyes Blue Born in 1900

Morph

Morph Management, 36 Jangmun-ro Yongsan-gu Seoul Korea ZIP 04393 | Phone: +82 2 797 7200



flower print shirt, pants, rider jacket all by CELINE
blue strap bracelet by CELEBRATION



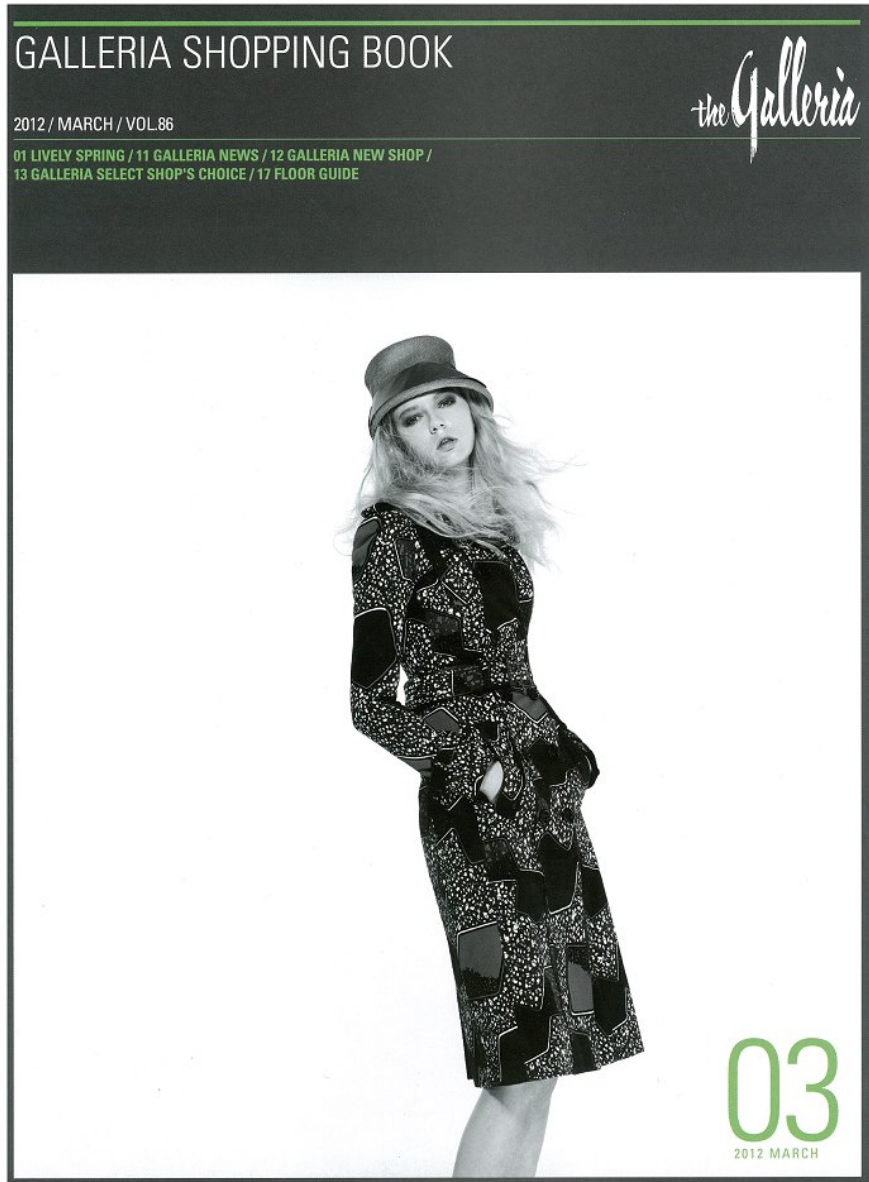
cotton top by JOSEPH
hot pink dress by MICHAEL KORS
white tulle skirt by EMPORIO ARMANI
fedora by HERMES

BEATRICE ADOCHITEI (@b33a)

Height 176/5'9.5" Bust 83/32.5" Waist 60/23.5" Hips 89/35" Hair Ash Blonde Eyes Blue Born in 1900

Morph

Morph Management, 36 Jangmun-ro Yongsan-gu Seoul Korea ZIP 04393 | Phone: +82 2 797 7200



BEATRICE ADOCHITEI (@b33a)

Height 176/5'9.5" Bust 83/32.5" Waist 60/23.5" Hips 89/35" Hair Ash Blonde Eyes Blue Born in 1900

Morph

Morph Management, 36 Jangmun-ro Yongsan-gu Seoul Korea ZIP 04393 | Phone: +82 2 797 7200



BEATRICE ADOCHITEI (@b33a)

Height 176/5'9.5" Bust 83/32.5" Waist 60/23.5" Hips 89/35" Hair Ash Blonde Eyes Blue Born in 1900

Morph

Morph Management, 36 Jangmun-ro Yongsan-gu Seoul Korea ZIP 04393 | Phone: +82 2 797 7200



BEATRICE ADOCHITEI (@b33a)

Height 176/5'9.5" Bust 83/32.5" Waist 60/23.5" Hips 89/35" Hair Ash Blonde Eyes Blue Born in 1900

Morph

Morph Management, 36 Jangmun-ro Yongsan-gu Seoul Korea ZIP 04393 | Phone: +82 2 797 7200



prettygirl



all about BRAID HAIR

더 이상 브레이드 헤어스타일을 여학생을 대표하는 고전적인 이미지로 생각하지 않습니다. 요즘 유행하는 브레이드 스타일은 사랑스러움에 우아함과 섹시함, 시크함이 더해진 다양한 스타일의 무브먼트를 갖고 있기 때문에 다음의 여섯 가지 룩이 대표적이다. PHOTOGRAPHED BY SHIN SONNYE EDITOR JANGSU YIM



herringbone braid

한번 디스코 머신과 불린 스타일로 두피를 따라 머리카락을 띠 울려 포개는 방법이다. 세 가닥의 기본 스타일과 두 가닥의 헤링본 또는 디스본 스타일이 대표적이 중에서도 헤링본 브레이드를 연출하는 방법은 다음과 같다. 가래머 정수리 부분의 머리카락을 조금씩 두 가닥으로 잡아 X자 형태로 겹친 상태에서 주변 머리카락과 합쳐가며 교차시키는 것. 가래머의 반대쪽까지 같은 방법으로 묶어 내린 후 헤어핀으로 고정하면 더욱 예쁘다. 후드 커디건, 벨벳스 일루어, 린폴 장식 나트 티셔츠, 오즈세진, 브레이슬릿과 같은 연출한 방울 밴드, 이즈노브로, 헤어핀드, 레너크리스.

1 두 가닥의 머리카락으로 시작, 2 머리카락을 대각선 교차해서 묶기, 3 헤어핀세서리 고정하기.



sloppy braid

일상생활에서 쉽고 빠르게 연출할 수 있는 솔리피 브레이드는 복잡하게 얽혀 있는 듯하지만 자연스럽게 다양한 스타일을 갖는다. 연출법은 가래머를 중심으로 헤어 라인에서 5cm 넓이로 피쳐 있는 머리카락을 끌어다가 끝머리의 중간 부분까지 묶어준다. 그런 다음 꼬리발을 이용해 묶은 머리카락을 중간 중간 풀이기에 자연스러운 모양을 만드는 것. 마지막으로 트러닝 두피 라인을 따라 헤어밴드나 스카프를 묶어 장식한다. 네크라인 장식이 달린 니트 티셔츠, 질 스퀘어트 코트, 이시스, 헤어핀드, 로우 에버타 페르니, 리넨 반지, 케이트 앤 멀리, 킬러반지 모두 이즈노브로.

1 헤어 라인 가래머 잡아 내리기, 2 꼬리발로 머리카락 묶기, 3 헤어핀세서리 고정하기.

ELLEGR.CO.KR 57

58 ELLEGR.CO.KR

BEATRICE ADOCHITEI (@b33a)

Height 176/5'9.5" Bust 83/32.5" Waist 60/23.5" Hips 89/35" Hair Ash Blonde Eyes Blue Born in 1900

Morph

Morph Management, 36 Jangmun-ro Yongsan-gu Seoul Korea ZIP 04393 | Phone: +82 2 797 7200



jain song. 구서물역사 스토리보드 시츠와 구조적인 형태의 지지점, 이가때 생성된 움직임 이물질에 강사의 이데올로기, 드레스소재의 신부적인 입문 재현을 재현하는 휴먼적 욕. 파우더 볼부 입자의 몰라리 배드, 가격 미질 제이이 언 윌, 장영한 볼부 윌러 문동희, 기인인리, 뉴명환스, 열로 열의 작스, 제이이 조정용.



이러는 12년 전부터 시작된 한류의 열풍이 전 세계로 퍼져나감에 따라 K-POP, K-Drama, K-Fashion 등의 문화 콘텐츠가 전 세계를 휩쓸고 있다. 특히 최근에는 패션 분야에서도 K-Fashion의 영향력이 점차 커지고 있다. 이는 한국의 패션 산업이 세계적으로 인정받고 있다는 것을 의미하며, 이는 한국 패션 산업의 성장과 발전을 촉진하고 있다. 또한, 이는 한국 패션 산업의 경쟁력을 높이고, 한국 패션 산업의 브랜드 가치를 높이고 있다. 이는 한국 패션 산업의 경쟁력을 높이고, 한국 패션 산업의 브랜드 가치를 높이고 있다. 이는 한국 패션 산업의 경쟁력을 높이고, 한국 패션 산업의 브랜드 가치를 높이고 있다.

BEATRICE ADOCHITEI (@b33a)

Height 176/5'9.5" Bust 83/32.5" Waist 60/23.5" Hips 89/35" Hair Ash Blonde Eyes Blue Born in 1900

Morph

Morph Management, 36 Jangmun-ro Yongsan-gu Seoul Korea ZIP 04393 | Phone: +82 2 797 7200



BEATRICE ADOCHITEI (@b33a)

Height 176/5'9.5" Bust 83/32.5" Waist 60/23.5" Hips 89/35" Hair Ash Blonde Eyes Blue Born in 1900

Morph

Morph Management, 36 Jangmun-ro Yongsan-gu Seoul Korea ZIP 04393 | Phone: +82 2 797 7200



BEATRICE ADOCHITEI (@b33a)

Height 176/5'9.5" Bust 83/32.5" Waist 60/23.5" Hips 89/35" Hair Ash Blonde Eyes Blue Born in 1900

Morph

Morph Management, 36 Jangmun-ro Yongsan-gu Seoul Korea ZIP 04393 | Phone: +82 2 797 7200



BEATRICE ADOCHITEI (@b33a)

Height 176/5'9.5" Bust 83/32.5" Waist 60/23.5" Hips 89/35" Hair Ash Blonde Eyes Blue Born in 1900