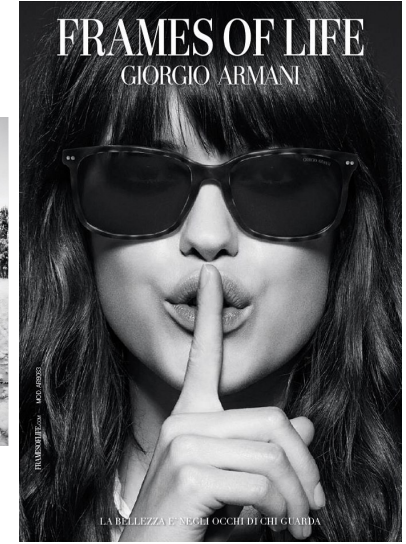
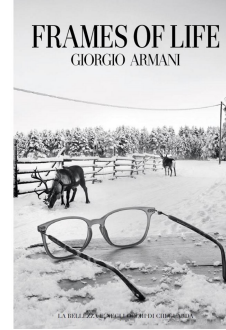


Morph

Morph Management, 36 Jangmun-ro Yongsan-gu Seoul Korea ZIP 04393 | Phone: +82 2 797 7200



ANNA NEVALA (@annajnevala)

Height 176/5'9.5" Bust 80/31.5" Waist 59/23" Hips 88/34.5" Hair Brown Eyes Brown Born in 1900

Morph

Morph Management, 36 Jangmun-ro Yongsan-gu Seoul Korea ZIP 04393 | Phone: +82 2 797 7200



ANNA NEVALA (@annajnevala)

Height 176/5'9.5" Bust 80/31.5" Waist 59/23" Hips 88/34.5" Hair Brown Eyes Brown Born in 1900

Morph

Morph Management, 36 Jangmun-ro Yongsan-gu Seoul Korea ZIP 04393 | Phone: +82 2 797 7200



rave party

«Stai in giro tutta la notte e smatari anche il giorno dopo. Come c'è il veste? Niente di più facile: pantaloni della tuta o da set, leggings stampati o calzamaglia. Sopra, una felpa con le scritte, un giubbetto imbottito, un top da palestra. Nessuno fa caso allo stile, per questo è il massimo dello stile»

di Maria Norsa - Joe Lanzone/Elis



Coltivare un viso, L'aria è fresca. Giampanto, pant. Niente di più facile: pantaloni della tuta o da set, leggings stampati o calzamaglia. Sopra, una felpa con le scritte, un giubbetto imbottito, un top da palestra. Nessuno fa caso allo stile, per questo è il massimo dello stile



Coltivare un viso, L'aria è fresca. Giampanto, pant. Niente di più facile: pantaloni della tuta o da set, leggings stampati o calzamaglia. Sopra, una felpa con le scritte, un giubbetto imbottito, un top da palestra. Nessuno fa caso allo stile, per questo è il massimo dello stile



Coltivare un viso, L'aria è fresca. Giampanto, pant. Niente di più facile: pantaloni della tuta o da set, leggings stampati o calzamaglia. Sopra, una felpa con le scritte, un giubbetto imbottito, un top da palestra. Nessuno fa caso allo stile, per questo è il massimo dello stile



Il Signorino MISSISSIPPI
Foto: ERIKA KANARIS

“UNE BAGUE, C'EST UNE BAGUE, DIX BAGUES, C'EST UN LOOK”
CHRISTINE REGNIER
tagagnoli.milione

Domina un viso, L'aria è fresca. Giampanto, pant. Niente di più facile: pantaloni della tuta o da set, leggings stampati o calzamaglia. Sopra, una felpa con le scritte, un giubbetto imbottito, un top da palestra. Nessuno fa caso allo stile, per questo è il massimo dello stile



Domina un viso, L'aria è fresca. Giampanto, pant. Niente di più facile: pantaloni della tuta o da set, leggings stampati o calzamaglia. Sopra, una felpa con le scritte, un giubbetto imbottito, un top da palestra. Nessuno fa caso allo stile, per questo è il massimo dello stile

“PORTEZ UNE TIARE AU PETIT DEJEUNER ET LA JOURNÉE SERA BEAUCOUP PLUS LUMINEUSE”
MARGHERITA MISSONI
A GIOZZA 23 avril



Foto: Diana D'Amico - A cura di: [unreadable]

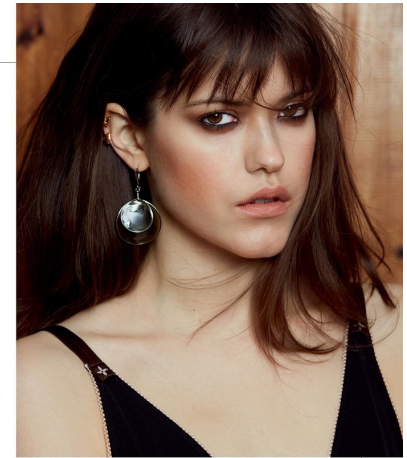


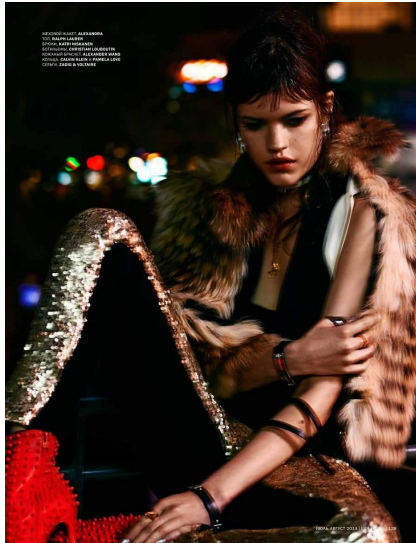
Foto: [unreadable]

ANNA NEVALA (@annajnevala)

Height 176/5'9.5" Bust 80/31.5" Waist 59/23" Hips 88/34.5" Hair Brown Eyes Brown Born in 1900

Morph

Morph Management, 36 Jangmun-ro Yongsan-gu Seoul Korea ZIP 04393 | Phone: +82 2 797 7200

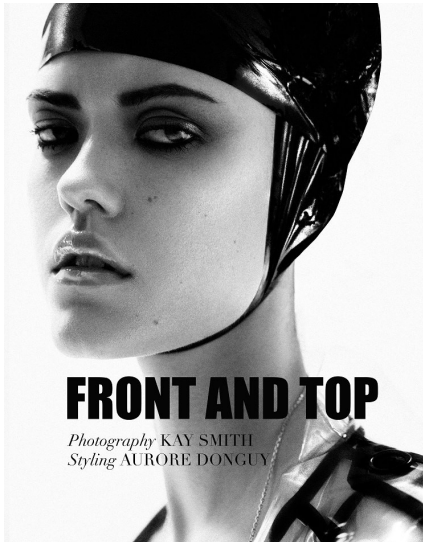
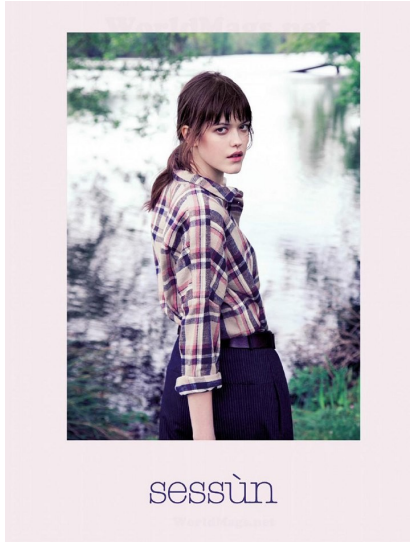


ANNA NEVALA (@annajnevala)

Height 176/5'9.5" Bust 80/31.5" Waist 59/23" Hips 88/34.5" Hair Brown Eyes Brown Born in 1900

Morph

Morph Management, 36 Jangmun-ro Yongsan-gu Seoul Korea ZIP 04393 | Phone: +82 2 797 7200



ANNA NEVALA (@annajnevala)

Height 176/5'9.5" Bust 80/31.5" Waist 59/23" Hips 88/34.5" Hair Brown Eyes Brown Born in 1900

Morph

Morph Management, 36 Jangmun-ro Yongsan-gu Seoul Korea ZIP 04393 | Phone: +82 2 797 7200



ANNA NEVALA (@annajnevala)

Height 176/5'9.5" Bust 80/31.5" Waist 59/23" Hips 88/34.5" Hair Brown Eyes Brown Born in 1900

Morph

Morph Management, 36 Jangmun-ro Yongsan-gu Seoul Korea ZIP 04393 | Phone: +82 2 797 7200



ANNA NEVALA (@annajnevala)

Height 176/5'9.5" Bust 80/31.5" Waist 59/23" Hips 88/34.5" Hair Brown Eyes Brown Born in 1900