

# Morph

Morph Management, 36 Jangmun-ro Yongsan-gu Seoul Korea ZIP 04393 | Phone: +82 2 797 7200



**OLGA DUBROVINA** (@olga\_dubrovina159)

Height 179/5'10.5" Bust 86/34" Waist 58/23" Hips 89/35" Hair Dark Blonde Eyes Grey Born in 1990

# Morph

Morph Management, 36 Jangmun-ro Yongsan-gu Seoul Korea ZIP 04393 | Phone: +82 2 797 7200



**OLGA DUBROVINA** (@olga\_dubrovina159)

Height 179/5'10.5" Bust 86/34" Waist 58/23" Hips 89/35" Hair Dark Blonde Eyes Grey Born in 1990

# Morph

Morph Management, 36 Jangmun-ro Yongsan-gu Seoul Korea ZIP 04393 | Phone: +82 2 797 7200



**OLGA DUBROVINA** (@olga\_dubrovina159)

Height 179/5'10.5" Bust 86/34" Waist 58/23" Hips 89/35" Hair Dark Blonde Eyes Grey Born in 1990

# Morph

Morph Management, 36 Jangmun-ro Yongsan-gu Seoul Korea ZIP 04393 | Phone: +82 2 797 7200



**OLGA DUBROVINA** (@olga\_dubrovina159)

Height 179/5'10.5" Bust 86/34" Waist 58/23" Hips 89/35" Hair Dark Blonde Eyes Grey Born in 1990

# Morph

Morph Management, 36 Jangmun-ro Yongsan-gu Seoul Korea ZIP 04393 | Phone: +82 2 797 7200



**OLGA DUBROVINA** (@olga\_dubrovina159)

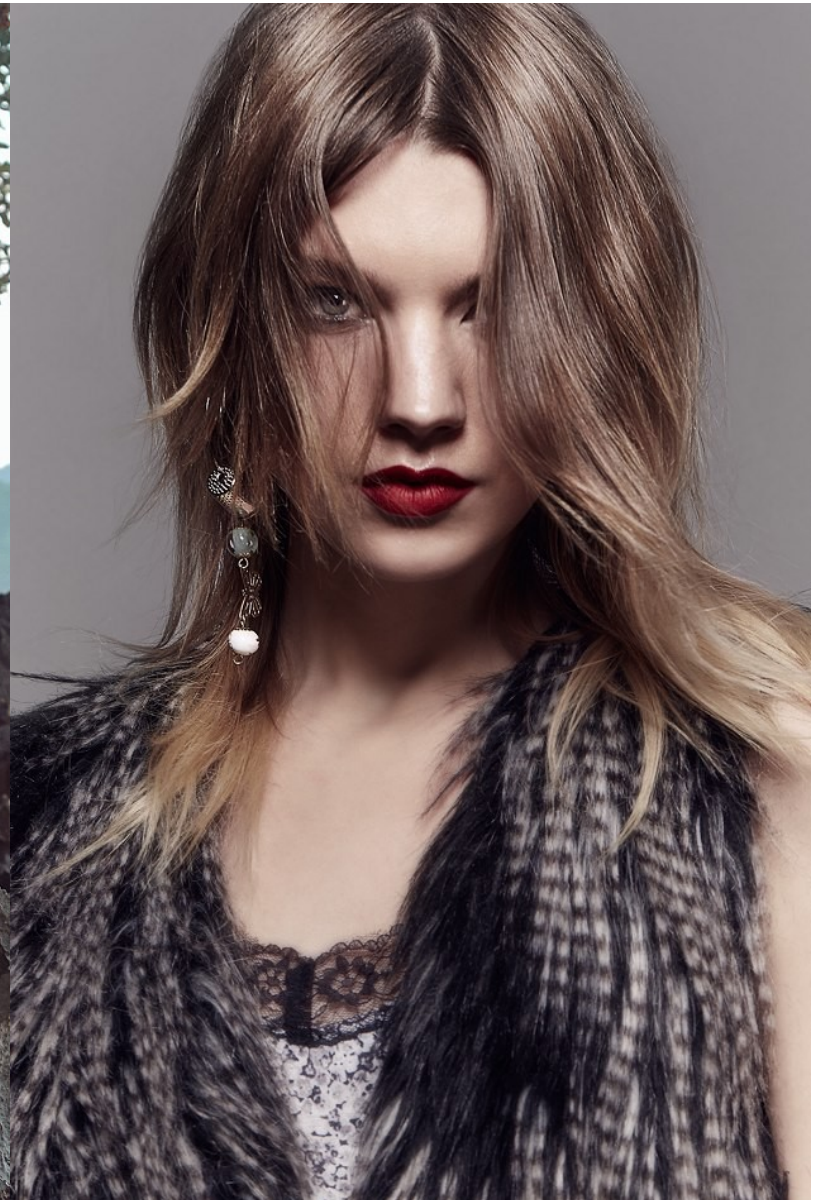
Height 179/5'10.5" Bust 86/34" Waist 58/23" Hips 89/35" Hair Dark Blonde Eyes Grey Born in 1990

# Morph

Morph Management, 36 Jangmun-ro Yongsan-gu Seoul Korea ZIP 04393 | Phone: +82 2 797 7200



*Bikini top, PEPPER SWIM.  
Bloomer shorts, 3.1 PHILLIP LIM.  
Kamagong balls necklace, ARNEL PAPA.*



**OLGA DUBROVINA (@olga\_dubrovina159)**

Height 179/5'10.5" Bust 86/34" Waist 58/23" Hips 89/35" Hair Dark Blonde Eyes Grey Born in 1990

# Morph

Morph Management, 36 Jangmun-ro Yongsan-gu Seoul Korea ZIP 04393 | Phone: +82 2 797 7200



**OLGA DUBROVINA** (@olga\_dubrovina159)

Height 179/5'10.5" Bust 86/34" Waist 58/23" Hips 89/35" Hair Dark Blonde Eyes Grey Born in 1990

# Morph

Morph Management, 36 Jangmun-ro Yongsan-gu Seoul Korea ZIP 04393 | Phone: +82 2 797 7200



**OLGA DUBROVINA** (@olga\_dubrovina159)

Height 179/5'10.5" Bust 86/34" Waist 58/23" Hips 89/35" Hair Dark Blonde Eyes Grey Born in 1990



# Morph

Morph Management, 36 Jangmun-ro Yongsan-gu Seoul Korea ZIP 04393 | Phone: +82 2 797 7200



OLGA DUBROVINA (@olga\_dubrovina159)

Height 179/5'10.5" Bust 86/34" Waist 58/23" Hips 89/35" Hair Dark Blonde Eyes Grey Born in 1990

# Morph

Morph Management, 36 Jangmun-ro Yongsan-gu Seoul Korea ZIP 04393 | Phone: +82 2 797 7200



## A Beautiful Pioneer

태남을 가장 먼저 즐겼던 선구자는 코코 샤넬이다. 누구나 허안 피부를 선호하던 1900년대, 태남한 구릿빛 스킨의 아름다움을 일찍 알아챈 그녀. 그녀가 지중해에서 여름 휴가를 보내고 돌아와 헬륨탄 공작의 요트에서 내리는 순간, 옮기나는 캐러멜빛 피부는 호사가 사이에서 이슈가 되었고, 그때부터 태남은 곧 전 세계적 유행이 되기 시작했다.

한편, 하트 세이프 신글라스는 **Jeremy Scott by Linda Farrow**, 린다스 수영복은 **Louis Vuitton**, 스트라이프 패턴 용은 **Fendi** 제품, 오프백, 레드로 무드의 신글라스는 **Ksubi** 카키 컬러 수영복은 **Escada**, 스트라이프 패턴 용은 **Fendi** 제품.



태남은 피부에 대한 관심이 높아지면서, 최근에는 태남을 위한 다양한 화장품이 출시되고 있습니다. 특히, 태남을 위한 다양한 화장품이 출시되고 있습니다. 태남을 위한 다양한 화장품이 출시되고 있습니다. 태남을 위한 다양한 화장품이 출시되고 있습니다.

**OLGA DUBROVINA (@olga\_dubrovina159)**

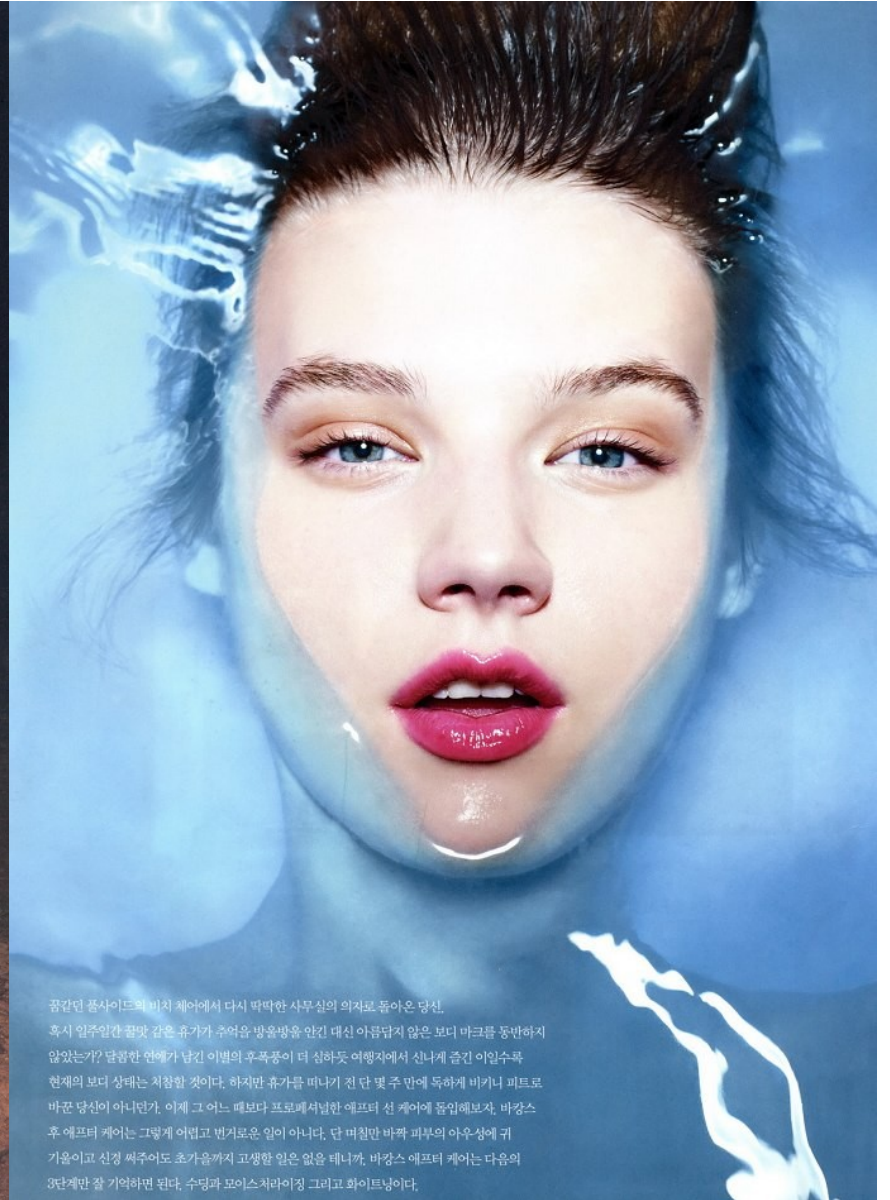
Height 179/5'10.5" Bust 86/34" Waist 58/23" Hips 89/35" Hair Dark Blonde Eyes Grey Born in 1990

# Morph

Morph Management, 36 Jangmun-ro Yongsan-gu Seoul Korea ZIP 04393 | Phone: +82 2 797 7200



본지 그래픽디자이너인 티세츠는  
가래미정, 불우, 열매의 숲  
네코리츠는 무명산(무명)의 산  
가래미정, 불 우, 열매의 숲, 스토  
텔은 '김정태'의 '김정태'의 '김정태'  
김정태 스토리 네코리츠는 '김정태'  
모브, 오름달에 '김정태'의 '김정태'  
브레이슬렛은 '김정태'의 '김정태'  
영양에 '김정태'의 '김정태'  
가래미정 모리디. 지미 디렉팅의 '김정태'  
서머 부츠는 '김정태'의 '김정태'



꿈같은 풍사이드의 비치 케어에서 다시 딱딱한 사무실의 의자로 돌아온 당신.  
혹시 입주일만큼만 같은 휴가가 추억을 방울방울 안긴 대신 아담답지 않은 보디 마크를 동반하지  
않았는가? 달콤한 연애가 남긴 이별의 후폭풍이 더 심하듯 여행지에서 신나게 즐긴 이일수록  
현재의 보디 상태는 치찰할 것이다. 하지만 휴가를 떠나기 전 단 몇 주 만에 독하게 비키니 피트니스  
바꾼 당신이 아니던가. 이제 그 어느 때보다 프로페셔널한 애프터 선 케어에 돌입해보자. 바캉스  
후 애프터 케어는 그렇게 어렵고 번거로운 일이 아니다. 단 며칠만 바캉스 피부의 아우성에 귀  
 기울이고 신경 써주어도 초카울까지 고생할 일은 없을 테니까. 바캉스 애프터 케어는 다음의  
3단계만 잘 기억하면 된다. 수딩과 모이스처라이징 그리고 화이트닝이다.

**OLGA DUBROVINA (@olga\_dubrovina159)**

Height 179/5'10.5" Bust 86/34" Waist 58/23" Hips 89/35" Hair Dark Blonde Eyes Grey Born in 1990

# Morph

Morph Management, 36 Jangmun-ro Yongsan-gu Seoul Korea ZIP 04393 | Phone: +82 2 797 7200



**OLGA DUBROVINA** (@olga\_dubrovina159)

Height 179/5'10.5" Bust 86/34" Waist 58/23" Hips 89/35" Hair Dark Blonde Eyes Grey Born in 1990

# Morph

Morph Management, 36 Jangmun-ro Yongsan-gu Seoul Korea ZIP 04393 | Phone: +82 2 797 7200



**OLGA DUBROVINA** (@olga\_dubrovina159)

Height 179/5'10.5" Bust 86/34" Waist 58/23" Hips 89/35" Hair Dark Blonde Eyes Grey Born in 1990

# Morph

Morph Management, 36 Jangmun-ro Yongsan-gu Seoul Korea ZIP 04393 | Phone: +82 2 797 7200



**OLGA DUBROVINA** (@olga\_dubrovina159)

Height 179/5'10.5" Bust 86/34" Waist 58/23" Hips 89/35" Hair Dark Blonde Eyes Grey Born in 1990

# Morph

Morph Management, 36 Jangmun-ro Yongsan-gu Seoul Korea ZIP 04393 | Phone: +82 2 797 7200



**OLGA DUBROVINA** (@olga\_dubrovina159)

Height 179/5'10.5" Bust 86/34" Waist 58/23" Hips 89/35" Hair Dark Blonde Eyes Grey Born in 1990

# Morph

Morph Management, 36 Jangmun-ro Yongsan-gu Seoul Korea ZIP 04393 | Phone: +82 2 797 7200



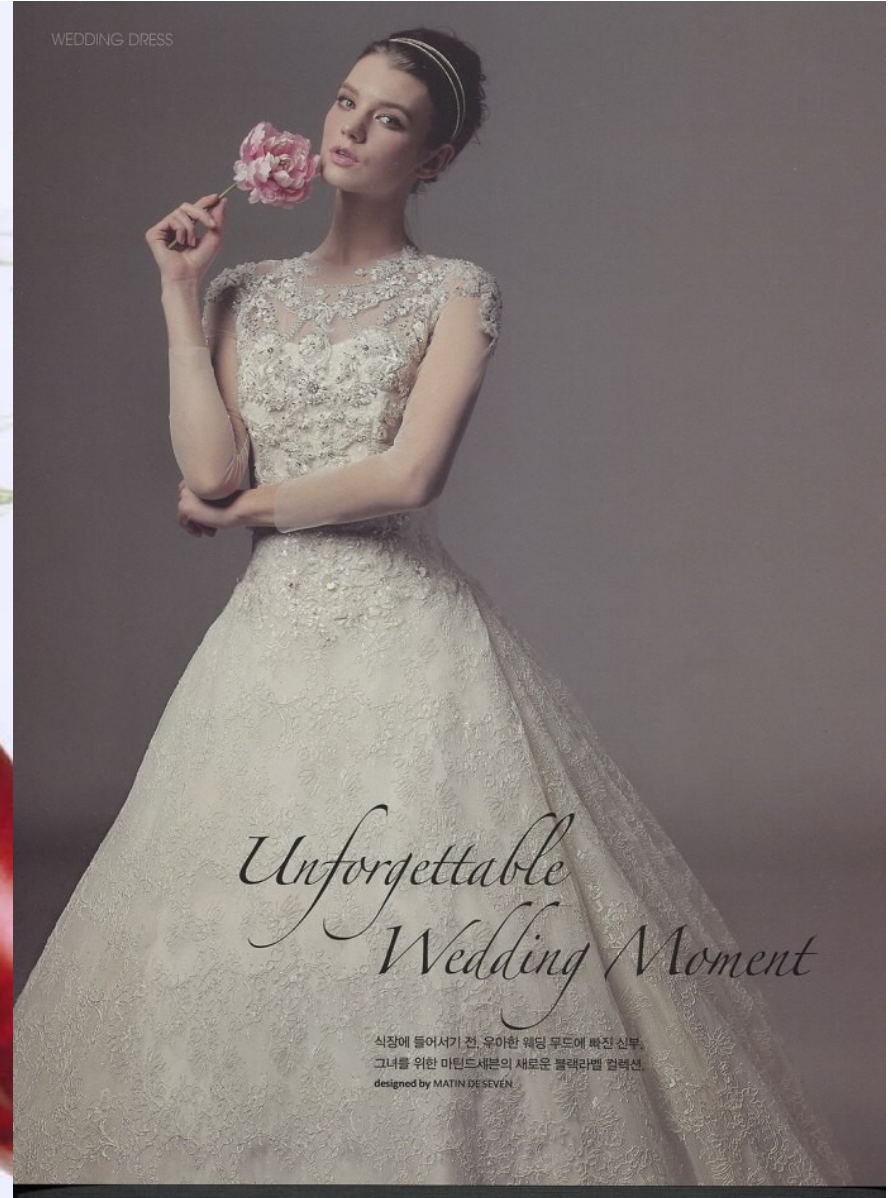
**OLGA DUBROVINA** (@olga\_dubrovina159)

Height 179/5'10.5" Bust 86/34" Waist 58/23" Hips 89/35" Hair Dark Blonde Eyes Grey Born in 1990



# Morph

Morph Management, 36 Jangmun-ro Yongsan-gu Seoul Korea ZIP 04393 | Phone: +82 2 797 7200



OLGA DUBROVINA (@olga\_dubrovina159)

Height 179/5'10.5" Bust 86/34" Waist 58/23" Hips 89/35" Hair Dark Blonde Eyes Grey Born in 1990

# Morph

Morph Management, 36 Jangmun-ro Yongsan-gu Seoul Korea ZIP 04393 | Phone: +82 2 797 7200



**OLGA DUBROVINA** (@olga\_dubrovina159)

Height 179/5'10.5" Bust 86/34" Waist 58/23" Hips 89/35" Hair Dark Blonde Eyes Grey Born in 1990

# Morph

Morph Management, 36 Jangmun-ro Yongsan-gu Seoul Korea ZIP 04393 | Phone: +82 2 797 7200



**OLGA DUBROVINA** (@olga\_dubrovina159)

Height 179/5'10.5" Bust 86/34" Waist 58/23" Hips 89/35" Hair Dark Blonde Eyes Grey Born in 1990

# Morph

Morph Management, 36 Jangmun-ro Yongsan-gu Seoul Korea ZIP 04393 | Phone: +82 2 797 7200



**OLGA DUBROVINA** (@olga\_dubrovina159)

Height 179/5'10.5" Bust 86/34" Waist 58/23" Hips 89/35" Hair Dark Blonde Eyes Grey Born in 1990

# Morph

Morph Management, 36 Jangmun-ro Yongsan-gu Seoul Korea ZIP 04393 | Phone: +82 2 797 7200



## Contouring Chic

빛은 흔히 미용제이션으로 피부를 깨끗하게 정돈한다. 보조 환승이 보르 질로 눈썹 라인을 위쪽으로 상한다. 거드 비러온 세도를 눈두덩에 보게 피 비르고 마스카라를 속눈썹 뿌리부터 끝까지 바른다. 컬러셔를 광대뼈 아래 발라 윤곽을 살리고 미치 컬러 립스틱으로 마무리한다.

이번 시즌 유행할 코트와 어우러진 뉴 페이스북.

Executive Editor KIM JI-EUN, Photographer CHOI MOON-HYUCK

# COAT CODE

## Burgundy Master

온유했 매달린 세도로 눈매에 깊이를 더한다. 다크 브라운 아이 환승을 생개를 라인과 눈 아래 장막을 배우고 요인트 브러시로 미발라 자연스럽게 그려준다. 비건디 컬러의 립스틱을 입술 라인을 따라 골잡하게 바른다.

**OLGA DUBROVINA (@olga\_dubrovina159)**

Height 179/5'10.5" Bust 86/34" Waist 58/23" Hips 89/35" Hair Dark Blonde Eyes Grey Born in 1990

# Morph

Morph Management, 36 Jangmun-ro Yongsan-gu Seoul Korea ZIP 04393 | Phone: +82 2 797 7200



**OLGA DUBROVINA** (@olga\_dubrovina159)

Height 179/5'10.5" Bust 86/34" Waist 58/23" Hips 89/35" Hair Dark Blonde Eyes Grey Born in 1990

# Morph

Morph Management, 36 Jangmun-ro Yongsan-gu Seoul Korea ZIP 04393 | Phone: +82 2 797 7200



**OLGA DUBROVINA** (@olga\_dubrovina159)

Height 179/5'10.5" Bust 86/34" Waist 58/23" Hips 89/35" Hair Dark Blonde Eyes Grey Born in 1990

# Morph

Morph Management, 36 Jangmun-ro Yongsan-gu Seoul Korea ZIP 04393 | Phone: +82 2 797 7200



**OLGA DUBROVINA** (@olga\_dubrovina159)

Height 179/5'10.5" Bust 86/34" Waist 58/23" Hips 89/35" Hair Dark Blonde Eyes Grey Born in 1990



# Morph

Morph Management, 36 Jangmun-ro Yongsan-gu Seoul Korea ZIP 04393 | Phone: +82 2 797 7200



**OLGA DUBROVINA (@olga\_dubrovina159)**

Height 179/5'10.5" Bust 86/34" Waist 58/23" Hips 89/35" Hair Dark Blonde Eyes Grey Born in 1990

# Morph

Morph Management, 36 Jangmun-ro Yongsan-gu Seoul Korea ZIP 04393 | Phone: +82 2 797 7200



**OLGA DUBROVINA** (@olga\_dubrovina159)

Height 179/5'10.5" Bust 86/34" Waist 58/23" Hips 89/35" Hair Dark Blonde Eyes Grey Born in 1990

# Morph

Morph Management, 36 Jangmun-ro Yongsan-gu Seoul Korea ZIP 04393 | Phone: +82 2 797 7200



**OLGA DUBROVINA** (@olga\_dubrovina159)

Height 179/5'10.5" Bust 86/34" Waist 58/23" Hips 89/35" Hair Dark Blonde Eyes Grey Born in 1990

# Morph

Morph Management, 36 Jangmun-ro Yongsan-gu Seoul Korea ZIP 04393 | Phone: +82 2 797 7200



**OLGA DUBROVINA** (@olga\_dubrovina159)

Height 179/5'10.5" Bust 86/34" Waist 58/23" Hips 89/35" Hair Dark Blonde Eyes Grey Born in 1990

# Morph

Morph Management, 36 Jangmun-ro Yongsan-gu Seoul Korea ZIP 04393 | Phone: +82 2 797 7200



OLGA DUBROVINA (@olga\_dubrovina159)

Height 179/5'10.5" Bust 86/34" Waist 58/23" Hips 89/35" Hair Dark Blonde Eyes Grey Born in 1990

# Morph

Morph Management, 36 Jangmun-ro Yongsan-gu Seoul Korea ZIP 04393 | Phone: +82 2 797 7200



**OLGA DUBROVINA** (@olga\_dubrovina159)

Height 179/5'10.5" Bust 86/34" Waist 58/23" Hips 89/35" Hair Dark Blonde Eyes Grey Born in 1990

# Morph

Morph Management, 36 Jangmun-ro Yongsan-gu Seoul Korea ZIP 04393 | Phone: +82 2 797 7200

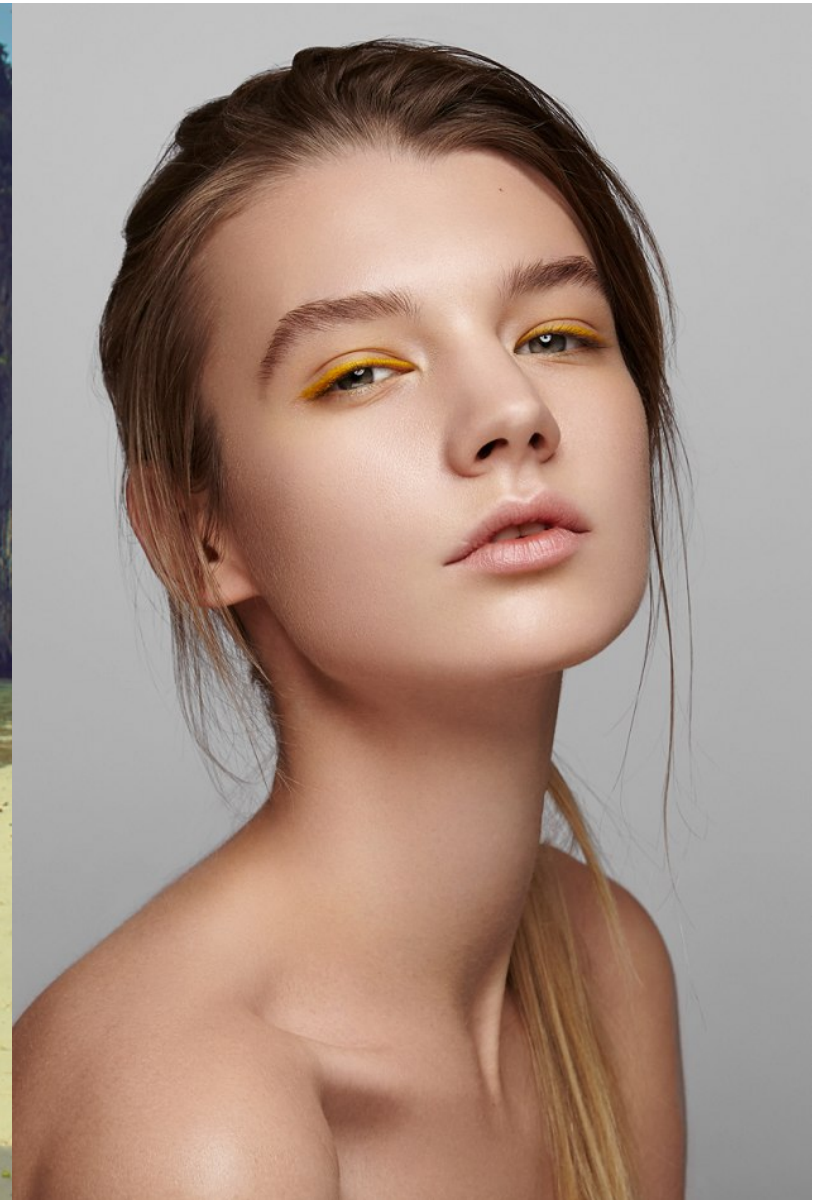


**OLGA DUBROVINA** (@olga\_dubrovina159)

Height 179/5'10.5" Bust 86/34" Waist 58/23" Hips 89/35" Hair Dark Blonde Eyes Grey Born in 1990

# Morph

Morph Management, 36 Jangmun-ro Yongsan-gu Seoul Korea ZIP 04393 | Phone: +82 2 797 7200



OLGA DUBROVINA (@olga\_dubrovina159)

Height 179/5'10.5" Bust 86/34" Waist 58/23" Hips 89/35" Hair Dark Blonde Eyes Grey Born in 1990



# Morph

Morph Management, 36 Jangmun-ro Yongsan-gu Seoul Korea ZIP 04393 | Phone: +82 2 797 7200



**OLGA DUBROVINA** (@olga\_dubrovina159)

Height 179/5'10.5" Bust 86/34" Waist 58/23" Hips 89/35" Hair Dark Blonde Eyes Grey Born in 1990

# Morph

Morph Management, 36 Jangmun-ro Yongsan-gu Seoul Korea ZIP 04393 | Phone: +82 2 797 7200



**OLGA DUBROVINA** (@olga\_dubrovina159)

Height 179/5'10.5" Bust 86/34" Waist 58/23" Hips 89/35" Hair Dark Blonde Eyes Grey Born in 1990