

# Morph

Morph Management, 36 Jangmun-ro Yongsan-gu Seoul Korea ZIP 04393 | Phone: +82 2 797 7200



Jacket MARIA SUOMALAINEN



VERNA REINI (@toukkisu)

Height 180/5'11" Bust 80/31.5" Waist 60/23.5" Hips 88/34.5" Shoe 250mm Hair Blonde Eyes Blue Born in 1997

# Morph

Morph Management, 36 Jangmun-ro Yongsan-gu Seoul Korea ZIP 04393 | Phone: +82 2 797 7200



VERNA REINI (@toukkisu)

Height 180/5'11" Bust 80/31.5" Waist 60/23.5" Hips 88/34.5" Shoe 250mm Hair Blonde Eyes Blue Born in 1997



# Morph

Morph Management, 36 Jangmun-ro Yongsan-gu Seoul Korea ZIP 04393 | Phone: +82 2 797 7200



모나키 베어리 재킷, 언더 돔무 코트, 블랙 트러스 실크 소재, 블랙 벨벳 트러스 실크 소재, 샤넬 벨벳(미국산)에드 앙솔(영) 카르스킨 소재, 마이클 린치, 루이 비통 슈즈, 카르스킨 소재, 핑퐁 침식 금 30m, 마이클루 워터랜드 레일 소재, 크리스탈 장식, 달렌(태가) 핑퐁 핑퐁 소재, 미사코 주얼리 핑퐁 핑퐁 소재, 규리(프랑스) 핑퐁 핑퐁

VERNA REINI (@toukkisu)

Height 180/5'11" Bust 80/31.5" Waist 60/23.5" Hips 88/34.5" Shoe 250mm Hair Blonde Eyes Blue Born in 1997



# Morph

Morph Management, 36 Jangmun-ro Yongsan-gu Seoul Korea ZIP 04393 | Phone: +82 2 797 7200



# FASHION



VERNA REINI (@toukkisu)

Height 180/5'11" Bust 80/31.5" Waist 60/23.5" Hips 88/34.5" Shoe 250mm Hair Blonde Eyes Blue Born in 1997



# Morph

Morph Management, 36 Jangmun-ro Yongsan-gu Seoul Korea ZIP 04393 | Phone: +82 2 797 7200



—플라워 제주 장식으로  
포인트를 준 레이스 드레스  
플루겔, 스트라이프 무늬  
선글라스 락, (원클 페이스)  
상동인 컬러링의 실크 코트 유분  
호이, 데칼리 슬립 드레스와  
코랄, 데칼리 웨이브드 차일, 플라워  
크로스우 굵게, 상체인 플드  
컬러의 비릿의 지퍼 후, 하이탑  
스니커즈 음색에 지노티

VERNA REINI (@toukkisu)  
HEIGHT 180/5'11"  
BUST 80/31.5"  
WAIST 60/23.5"  
HIPS 88/34.5"



VERNA REINI (@toukkisu)

Height 180/5'11" Bust 80/31.5" Waist 60/23.5" Hips 88/34.5" Shoe 250mm Hair Blonde Eyes Blue Born in 1997



# Morph

Morph Management, 36 Jangmun-ro Yongsan-gu Seoul Korea ZIP 04393 | Phone: +82 2 797 7200



— 무릎아래 길이의  
시스루 프린트 셔츠, 루시아  
필크 길러의 세련 브라운,  
케이슬리 재킷의 슬랩한  
스커트 모두 드레스 앤 노트,  
(원투 웨이징) 페이스 소재의  
원피스도 N°1, 정공질  
프린트의 크라임 에디션,  
플스 웨이징 부츠 자미 춤,  
정교한 장식의 메탈 아이들  
구찌, 페이스 가죽 미니 백  
생 꽃말, 비어 장식한 러  
침 장식 비우려후.



— 프린지와 슬 장식으로  
브레이안 루드를 위한 밀러  
길러의 시몬 콜리츠 드레스와  
슬립 드레스 클로에,  
(원투 웨이징) 주름 장식의  
시몬 콜리츠 블 초코치오  
아르마니, 얇은 웨이브  
다시츠 블루마틴, 금사 자수  
장식의 화이트 캔츠 다이앤 본  
메스텐버그, 켈린트 네크리스  
마르니, 가죽 브레이슬릿 핸드라,  
마스트 길러의 린 미니 백 뿔뿔,  
일장이 스토리한 플랫슈oes  
살바토레 페라기오.

VERNA REINI (@toukkisu)

Height 180/5'11" Bust 80/31.5" Waist 60/23.5" Hips 88/34.5" Shoe 250mm Hair Blonde Eyes Blue Born in 1997

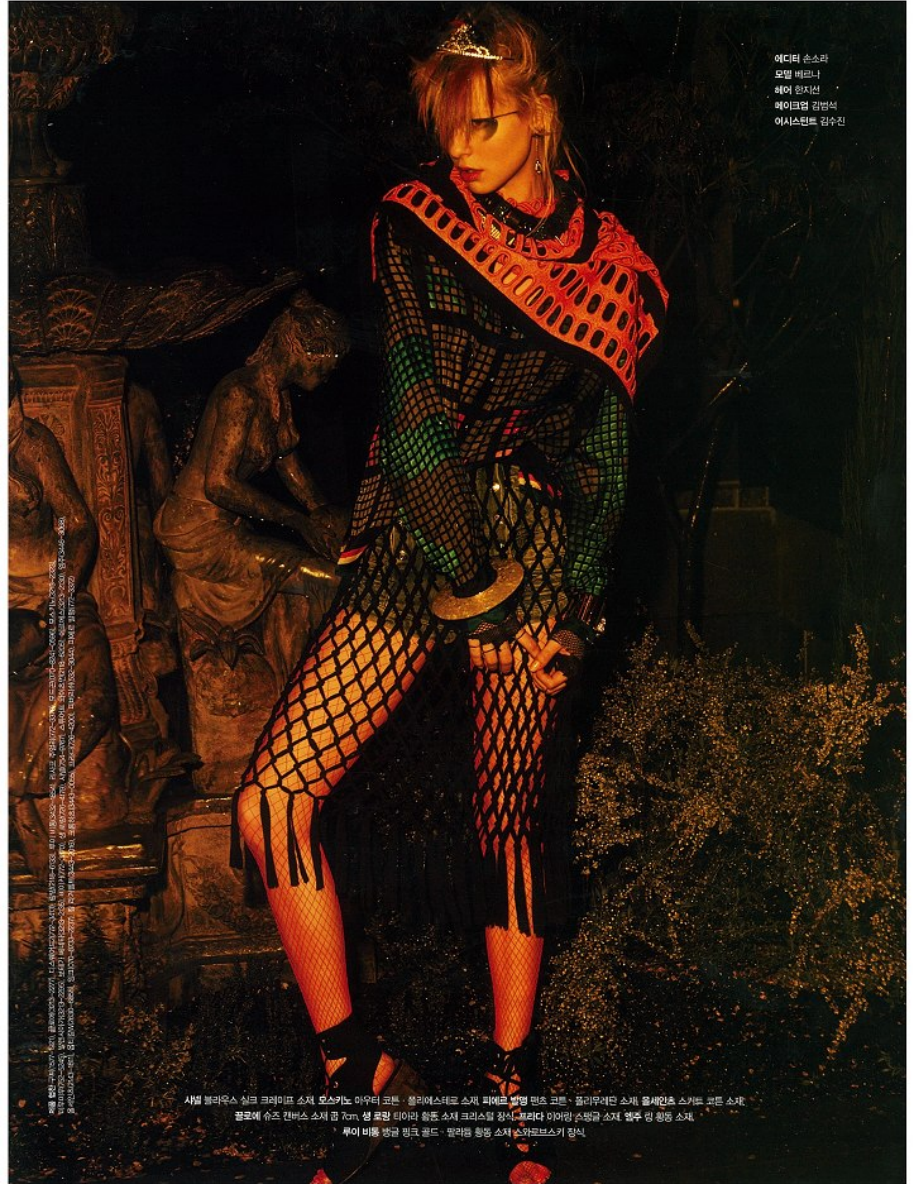


# Morph

Morph Management, 36 Jangmun-ro Yongsan-gu Seoul Korea ZIP 04393 | Phone: +82 2 797 7200



장 로랑 드레스 실크 소재, 베스드 코튼 소재, 구찌 벨라루스 실크 소재, 윌셔안토 슈츠 코트 소재 리본 장미 금 15cm, 루이 비통 방금 팔라돌 소재 크리스탈 장식, 모도른 브레이슬릿 황동 소재 스테인리스 장식, 크롬하츠 린 실버 소재, 랑방 초커 실크 소재 쇼와르브스키 장식, 미우미우 네크라스 구스 피 소재 크리스탈 장식



에디터 손소라  
모딜 베르나  
헤어 장지선  
메이크업 김병석  
이시스트리트 김수진

모딜 베르나, 손소라, 장지선, 김병석, 김수진, 이시스트리트, 서울특별시 강남구 테헤란로 12-1, 이시스트리트 빌딩 10층, 02-797-7200, www.morphmanagement.com

사벨 벨라루스 실크 크레이프 소재, 안스카노 아우터 코트, 엘리에스테르 소재, 피에르 발명 맨츠 코트, 골리무레단 소재, 윌셔안토 슈츠 코트, 코르세 슈츠 긴바스 소재 금 7cm, 생 로랑 타이머 황동 소재 크리스탈 장식, 프리다 아리아 스텔라 소재, 랑방 링 황동 소재, 루이 비통 방금 핑크 골드, 랑방 황동 소재 쇼와르브스키 장식

VERNA REINI (@toukkisu)

Height 180/5'11" Bust 80/31.5" Waist 60/23.5" Hips 88/34.5" Shoe 250mm Hair Blonde Eyes Blue Born in 1997



# Morph

Morph Management, 36 Jangmun-ro Yongsan-gu Seoul Korea ZIP 04393 | Phone: +82 2 797 7200



루이 비통 짐브슈트 실드 크레이프 소재 에르메스 스웨이드 카보스킨 소재 칼 장가겔트 장갑 소가죽 소재 미발 장식 베리스 by 윌티칼 W 섹스리스 스테인리스 소재  
피버리쉬 테크리스 원종 소재 스웨이드보스카 - 인조잔주 장식 하우미우 파브릭 리본 퍼 소재

VERNA REINI (@toukkisu)

Height 180/5'11" Bust 80/31.5" Waist 60/23.5" Hips 88/34.5" Shoe 250mm Hair Blonde Eyes Blue Born in 1997



# Morph

Morph Management, 36 Jangmun-ro Yongsan-gu Seoul Korea ZIP 04393 | Phone: +82 2 797 7200



VERNA REINI (@toukkisu)

Height 180/5'11" Bust 80/31.5" Waist 60/23.5" Hips 88/34.5" Shoe 250mm Hair Blonde Eyes Blue Born in 1997



# Morph

Morph Management, 36 Jangmun-ro Yongsan-gu Seoul Korea ZIP 04393 | Phone: +82 2 797 7200



VERNA REINI (@toukkisu)

Height 180/5'11" Bust 80/31.5" Waist 60/23.5" Hips 88/34.5" Shoe 250mm Hair Blonde Eyes Blue Born in 1997



# Morph

Morph Management, 36 Jangmun-ro Yongsan-gu Seoul Korea ZIP 04393 | Phone: +82 2 797 7200



**VERNA REINI** (@toukkisu)

Height 180/5'11" Bust 80/31.5" Waist 60/23.5" Hips 88/34.5" Shoe 250mm Hair Blonde Eyes Blue Born in 1997



# Morph

Morph Management, 36 Jangmun-ro Yongsan-gu Seoul Korea ZIP 04393 | Phone: +82 2 797 7200



Syvä petroolin väri tekee perinteisestä villakangastakista uuden näköisen. Takki villakangasta 719 e, Sportmax.  
Poolo villaa 39,99 e, H&M Studio.  
Housut 32,94 e, BikBok.  
Kengät 689 e, Sportmax.  
Sukat 17,90 e, Falke.

Tiedustelut olivia.fi/  
tiedustelut.

olivia.fi 87 syyskuu 2015



Bikertakki on söpö hiekanvärisenä. Nahkatakkii 910 e, Diesel.  
Paita 19,95 e, Gina Tricot.  
Housut 59,99 e, H&M Studio.  
Sandaalit 69,95 e, Topshop. Sukat 12,90 e, Falke.

olivia.fi 86 syyskuu 2015

VERNA REINI (@toukkisu)

Height 180/5'11" Bust 80/31.5" Waist 60/23.5" Hips 88/34.5" Shoe 250mm Hair Blonde Eyes Blue Born in 1997



# Morph

Morph Management, 36 Jangmun-ro Yongsan-gu Seoul Korea ZIP 04393 | Phone: +82 2 797 7200



Kaksirivinen bleiseri uudistuu poololla. Bleiseri 535 e, Max Mara. Poolo 29,95 e, KappAhl. Silkkihousut 59,99 e, H&M Studio. Nahkalaukku 750 e, Aigner. Kengät 689 e, Sportmax. Sukat 17,90 e, Falke.

Tunika puetaan nyt leveälahkeisten housujen kanssa. Mekko 159 e, Marimekko. Poolo 420 e, Samuji. Housut 49,95 e, Lindex.

olivia.fi 85 syyskuu 2015

olivia.fi 84 syyskuu 2015

VERNA REINI (@toukkisu)

Height 180/5'11" Bust 80/31.5" Waist 60/23.5" Hips 88/34.5" Shoe 250mm Hair Blonde Eyes Blue Born in 1997



# Morph

Morph Management, 36 Jangmun-ro Yongsan-gu Seoul Korea ZIP 04393 | Phone: +82 2 797 7200



Neulemekkoon on kudottu joukkoon kultalankaa. Lurexmekko 39,95 e ja housut 19,95 e, Gina Tricot. Sandaalit 69,95 e, Topshop. Sukat 12,90 e, Falke.

olivia.fi 83 syyskuu 2015



Pilotti on uuden näköinen jättikokoisena ja villakankaisena. Villakankainen pilottitakki 149 e, H&M Studio. Poolo villaa 139 e, Marc O'Polo. Housut 229 e, Marimekko. Käsilaukku mokkanahkaa 330 e, Longchamp.

olivia.fi 82 syyskuu 2015

VERNA REINI (@toukkisu)

Height 180/5'11" Bust 80/31.5" Waist 60/23.5" Hips 88/34.5" Shoe 250mm Hair Blonde Eyes Blue Born in 1997



# Morph

Morph Management, 36 Jangmun-ro Yongsan-gu Seoul Korea ZIP 04393 | Phone: +82 2 797 7200



VERNA REINI (@toukkisu)

Height 180/5'11" Bust 80/31.5" Waist 60/23.5" Hips 88/34.5" Shoe 250mm Hair Blonde Eyes Blue Born in 1997



# Morph

Morph Management, 36 Jangmun-ro Yongsan-gu Seoul Korea ZIP 04393 | Phone: +82 2 797 7200



VERNA REINI (@toukkisu)

Height 180/5'11" Bust 80/31.5" Waist 60/23.5" Hips 88/34.5" Shoe 250mm Hair Blonde Eyes Blue Born in 1997



# Morph

Morph Management, 36 Jangmun-ro Yongsan-gu Seoul Korea ZIP 04393 | Phone: +82 2 797 7200



VERNA REINI (@toukkisu)

Height 180/5'11" Bust 80/31.5" Waist 60/23.5" Hips 88/34.5" Shoe 250mm Hair Blonde Eyes Blue Born in 1997



# Morph

Morph Management, 36 Jangmun-ro Yongsan-gu Seoul Korea ZIP 04393 | Phone: +82 2 797 7200



VERNA REINI (@toukkisu)

Height 180/5'11" Bust 80/31.5" Waist 60/23.5" Hips 88/34.5" Shoe 250mm Hair Blonde Eyes Blue Born in 1997



# Morph

Morph Management, 36 Jangmun-ro Yongsan-gu Seoul Korea ZIP 04393 | Phone: +82 2 797 7200



VERNA REINI (@toukkisu)

Height 180/5'11" Bust 80/31.5" Waist 60/23.5" Hips 88/34.5" Shoe 250mm Hair Blonde Eyes Blue Born in 1997



# Morph

Morph Management, 36 Jangmun-ro Yongsan-gu Seoul Korea ZIP 04393 | Phone: +82 2 797 7200



VERNA REINI (@toukkisu)

Height 180/5'11" Bust 80/31.5" Waist 60/23.5" Hips 88/34.5" Shoe 250mm Hair Blonde Eyes Blue Born in 1997



# Morph

Morph Management, 36 Jangmun-ro Yongsan-gu Seoul Korea ZIP 04393 | Phone: +82 2 797 7200



VERNA REINI (@toukkisu)

Height 180/5'11" Bust 80/31.5" Waist 60/23.5" Hips 88/34.5" Shoe 250mm Hair Blonde Eyes Blue Born in 1997



# Morph

Morph Management, 36 Jangmun-ro Yongsan-gu Seoul Korea ZIP 04393 | Phone: +82 2 797 7200



VERNA REINI (@toukkisu)

Height 180/5'11" Bust 80/31.5" Waist 60/23.5" Hips 88/34.5" Shoe 250mm Hair Blonde Eyes Blue Born in 1997