

# Morph

Morph Management, 36 Jangmun-ro Yongsan-gu Seoul Korea ZIP 04393 | Phone: +82 2 797 7200



김은서 모델의 안목을 화려하게 표현해 주시는 베키우스  
성세인(이소 스타일) 디크리스 김소카씨는 보라다.



나광일 패턴으로 뽕뽕한 주황색 실크 기온한 드레스반 노은  
멀다이를 프린트를 가득 채운 풍서조의 팬츠는 모두 이모다.  
원문 의자에 빈 화음이 조화롭게 반사되는 두께

INDIAH LAVERS (@indilavers)

Height 181/5'11.5" Bust 79/31" Waist 59/23" Hips 88/34.5" Hair Dark Blonde Eyes Blue Born in 1998

# Morph

Morph Management, 36 Jangmun-ro Yongsan-gu Seoul Korea ZIP 04393 | Phone: +82 2 797 7200



INDIAH LAVERS (@indilavers)

Height 181/5'11.5" Bust 79/31" Waist 59/23" Hips 88/34.5" Hair Dark Blonde Eyes Blue Born in 1998

# Morph

Morph Management, 36 Jangmun-ro Yongsan-gu Seoul Korea ZIP 04393 | Phone: +82 2 797 7200

스트라이프 셔츠 헨디스 마시온두테 MASSIMO DUTTI 아노는 알렉시라 펄리셸 PEARLY SHELL

지스텔 칼라이 솔리프리스 유 윙포드 WOLFORD  
브라운 니트 카라진 빈스 VINCE  
그레이 셔츠 스포츠 윙클링턴 언더웨어  
CALVIN KLEIN UNDERWEAR



## TAKE a NAP

온몸을 편안하게 감싸는 리운지 에어를 입었다. 햇살 따사로운 날 만끽하는 그녀의 낮잠.  
PHOTOGRAPHER: 옥영호 CONTRIBUTING EDITOR: HEYU MODEL: INDIAH LAVERS HAIR: 정영민 MAKE: LP 스킨케어: 조영민 ASSISTANT: 장수지, 조세민



INDIAH LAVERS (@indilavers)

Height 181/5'11.5" Bust 79/31" Waist 59/23" Hips 88/34.5" Hair Dark Blonde Eyes Blue Born in 1998



# Morph

Morph Management, 36 Jangmun-ro Yongsan-gu Seoul Korea ZIP 04393 | Phone: +82 2 797 7200



편안하게 올 줄은 문안이 편안한 카디건  
스트라디바리우스 STRADIVARIUS  
스트라디움 제인의 탑스카를 질러스  
마시모 두티 MASSIMO DUTTI

싱커블 티셔츠 셔츠 클루드클레어 CLUE DE CLARE  
얇고 연두워하는 스카르티스트 소심품.

INDIAH LAVERS (@indilavers)

Height 181/5'11.5" Bust 79/31" Waist 59/23" Hips 88/34.5" Hair Dark Blonde Eyes Blue Born in 1998

# Morph

Morph Management, 36 Jangmun-ro Yongsan-gu Seoul Korea ZIP 04393 | Phone: +82 2 797 7200



INDIAH LAVERS (@indilavers)

Height 181/5'11.5" Bust 79/31" Waist 59/23" Hips 88/34.5" Hair Dark Blonde Eyes Blue Born in 1998

# Morph

Morph Management, 36 Jangmun-ro Yongsan-gu Seoul Korea ZIP 04393 | Phone: +82 2 797 7200



INDIAH LAVERS (@indilavers)

Height 181/5'11.5" Bust 79/31" Waist 59/23" Hips 88/34.5" Hair Dark Blonde Eyes Blue Born in 1998

# Morph

Morph Management, 36 Jangmun-ro Yongsan-gu Seoul Korea ZIP 04393 | Phone: +82 2 797 7200



INDIAH LAVERS (@indilavers)

Height 181/5'11.5" Bust 79/31" Waist 59/23" Hips 88/34.5" Hair Dark Blonde Eyes Blue Born in 1998



# Morph

Morph Management, 36 Jangmun-ro Yongsan-gu Seoul Korea ZIP 04393 | Phone: +82 2 797 7200



INDIAH LAVERS (@indilavers)

Height 181/5'11.5" Bust 79/31" Waist 59/23" Hips 88/34.5" Hair Dark Blonde Eyes Blue Born in 1998

# Morph

Morph Management, 36 Jangmun-ro Yongsan-gu Seoul Korea ZIP 04393 | Phone: +82 2 797 7200



**INDIAH LAVERS** (@indilavers)

Height 181/5'11.5" Bust 79/31" Waist 59/23" Hips 88/34.5" Hair Dark Blonde Eyes Blue Born in 1998

# Morph

Morph Management, 36 Jangmun-ro Yongsan-gu Seoul Korea ZIP 04393 | Phone: +82 2 797 7200



INDIAH LAVERS (@indilavers)

Height 181/5'11.5" Bust 79/31" Waist 59/23" Hips 88/34.5" Hair Dark Blonde Eyes Blue Born in 1998

# Morph

Morph Management, 36 Jangmun-ro Yongsan-gu Seoul Korea ZIP 04393 | Phone: +82 2 797 7200



INDIAH LAVERS (@indilavers)

Height 181/5'11.5" Bust 79/31" Waist 59/23" Hips 88/34.5" Hair Dark Blonde Eyes Blue Born in 1998

# Morph

Morph Management, 36 Jangmun-ro Yongsan-gu Seoul Korea ZIP 04393 | Phone: +82 2 797 7200



**INDIAH LAVERS** (@indilavers)

Height 181/5'11.5" Bust 79/31" Waist 59/23" Hips 88/34.5" Hair Dark Blonde Eyes Blue Born in 1998

# Morph

Morph Management, 36 Jangmun-ro Yongsan-gu Seoul Korea ZIP 04393 | Phone: +82 2 797 7200



HERMES 비서르 역은 별다른 설명없이 스텔티 가격 미정. CHANEL FINE JEWELRY 화이트 골드에 라운드 컷 블랙 스톱워치 브릴리언트 컷 다이아몬드 807개가 세팅된 리옹 힐리안스인 네크리츠의 화이트 골드에 베어 컷 다이아몬드 1개와 반시 컷 다이아몬드 28개 그리고 브릴리언트 컷 다이아몬드 472개가 세팅된 리옹 로얄 이어링 모두 가격 미정.



CHANEL 소행어 네크리츠의 황금 미니드레스는 가격 미정. CHANEL FINE JEWELRY 화이트 골드에 블랙 스톱워치 브릴리언트 컷 다이아몬드 746개와 세팅된 리옹 힐리안스인 이어링 가격 미정. TIFFANY & Co. 인피니티 실버에 다이아몬드를 세팅한 카프로 케이머드가 가능한 화이트 골드, 로즈 골드, 옐로 골드 브릴리언트 모두 가격 미정.

## INDIAH LAVERS (@indilavers)

Height 181/5'11.5" Bust 79/31" Waist 59/23" Hips 88/34.5" Hair Dark Blonde Eyes Blue Born in 1998

# Morph

Morph Management, 36 Jangmun-ro Yongsan-gu Seoul Korea ZIP 04393 | Phone: +82 2 797 7200



**BOTTEGA VENETA** 로프 장식의 숄더 드레스 가격 미정. **BVLGARI** 코인을 현대적으로 재해석해 카레오 혹은 크레치스 소문처럼 표현한 10바퀴 장미선의 네르티스 800만원대. 디어스 드림 컬렉션의 부채 모양을 모티브로 제작한 다이아몬드 세팅 액세서리를 표현한 화이트 골드 이어링 5500만원대. **CHANEL FINE JEWELRY** 화이트 메탈이 등장한 코르 코르라에 황색산의 옐로 골드 링크 가격 미정. **TIFFANY & Co.** 은 송곳이체의 주요 요트보트 X라인 사이로 16개의 다이아몬드기 둘러싸여 있는 식스틴 스톤 링 가격 미정.



**VALENTINO** 레드 코르셋도 피시방 디바방이 돋보이는 블랙 드레스 1570만원. **CHAUMET** 세이아스 장영 요트보트의 Y형 디자인의 특징인 화이트 골드 소재의 민달 네르티스와 브레이슬릿. 이어링 모두 가격 미정.

## INDIAH LAVERS (@indilavers)

Height 181/5'11.5" Bust 79/31" Waist 59/23" Hips 88/34.5" Hair Dark Blonde Eyes Blue Born in 1998

# Morph

Morph Management, 36 Jangmun-ro Yongsan-gu Seoul Korea ZIP 04393 | Phone: +82 2 797 7200



INDIAH LAVERS (@indilavers)

Height 181/5'11.5" Bust 79/31" Waist 59/23" Hips 88/34.5" Hair Dark Blonde Eyes Blue Born in 1998



# Morph

Morph Management, 36 Jangmun-ro Yongsan-gu Seoul Korea ZIP 04393 | Phone: +82 2 797 7200



# FASHION



신비 레이 소재의 오버사이즈 베스트 이치아디, 니트 소재 스웨터의 깃어웃 다데일 스커트 플랫폼 by 빅이커, 스웨이드 소재의 플랫폼 샌들 맥스 마라,  
 EDITOR 김지영 PHOTOGRAPHER 황찬우 MODEL 장민아 HAIR 조홍우 MAKEUP 김부영 ASSISTANT 서병영

INDIAH LAVERS (@indilavers)

Height 181/5'11.5" Bust 79/31" Waist 59/23" Hips 88/34.5" Hair Dark Blonde Eyes Blue Born in 1998

# Morph

Morph Management, 36 Jangmun-ro Yongsan-gu Seoul Korea ZIP 04393 | Phone: +82 2 797 7200



INDIAH LAVERS (@indilavers)

Height 181/5'11.5" Bust 79/31" Waist 59/23" Hips 88/34.5" Hair Dark Blonde Eyes Blue Born in 1998

# Morph

Morph Management, 36 Jangmun-ro Yongsan-gu Seoul Korea ZIP 04393 | Phone: +82 2 797 7200



INDIAH LAVERS (@indilavers)

Height 181/5'11.5" Bust 79/31" Waist 59/23" Hips 88/34.5" Hair Dark Blonde Eyes Blue Born in 1998

# Morph

Morph Management, 36 Jangmun-ro Yongsan-gu Seoul Korea ZIP 04393 | Phone: +82 2 797 7200



P/A PAUL & ALICE 양밍어 스타일 디렉션을 위한 화이트 셔츠.



실크 롱 슬리브 소재의  
라이프 브랜치코프, 미탈리엔  
클로럴 레이스의 실크 소재의  
롱 드레스, 외젠 장식의  
스모크 선물 모두  
바버리 BURBERRY.

원목 배이지 날자가 입은  
스티브와 스페이드 어블라게  
장식의 모헤이 블랙미지,  
레이스 올리비아라스 등,  
슬림 핏의 굿잇은 유즈  
모두 바버리 BURBERRY.  
이자가 입은 영타이어 라인의  
레이스 제지워크 드레스,  
송치 소재의 바트 맥베, 체인  
장식의 스모크 선물 모두  
바버리 BURBERRY.

HAIR 원종은  
MAKEUP 송유정  
MODEL 민다라, 고나  
DESIGN 임보람

TOA

INDIAH LAVERS (@indilavers)

Height 181/5'11.5" Bust 79/31" Waist 59/23" Hips 88/34.5" Hair Dark Blonde Eyes Blue Born in 1998

# Morph

Morph Management, 36 Jangmun-ro Yongsan-gu Seoul Korea ZIP 04393 | Phone: +82 2 797 7200



영국군의 제복에서 영감을 받은 군사 아틀리제 장식의 캐시미어 소재 코트. 바버리 BURBERRY.  
원목 패아치 세팅 소재의 디플코트, 웨이스 울리보리스 플, 프렌치 웨이스 소재의 타이트 미니스카르트, 데크니컬 나일론 소재의 롱에 체인 장식의 스포츠 선물 모두 바버리 BURBERRY.



YOUNG  
AND  
BEAUTIFUL

바버리가 그려내는 젊음의 미학.  
PHOTOGRAPHY AHN JOO YOUNG  
EDITOR PARK JUNG HA

INDIAH LAVERS (@indilavers)

Height 181/5'11.5" Bust 79/31" Waist 59/23" Hips 88/34.5" Hair Dark Blonde Eyes Blue Born in 1998

# Morph

Morph Management, 36 Jangmun-ro Yongsan-gu Seoul Korea ZIP 04393 | Phone: +82 2 797 7200



INDIAH LAVERS (@indilavers)

Height 181/5'11.5" Bust 79/31" Waist 59/23" Hips 88/34.5" Hair Dark Blonde Eyes Blue Born in 1998

# Morph

Morph Management, 36 Jangmun-ro Yongsan-gu Seoul Korea ZIP 04393 | Phone: +82 2 797 7200



INDIAH LAVERS (@indilavers)

Height 181/5'11.5" Bust 79/31" Waist 59/23" Hips 88/34.5" Hair Dark Blonde Eyes Blue Born in 1998

# Morph

Morph Management, 36 Jangmun-ro Yongsan-gu Seoul Korea ZIP 04393 | Phone: +82 2 797 7200



INDIAH LAVERS (@indilavers)

Height 181/5'11.5" Bust 79/31" Waist 59/23" Hips 88/34.5" Hair Dark Blonde Eyes Blue Born in 1998



# Morph

Morph Management, 36 Jangmun-ro Yongsan-gu Seoul Korea ZIP 04393 | Phone: +82 2 797 7200



INDIAH LAVERS (@indilavers)

Height 181/5'11.5" Bust 79/31" Waist 59/23" Hips 88/34.5" Hair Dark Blonde Eyes Blue Born in 1998

# Morph

Morph Management, 36 Jangmun-ro Yongsan-gu Seoul Korea ZIP 04393 | Phone: +82 2 797 7200



**INDIAH LAVERS** (@indilavers)

Height 181/5'11.5" Bust 79/31" Waist 59/23" Hips 88/34.5" Hair Dark Blonde Eyes Blue Born in 1998

# Morph

Morph Management, 36 Jangmun-ro Yongsan-gu Seoul Korea ZIP 04393 | Phone: +82 2 797 7200



**INDIAH LAVERS** (@indilavers)

Height 181/5'11.5" Bust 79/31" Waist 59/23" Hips 88/34.5" Hair Dark Blonde Eyes Blue Born in 1998

# Morph

Morph Management, 36 Jangmun-ro Yongsan-gu Seoul Korea ZIP 04393 | Phone: +82 2 797 7200



**INDIAH LAVERS** (@indilavers)

Height 181/5'11.5" Bust 79/31" Waist 59/23" Hips 88/34.5" Hair Dark Blonde Eyes Blue Born in 1998

# Morph

Morph Management, 36 Jangmun-ro Yongsan-gu Seoul Korea ZIP 04393 | Phone: +82 2 797 7200

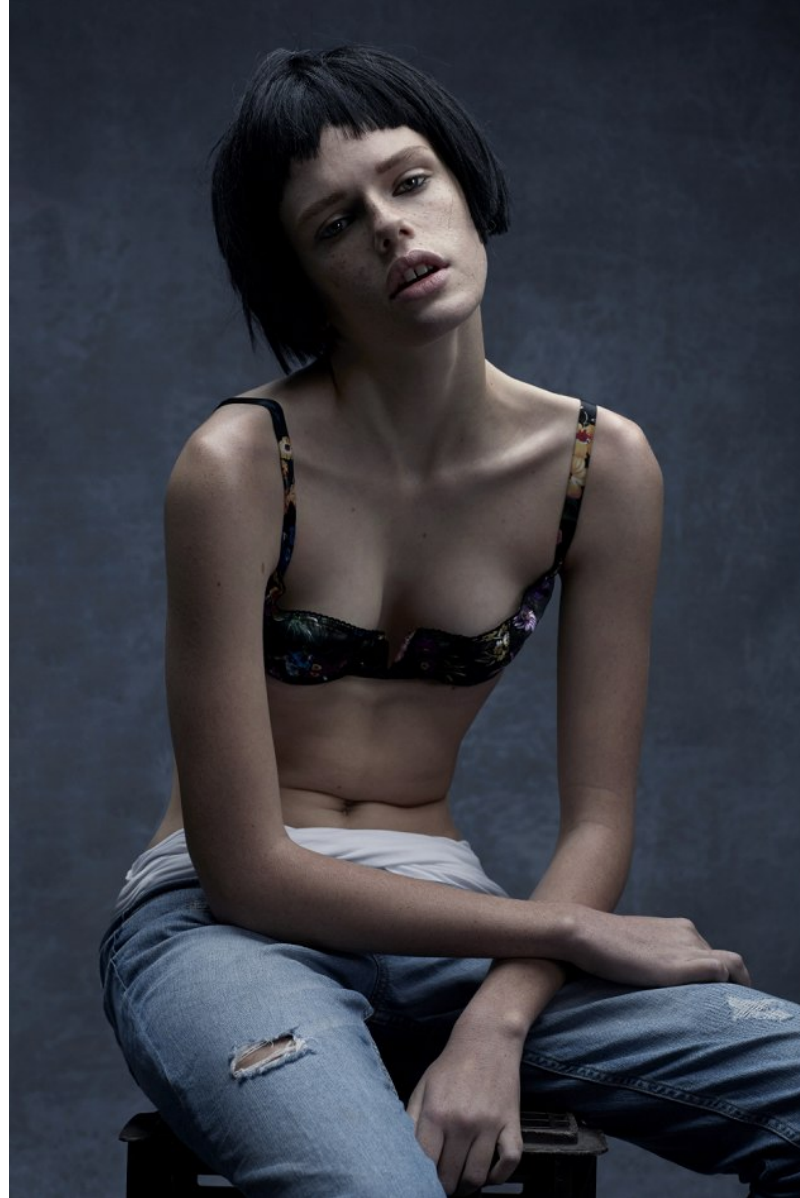


INDIAH LAVERS (@indilavers)

Height 181/5'11.5" Bust 79/31" Waist 59/23" Hips 88/34.5" Hair Dark Blonde Eyes Blue Born in 1998

# Morph

Morph Management, 36 Jangmun-ro Yongsan-gu Seoul Korea ZIP 04393 | Phone: +82 2 797 7200



INDIAH LAVERS (@indilavers)

Height 181/5'11.5" Bust 79/31" Waist 59/23" Hips 88/34.5" Hair Dark Blonde Eyes Blue Born in 1998