

Morph

Morph Management, 36 Jangmun-ro Yongsan-gu Seoul Korea ZIP 04393 | Phone: +82 2 797 7200

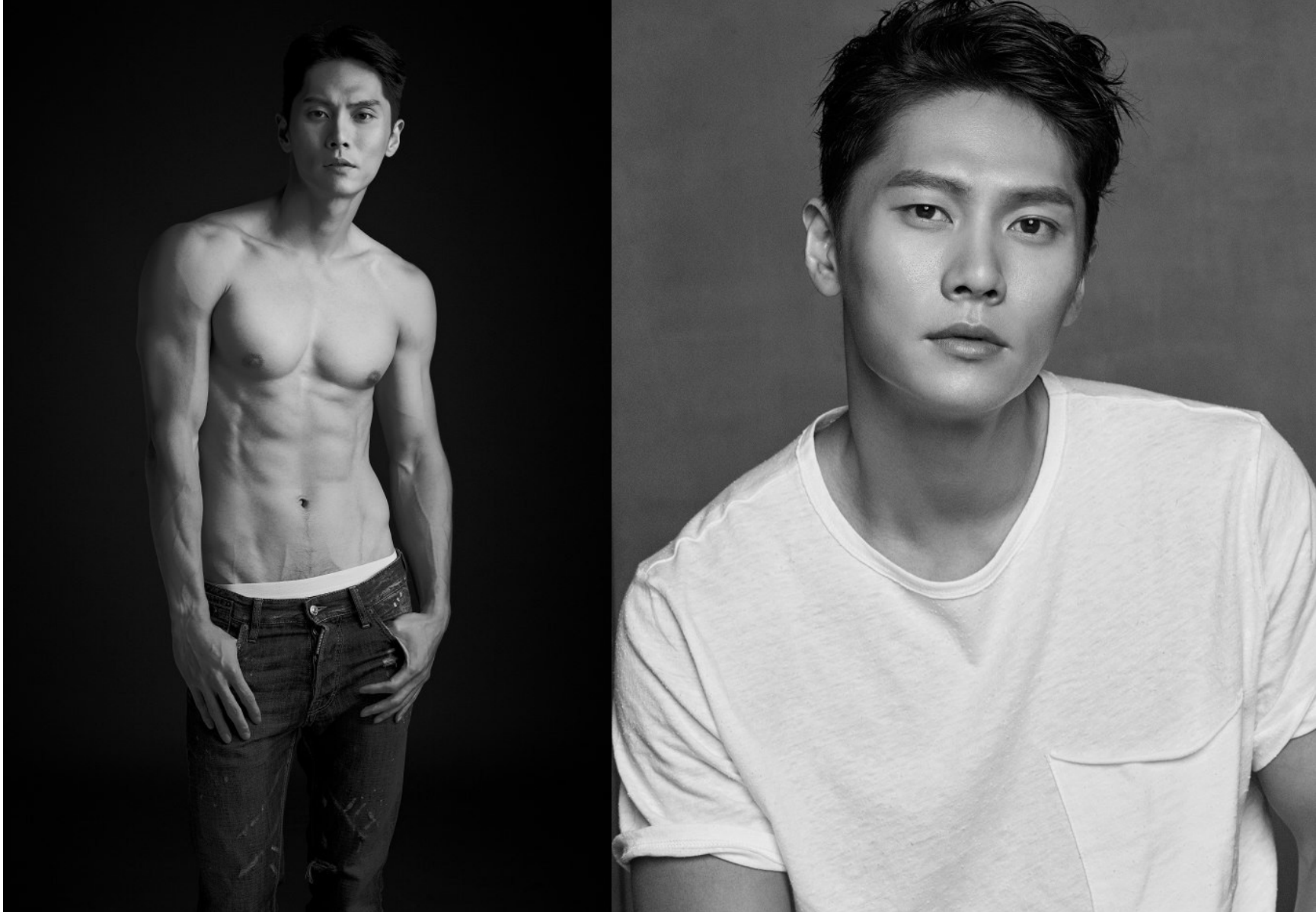


CHOI KYU BUM (@choigyuu_)

Height 188/6'2" Chest 93/36.5" Waist 80/31.5" Hips 96/38" Shoe 285mm Hair Black Eyes Brown Born in 1983

Morph

Morph Management, 36 Jangmun-ro Yongsan-gu Seoul Korea ZIP 04393 | Phone: +82 2 797 7200



CHOI KYU BUM (@choigyuu_)

Height 188/6'2" Chest 93/36.5" Waist 80/31.5" Hips 96/38" Shoe 285mm Hair Black Eyes Brown Born in 1983

Morph

Morph Management, 36 Jangmun-ro Yongsan-gu Seoul Korea ZIP 04393 | Phone: +82 2 797 7200



CHOI KYU BUM (@choigyuu_)

Height 188/6'2" Chest 93/36.5" Waist 80/31.5" Hips 96/38" Shoe 285mm Hair Black Eyes Brown Born in 1983

Morph

Morph Management, 36 Jangmun-ro Yongsan-gu Seoul Korea ZIP 04393 | Phone: +82 2 797 7200



CHOI KYU BUM (@choigyuu_)

Height 188/6'2" Chest 93/36.5" Waist 80/31.5" Hips 96/38" Shoe 285mm Hair Black Eyes Brown Born in 1983

Morph

Morph Management, 36 Jangmun-ro Yongsan-gu Seoul Korea ZIP 04393 | Phone: +82 2 797 7200



CHOI KYU BUM (@choigyuu_)

Height 188/6'2" Chest 93/36.5" Waist 80/31.5" Hips 96/38" Shoe 285mm Hair Black Eyes Brown Born in 1983

Morph

Morph Management, 36 Jangmun-ro Yongsan-gu Seoul Korea ZIP 04393 | Phone: +82 2 797 7200

SAMSUNG



Galaxy Z Fol

CHOI KYU BUM (@choigyuu_)

Height 188/6'2" Chest 93/36.5" Waist 80/31.5" Hips 96/38" Shoe 285mm Hair Black Eyes Brown Born in 1983

Morph

Morph Management, 36 Jangmun-ro Yongsan-gu Seoul Korea ZIP 04393 | Phone: +82 2 797 7200



CHOI KYU BUM (@choigyuu_)

Height 188/6'2" Chest 93/36.5" Waist 80/31.5" Hips 96/38" Shoe 285mm Hair Black Eyes Brown Born in 1983

Morph

Morph Management, 36 Jangmun-ro Yongsan-gu Seoul Korea ZIP 04393 | Phone: +82 2 797 7200

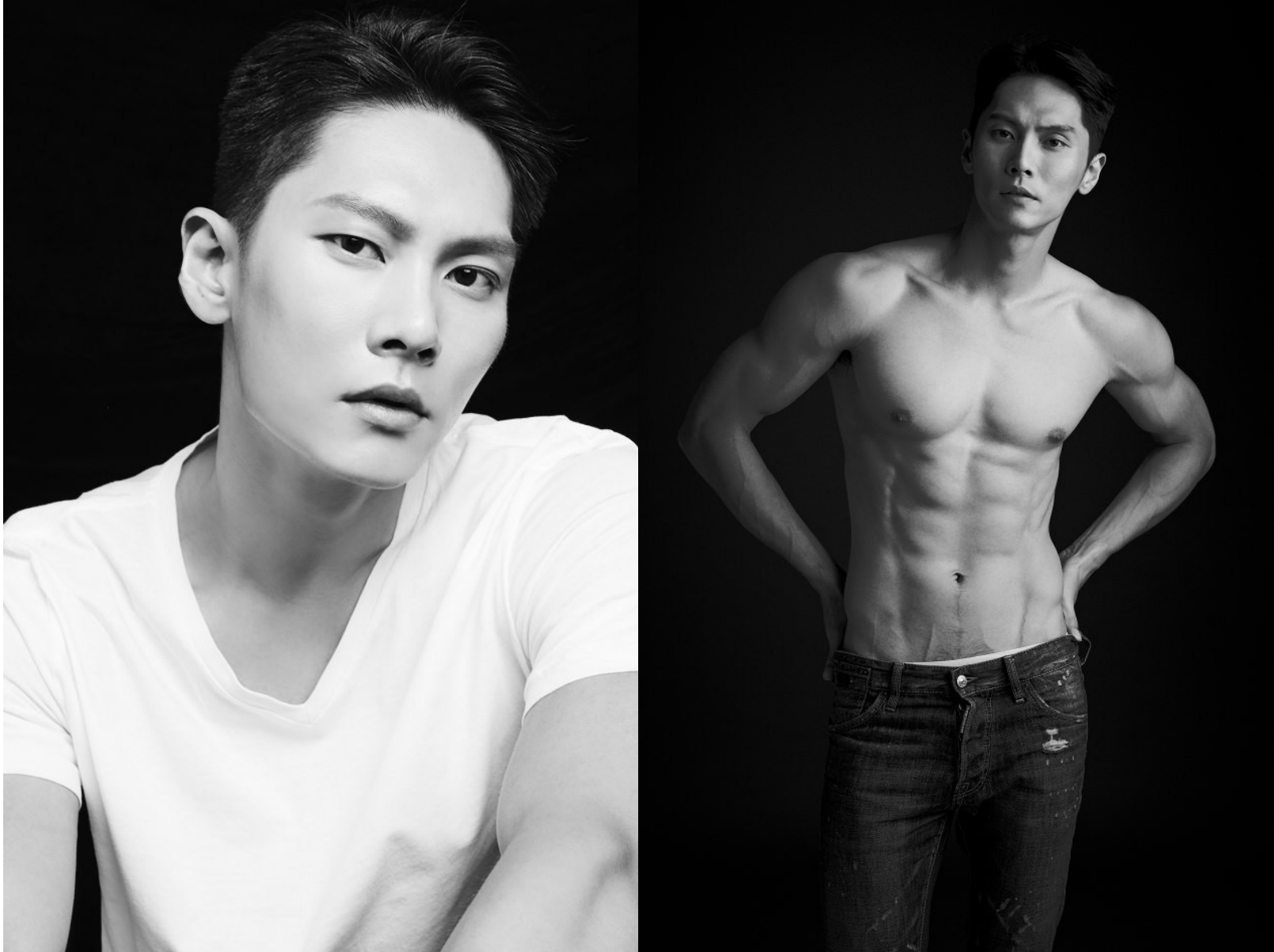


CHOI KYU BUM (@choigyuu_)

Height 188/6'2" Chest 93/36.5" Waist 80/31.5" Hips 96/38" Shoe 285mm Hair Black Eyes Brown Born in 1983

Morph

Morph Management, 36 Jangmun-ro Yongsan-gu Seoul Korea ZIP 04393 | Phone: +82 2 797 7200



CHOI KYU BUM (@choigyuu_)

Height 188/6'2" Chest 93/36.5" Waist 80/31.5" Hips 96/38" Shoe 285mm Hair Black Eyes Brown Born in 1983

Morph

Morph Management, 36 Jangmun-ro Yongsan-gu Seoul Korea ZIP 04393 | Phone: +82 2 797 7200



CHOI KYU BUM (@choigyuu_)

Height 188/6'2" Chest 93/36.5" Waist 80/31.5" Hips 96/38" Shoe 285mm Hair Black Eyes Brown Born in 1983

Morph

Morph Management, 36 Jangmun-ro Yongsan-gu Seoul Korea ZIP 04393 | Phone: +82 2 797 7200



CHOI KYU BUM (@choigyuu_)

Height 188/6'2" Chest 93/36.5" Waist 80/31.5" Hips 96/38" Shoe 285mm Hair Black Eyes Brown Born in 1983

Morph

Morph Management, 36 Jangmun-ro Yongsan-gu Seoul Korea ZIP 04393 | Phone: +82 2 797 7200



CHOI KYU BUM (@choigyuu_)

Height 188/6'2" Chest 93/36.5" Waist 80/31.5" Hips 96/38" Shoe 285mm Hair Black Eyes Brown Born in 1983

Morph

Morph Management, 36 Jangmun-ro Yongsan-gu Seoul Korea ZIP 04393 | Phone: +82 2 797 7200



CHOI KYU BUM (@choigyuu_)

Height 188/6'2" Chest 93/36.5" Waist 80/31.5" Hips 96/38" Shoe 285mm Hair Black Eyes Brown Born in 1983

Morph

Morph Management, 36 Jangmun-ro Yongsan-gu Seoul Korea ZIP 04393 | Phone: +82 2 797 7200



CHOI KYU BUM (@choigyuu_)

Height 188/6'2" Chest 93/36.5" Waist 80/31.5" Hips 96/38" Shoe 285mm Hair Black Eyes Brown Born in 1983

Morph

Morph Management, 36 Jangmun-ro Yongsan-gu Seoul Korea ZIP 04393 | Phone: +82 2 797 7200



CHOI KYU BUM (@choigyuu_)

Height 188/6'2" Chest 93/36.5" Waist 80/31.5" Hips 96/38" Shoe 285mm Hair Black Eyes Brown Born in 1983

Morph

Morph Management, 36 Jangmun-ro Yongsan-gu Seoul Korea ZIP 04393 | Phone: +82 2 797 7200



CHOI KYU BUM (@choigyuu_)

Height 188/6'2" Chest 93/36.5" Waist 80/31.5" Hips 96/38" Shoe 285mm Hair Black Eyes Brown Born in 1983

Morph

Morph Management, 36 Jangmun-ro Yongsan-gu Seoul Korea ZIP 04393 | Phone: +82 2 797 7200



CHOI KYU BUM (@choigyuu_)

Height 188/6'2" Chest 93/36.5" Waist 80/31.5" Hips 96/38" Shoe 285mm Hair Black Eyes Brown Born in 1983

Morph

Morph Management, 36 Jangmun-ro Yongsan-gu Seoul Korea ZIP 04393 | Phone: +82 2 797 7200



CHOI KYU BUM (@choigyuu_)

Height 188/6'2" Chest 93/36.5" Waist 80/31.5" Hips 96/38" Shoe 285mm Hair Black Eyes Brown Born in 1983

Morph

Morph Management, 36 Jangmun-ro Yongsan-gu Seoul Korea ZIP 04393 | Phone: +82 2 797 7200



CHOI KYU BUM (@choigyuu_)

Height 188/6'2" Chest 93/36.5" Waist 80/31.5" Hips 96/38" Shoe 285mm Hair Black Eyes Brown Born in 1983

Morph

Morph Management, 36 Jangmun-ro Yongsan-gu Seoul Korea ZIP 04393 | Phone: +82 2 797 7200



CHOI KYU BUM (@choigyuu_)

Height 188/6'2" Chest 93/36.5" Waist 80/31.5" Hips 96/38" Shoe 285mm Hair Black Eyes Brown Born in 1983

Morph

Morph Management, 36 Jangmun-ro Yongsan-gu Seoul Korea ZIP 04393 | Phone: +82 2 797 7200



CHOI KYU BUM (@choigyuu_)

Height 188/6'2" Chest 93/36.5" Waist 80/31.5" Hips 96/38" Shoe 285mm Hair Black Eyes Brown Born in 1983

Morph

Morph Management, 36 Jangmun-ro Yongsan-gu Seoul Korea ZIP 04393 | Phone: +82 2 797 7200



CHOI KYU BUM (@choigyuu_)

Height 188/6'2" Chest 93/36.5" Waist 80/31.5" Hips 96/38" Shoe 285mm Hair Black Eyes Brown Born in 1983

Morph

Morph Management, 36 Jangmun-ro Yongsan-gu Seoul Korea ZIP 04393 | Phone: +82 2 797 7200



CHOI KYU BUM (@choigyuu_)

Height 188/6'2" Chest 93/36.5" Waist 80/31.5" Hips 96/38" Shoe 285mm Hair Black Eyes Brown Born in 1983

Morph

Morph Management, 36 Jangmun-ro Yongsan-gu Seoul Korea ZIP 04393 | Phone: +82 2 797 7200



CHOI KYU BUM (@choigyuu_)

Height 188/6'2" Chest 93/36.5" Waist 80/31.5" Hips 96/38" Shoe 285mm Hair Black Eyes Brown Born in 1983

Morph

Morph Management, 36 Jangmun-ro Yongsan-gu Seoul Korea ZIP 04393 | Phone: +82 2 797 7200

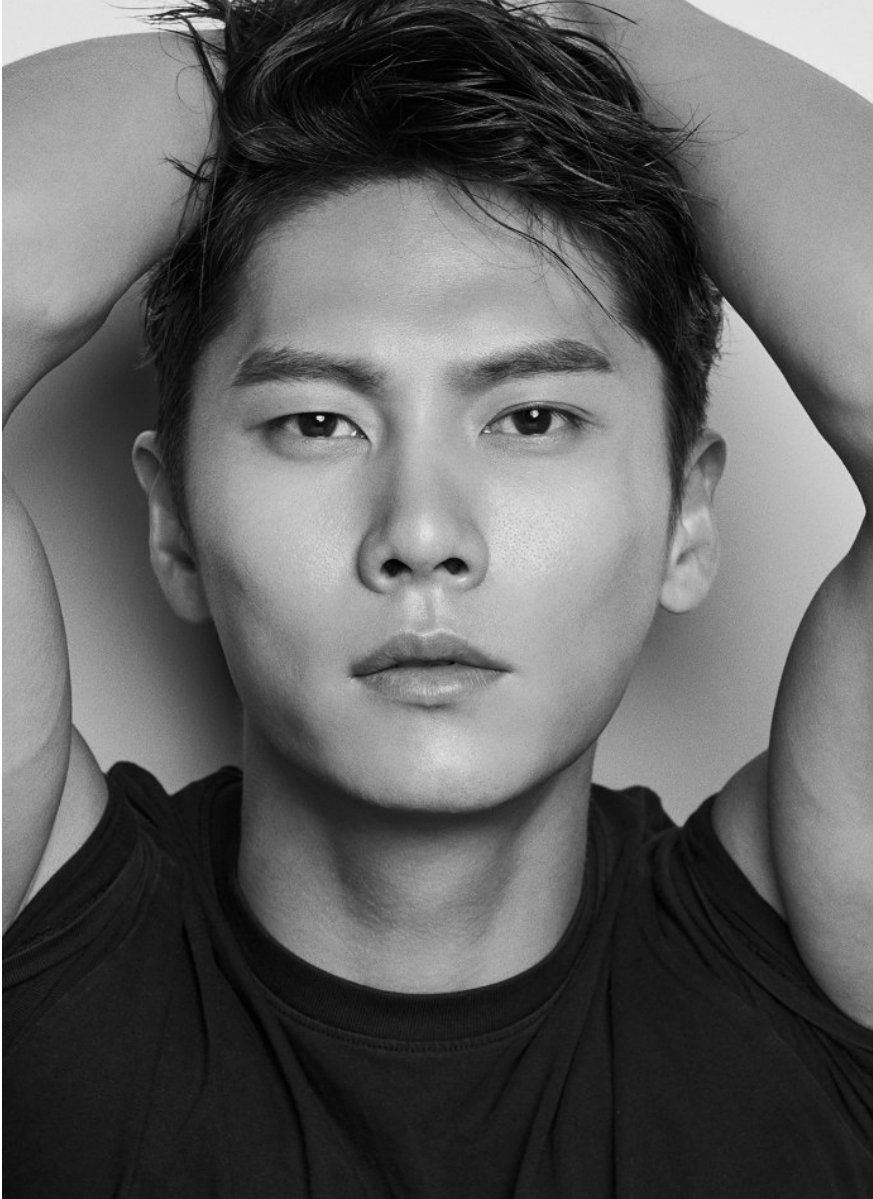


CHOI KYU BUM (@choigyuu_)

Height 188/6'2" Chest 93/36.5" Waist 80/31.5" Hips 96/38" Shoe 285mm Hair Black Eyes Brown Born in 1983

Morph

Morph Management, 36 Jangmun-ro Yongsan-gu Seoul Korea ZIP 04393 | Phone: +82 2 797 7200



CHOI KYU BUM (@choigyuu_)

Height 188/6'2" Chest 93/36.5" Waist 80/31.5" Hips 96/38" Shoe 285mm Hair Black Eyes Brown Born in 1983

Morph

Morph Management, 36 Jangmun-ro Yongsan-gu Seoul Korea ZIP 04393 | Phone: +82 2 797 7200



CHOI KYU BUM (@choigyuu_)

Height 188/6'2" Chest 93/36.5" Waist 80/31.5" Hips 96/38" Shoe 285mm Hair Black Eyes Brown Born in 1983

Morph

Morph Management, 36 Jangmun-ro Yongsan-gu Seoul Korea ZIP 04393 | Phone: +82 2 797 7200



CHOI KYU BUM (@choigyuu_)

Height 188/6'2" Chest 93/36.5" Waist 80/31.5" Hips 96/38" Shoe 285mm Hair Black Eyes Brown Born in 1983

Morph

Morph Management, 36 Jangmun-ro Yongsan-gu Seoul Korea ZIP 04393 | Phone: +82 2 797 7200



CHOI KYU BUM (@choigyuu_)

Height 188/6'2" Chest 93/36.5" Waist 80/31.5" Hips 96/38" Shoe 285mm Hair Black Eyes Brown Born in 1983

Morph

Morph Management, 36 Jangmun-ro Yongsan-gu Seoul Korea ZIP 04393 | Phone: +82 2 797 7200



도시 훈남의 필수품

산뜻하고 귀여운 베이지색 양털 덕분에 캐주얼 느낌이 배가된 브라운 무릎 재킷이다. 가죽을 진재적으로 민티하게 처리하되 팔꿈치와 포켓에는 질감이 다른 가죽을 덧대 포인트를 주었다. 아이보리색 터틀넥 위에 가볍게 걸쳐주지만 웨도 스타일링시힘 겨울 날씨로 거듭날 수 있다. 헌진 슈트 위에 걸치면 반전 매력일 전시할 수도 있겠다. 무릎 재킷은 어프 아웃 매치하느냐에 따라 느낌이 확연히 달라지는 친의 얼굴을 지닌 아이템이다.

브라운 무릎 재킷 280만원 | 코치, 빈딩 밴츠 999, 신3000원 | 카이마크, 모지, 7만 원 | 바버, 목걸이 24만 원 | 부아후이 by 유.



Creative Interior

편안함 승차감과 세련된 인터리어 역시 놓치고 싶지 않은 전문적 남성에게 '생활의 지혜art de vivre'를 모티브로 디자인한 SM6가 최적적이다. 항공기 타일의 헤드레스트를 갖춘 세미 버킷 시트, 유려한 박음질 라인, 광택 메크, 무광 크롬 재질이 인터리어 완성도를 높였다. 손가락 터치로 5개 주행 모드와 7개 시스템을 설정할 수 있는 '멀티센스', 스마트폰처럼 멀티미디어를 활용할 수 있는 8.7인치 풀 터치 인터페이스의 'S-Link 시스템', 5가지 컬러와 4가지 스타일의 '7인치 TFT 계기판', 개인별 맞춤 드라이빙 환경을 제공하는 '드라이브 프로파일', '고품질 음악 감상이 가능한' '무손실 디지털 음원 재생' 등 국내에 처음 소개하는 신기술 역시 주행의 즐거움을 더한다.

클루킹업 체크 서비스는 브로이어 블루, 화이트 카다건은 시닉스, 크로노그래프 마할 유지는 미션, 마이리 단 밴츠는 카레스, 조수석에 놓은 그린 컬러 재킷은 마슈엘리츠, 맨투 맨이 바버의 이점.

CHOI KYU BUM (@choigyuu_)

Height 188/6'2" Chest 93/36.5" Waist 80/31.5" Hips 96/38" Shoe 285mm Hair Black Eyes Brown Born in 1983

Morph

Morph Management, 36 Jangmun-ro Yongsan-gu Seoul Korea ZIP 04393 | Phone: +82 2 797 7200



CHOI KYU BUM (@choigyuu_)

Height 188/6'2" Chest 93/36.5" Waist 80/31.5" Hips 96/38" Shoe 285mm Hair Black Eyes Brown Born in 1983

Morph

Morph Management, 36 Jangmun-ro Yongsan-gu Seoul Korea ZIP 04393 | Phone: +82 2 797 7200



Innovative Technology

트렌드에 민감한 전문직 남성에게 혁신적인 기술을 담은 SM6는 최고의 보고다. 풀 LED 헤드램프와 3차원 풀 LED 테일램프로 디자인과 안전성을 모두 확보했으며, 적분사 연진과 듀얼 클러치 트랜스미션, 오토 스타트/스탑 기능을 기본 적용했다. 중형차 최초로 헤드업 디스플레이를 도입했고 차량 주변 360°를 감지해 주차 가능한 공간을 분석하고 스스로 주차하는 윤이라운드 파킹 센서와 주차 조항보조 시스템(EPA)을 장착했다.

다들 모르셨죠 유트는 워도, 하이브 서비스, 시범으로 스포츠카가 들어간 백건다라이, 헬게이트 포켓에 담은 실버 펜은 모두 8.1. 두분, 불에 불구스드립을 주는 오피니언, 하이드 다이얼의 골드 베젤 위치는 프라티컬 프레스티지.



유니크한 컬러의 힘

대체로 블랙과 브라운이 주를 이루는 무뎌 재킷들 사이에서 외인 컬러 양가죽의 독특함이 시선을 사로잡는다. 안면 매치된 블랙 컬러 양털은 포근함과 안정감을 주는 요소로 작용한다. 컬러 매치는 로만틱한데 디자인 면에서는 비이커 재킷의 활동성을 겸비했으나 다양한 매력을 발산 겨울 아우터를 원한다면 적극 추천한다. 무엇보다 소매 상단부의 퀵팅 디테일이 개성을 드러낸다.

100% 양가죽 무스탕과 체크 카디건 모두 살버트제 패라기오 워싱 대신 맨즈 29인치로만 아본다니진.

CHOI KYU BUM (@choigyuu_)

Height 188/6'2" Chest 93/36.5" Waist 80/31.5" Hips 96/38" Shoe 285mm Hair Black Eyes Brown Born in 1983

Morph

Morph Management, 36 Jangmun-ro Yongsan-gu Seoul Korea ZIP 04393 | Phone: +82 2 797 7200



CHOI KYU BUM (@choigyuu_)

Height 188/6'2" Chest 93/36.5" Waist 80/31.5" Hips 96/38" Shoe 285mm Hair Black Eyes Brown Born in 1983

Morph

Morph Management, 36 Jangmun-ro Yongsan-gu Seoul Korea ZIP 04393 | Phone: +82 2 797 7200



신중하고 편안한 디자인의 수조

보통적인 패딩층을 위해 글러즈 수조를 고정하는 이들도 있다. 하지만 승강기에는 글러즈 수조가 고에 보이는 상황이 종종 발생한다. 값이 신이아 하는 반겨로공 또한 문제가 된다. 스타일과 편안을 위한 디자인 사이 균형에 적합한 스니커즈가 좋은 대안이 된다. 무게가 가벼우며 밑창이 편평한 것이 적당하다. 비즈니스 북이러면 가볍고 편안한 트라이빙 수조를 권한다. 스타일을 위해 하이탑 스니커즈를 착용하는 것도 문제가 되지 않는다. 단, 발우을 고정하는 디자인은 권하지 않는다.

그레이 컬러 피케 티셔츠 1029만원 대상트, 핑크 컬러 반셔츠로 빅 포켓에 포인트를 준 스카이 블루 컬러 반바지 19만원 라파 by 외츠사이클링, 크로스백처럼 연출한 카무플라주 프린트 리프백 2529만원 덕스워시셔츠, 네이비 컬러 리드와 893만원 비베, 어빌 테리 99만원 블루 핑클 리우 893만원 선글라스 30만원 스페클을 제치 워크 프린트 이 스키트, 993만원 글록, 빈디 스페 스니커즈 893만원 패수라, 영국식 클래식한 패릭을 가득 담은 진이시 자전거 MFR 224만원 브롬톤 by 스페디스프츠



기온차를 극복할 윈드브레이크는 필수

새끼 또는 이른 아침에 출근한다면 비즈니스 재킷 위에 겹쳐 입을 캐주얼한 재킷을 준비하자. 이는 늦은 시간의 퇴근길에도 유용하게 사용할 수 있으므로, 점오피 부피가 작아지는 패커블 아이템이 적당하다. 방풍 및 투습 기능은 필수이며, 자외선 차단 기능을 갖췄다면 더욱 훌륭하다. 이런 기능성 아우터는 라이더의 컨디션 유지에 큰 도움이 된다. 한편 방수 기능이 있는 점이라면 갑작스러운 비에도 안심할 수 있다.

컬러 블록 디자인의 블루 셔츠 1399만원 라푸마, 윈드브레이크 1799만원, 카무플리 라인 리노 렌츠 999만원, 웨이팅 스니커즈 1399만원 모두 뉴발런스. 그레이 컬러 백백 1599만원 대상트, 투명한 프제임의 선글라스 24만원 스페클을, 자전거는 일레 스포츠 107만원 스페셀리스트

CHOI KYU BUM (@choigyuu_)

Height 188/6'2" Chest 93/36.5" Waist 80/31.5" Hips 96/38" Shoe 285mm Hair Black Eyes Brown Born in 1983

Morph

Morph Management, 36 Jangmun-ro Yongsan-gu Seoul Korea ZIP 04393 | Phone: +82 2 797 7200



CHOI KYU BUM (@choigyuu_)

Height 188/6'2" Chest 93/36.5" Waist 80/31.5" Hips 96/38" Shoe 285mm Hair Black Eyes Brown Born in 1983