

# Morph

Morph Management, 36 Jangmun-ro Yongsan-gu Seoul Korea ZIP 04393 | Phone: +82 2 797 7200



SONG JU (@ju.song)

Height 173/5'8" Bust 84/33" B Waist 63/25" Hips 91/36" Shoe 240mm Hair Dark Brown Eyes Black Born in 1982

# Morph

Morph Management, 36 Jangmun-ro Yongsan-gu Seoul Korea ZIP 04393 | Phone: +82 2 797 7200



SONG JU (@ju.song)

Height 173/5'8" Bust 84/33" B Waist 63/25" Hips 91/36" Shoe 240mm Hair Dark Brown Eyes Black Born in 1982

# Morph

Morph Management, 36 Jangmun-ro Yongsan-gu Seoul Korea ZIP 04393 | Phone: +82 2 797 7200



SONG JU (@ju.song)

Height 173/5'8" Bust 84/33" B Waist 63/25" Hips 91/36" Shoe 240mm Hair Dark Brown Eyes Black Born in 1982

# Morph

Morph Management, 36 Jangmun-ro Yongsan-gu Seoul Korea ZIP 04393 | Phone: +82 2 797 7200



SONG JU (@ju.song)

Height 173/5'8" Bust 84/33" B Waist 63/25" Hips 91/36" Shoe 240mm Hair Dark Brown Eyes Black Born in 1982

# Morph

Morph Management, 36 Jangmun-ro Yongsan-gu Seoul Korea ZIP 04393 | Phone: +82 2 797 7200



SONG JU (@ju.song)

Height 173/5'8" Bust 84/33" B Waist 63/25" Hips 91/36" Shoe 240mm Hair Dark Brown Eyes Black Born in 1982

# Morph

Morph Management, 36 Jangmun-ro Yongsan-gu Seoul Korea ZIP 04393 | Phone: +82 2 797 7200



해가 지고 핑거링으로 외출할 때는 묘하게 흥분되죠.  
메이크업을 마치고 마지막 터치만 남겨뒀어요. 어떤  
장기를 열고 나기가 할지 결정하지 못했어요. 지금 이  
등근거림, 설렘을 표현하길 향수는 어디에 있을까요?

**Beauty Note**  
골드와 커지가 새틴된 분무기(를) 연출하는 눈가에는 수에두라  
크림 아이섀도우 브러쉬를 바르고, 나스 아이섀도우 라자스틴  
화장을 덧칠한다. 몸 선유된 오렌지색 블러셔는 나스 주피  
오르가즘 핑거링(아이유 안구나 얼룩내어리비)를 착용해서  
받았다. 은은한 핑거링 나스 코파카베너로 표현하고  
입술에는 역상해질 컬러의 핑거링의 턱사마를 살짝 때 발랐다.  
+ 드레스는 베버리 프로셀, 넥크리스는 알주.



18K 핑크 골드 케이스에 1백99개의  
브릴리언트 컷 다이아몬드를, 브레이슬릿에 658개의  
브릴리언트 컷 다이아몬드를 골 파에 세팅한 디자인으로  
우아함의 극치를 보여주는  
'뱅크 앙글레즈 하이루얼리 워치 S 모델'.  
와인빛 톱 트레스는 아틀로 도밍게즈 제품.

SONG JU (@ju.song)

Height 173/5'8" Bust 84/33" B Waist 63/25" Hips 91/36" Shoe 240mm Hair Dark Brown Eyes Black Born in 1982

# Morph

Morph Management, 36 Jangmun-ro Yongsan-gu Seoul Korea ZIP 04393 | Phone: +82 2 797 7200



**Drana Queen**  
 파워풀한 매력과 아름다운 미모를 가진 드라나Queen은 모델로 활동 중이다.  
 Clinique 크림 클렌저, 파운데이션으로 피부를 청결하고 건강한 피부로 관리한다.  
 Lee Kyungmin 스타플러, 이이즈 아이시드 '06호와 Hera 프리즘 파운데이션으로 피부의 밝은 컬러를 극대화  
 눈두덩이부터 미간, 콧대 윗부분까지 미치 마스크를 착용하여 피 바르고 Shu.Uemura 아이메시 스키프를  
 볼록 함으로 속눈썹을 마무리에 드로마티컬면서 볼드한 아이 메이크업을 완성했다.  
 바비드화면서 매트한 림프 립은 Mikimoto 가사마 프리즘 클러드 파운데이션으로 입술 윗부분까지 광택이 채워진 뒤 Giorgio Armani 드로 코랄 립스틱 '64호를 브러시로 발라 완성한 것. 머리 개를 걸쳐 커어 볼드하게 연출한 만지, 다이아몬드와 컬러 컬러 세미어리가 화려한 라인을 그려는 드 슈 클라 세미어리'를 클라센의 퍼플 에르메스 목걸이는 모두 Boucheron 제품.  
 모델/송경아, 송주, 이선영 제이/강정환 에이브릴/이지영 이이스트/이유정 디아벨 라타심/Diab

SONG JU (@ju.song)

Height 173/5'8" Bust 84/33" B Waist 63/25" Hips 91/36" Shoe 240mm Hair Dark Brown Eyes Black Born in 1982

# Morph

Morph Management, 36 Jangmun-ro Yongsan-gu Seoul Korea ZIP 04393 | Phone: +82 2 797 7200



SONG JU (@ju.song)

Height 173/5'8" Bust 84/33" B Waist 63/25" Hips 91/36" Shoe 240mm Hair Dark Brown Eyes Black Born in 1982



# Morph

Morph Management, 36 Jangmun-ro Yongsan-gu Seoul Korea ZIP 04393 | Phone: +82 2 797 7200



HUE \* HEALING 3대 브랜드의 가을 메이크업 제안

## *Allurement of Autumn*

가을밤, 차갑고 냉소적인 스모키 아이, 다양하게 빚주된 강렬하고  
매혹적인 레드 립이 당신의 얼굴을 물들인다.  
영화 <블랙 스완>의 순수하지만 우아하고 정열적인 발레리나 니나,  
1960년대 클래식 컬트 무비 <로라 마스의 눈>의 미스터리한 여류 패션 사진작가,  
<필프 픽션>의 시크하고 도발적인 미아까지.  
영화 속 끝과탈들이 그려낸 매혹적인 2013년의 가을 메이크업.  
PHOTOGRAPHED BY LEE SEUNG YEOP

## *Autumn Elegant*

순수하고 우아하지만 어딘가 모르게 도발적인 데어를  
지닌 <블랙 스완>의 발레리나 니나, 가을을 대표하는 카키, 브라운,  
그레이 컬러를 활용해 관능적이면서 카리스마 넘치는  
그녀를 표현했다. 눈두덩에는 반짝이는 질이 들어 있는 차콜,  
그레이 컬러 아이세도를 얹듯이 바르고, 입술은  
살과 건조에 보인 정도로 파워터리게 연출한다.  
레이스 디테일의 드레스는 구찌, 스톤 아일랜드 제품.

SONG JU (@ju.song)

Height 173/5'8" Bust 84/33" B Waist 63/25" Hips 91/36" Shoe 240mm Hair Dark Brown Eyes Black Born in 1982

# Morph

Morph Management, 36 Jangmun-ro Yongsan-gu Seoul Korea ZIP 04393 | Phone: +82 2 797 7200



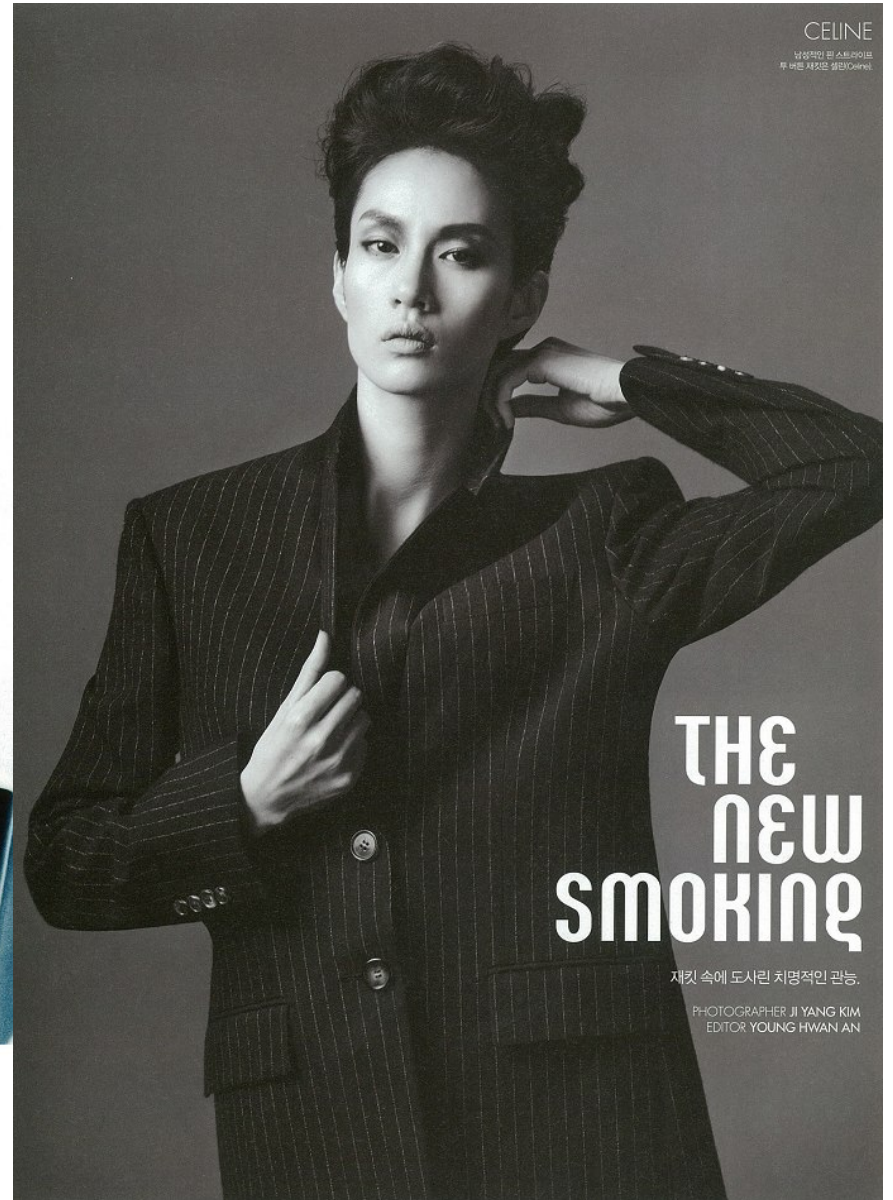
## TOUCH OF AUTUMN LEAVES

아침 해가 떠오를  
때만 다시나 홀로  
남기지겠죠. 아무  
말도 필요 없는 밤,  
당신이 유일한 내  
사랑이었음 해요.

Tonight you're mine  
completely.

**Beauty Note** 가을빛으로  
물들 나연꽃 연상시키는  
브라운과 골드를 활용한  
느낌의 메이크업. 나스  
카운터와 코스 어라운드에는 벨라스  
스킨이 느껴질 수 있도록  
뒤, 볼록 위아래는 중성부 유주로  
액 골드 피그먼트를 더해 금빛  
관채를 더했다. 입술엔 나스 무어  
볼륨 플루이드 립글로스를  
메이크업 컬러 브라운톤이 가미된  
딥 레드 립을 예치.

블랙 벨라스 토폰 H&M, 슬리  
밍은 안주.



CELINE

남성적인 펠 스타일라이브  
두 바쁜 세상은 셀린(Celine).

# THE NEW SMOKING

재킷 속에 도사린 치명적인 관능.

PHOTOGRAPHER JI YANG KIM  
EDITOR YOUNG HWAN AN

SONG JU (@ju.song)

Height 173/5'8" Bust 84/33" B Waist 63/25" Hips 91/36" Shoe 240mm Hair Dark Brown Eyes Black Born in 1982

# Morph

Morph Management, 36 Jangmun-ro Yongsan-gu Seoul Korea ZIP 04393 | Phone: +82 2 797 7200



SONG JU (@ju.song)

Height 173/5'8" Bust 84/33" B Waist 63/25" Hips 91/36" Shoe 240mm Hair Dark Brown Eyes Black Born in 1982

# Morph

Morph Management, 36 Jangmun-ro Yongsan-gu Seoul Korea ZIP 04393 | Phone: +82 2 797 7200



SONG JU (@ju.song)

Height 173/5'8" Bust 84/33" B Waist 63/25" Hips 91/36" Shoe 240mm Hair Dark Brown Eyes Black Born in 1982

# Morph

Morph Management, 36 Jangmun-ro Yongsan-gu Seoul Korea ZIP 04393 | Phone: +82 2 797 7200

MAKEUP

## Woman with NARS

나스의 창립자 겸 크리에이티브 디렉터, 프랑수아 나스는 "립스틱은 꼭 하나쯤 가져야 할 제품이자 진정한 액세서리다"라고 말했다. 그리고 브랜드의 창립 20주년을 기념하며 평소 애착을 갖고 있는 립스틱 라인에 40가지 컬러의 '어메이저스 립스틱'을 추가했다. 권위적이고 독립적인 여성들에게서 영감을 얻은 '어메이저스 립스틱'은 모든 여성을 아름답게 만드는 힘을 갖고 있다. 저택 8시, 나스의 립스틱과 함께한 여인들의 아름다운 모습을 담았다.

EDITOR LEE SUNGJIN PHOTOGRAPHER KWON YOUNGHO MAKEUP LENA KORO(NARS)

### Charlotte in the Office

자신의 커리어를 당당하게 드러내는 자신감 넘치는 여성.  
가을 겨울 뷰티 브랜드의 중심에 서 있는 달 비긴디 컬러는  
세련되고 모던한 이미지를 전한다.  
'어메이저스 립스틱 #샬롯'은 억지로 꾸미지 않았지만  
그 자체로 멋진 프렌치 우먼의 도시적인 매력을 그리는 데 적합하다.  
블랙 슈트는 올세인트스. 빈지는 마세라디. 브레이슬릿은 파나세.

SONG JU (@ju.song)

Height 173/5'8" Bust 84/33" B Waist 63/25" Hips 91/36" Shoe 240mm Hair Dark Brown Eyes Black Born in 1982

# Morph

Morph Management, 36 Jangmun-ro Yongsan-gu Seoul Korea ZIP 04393 | Phone: +82 2 797 7200



SALVATORE  
FERRAGAMO

디자이너: 살바토레 페라가모 (Salvatore Ferragamo)  
제작: 살바토레 페라가모 (Salvatore Ferragamo)  
소재: 양모 (Wool), 실크 (Silk), 면 (Cotton), 울 (Wool)  
입자: 세이스, 브리, 플린, 멜로리노, 에비라니  
만디 (Mandi) (Emporio Armani Underwear)

hair: HYUN JIN KANG  
makeup: JO YOUNG WON  
model: JOO SUNG  
fashion assistant: YU RA OH



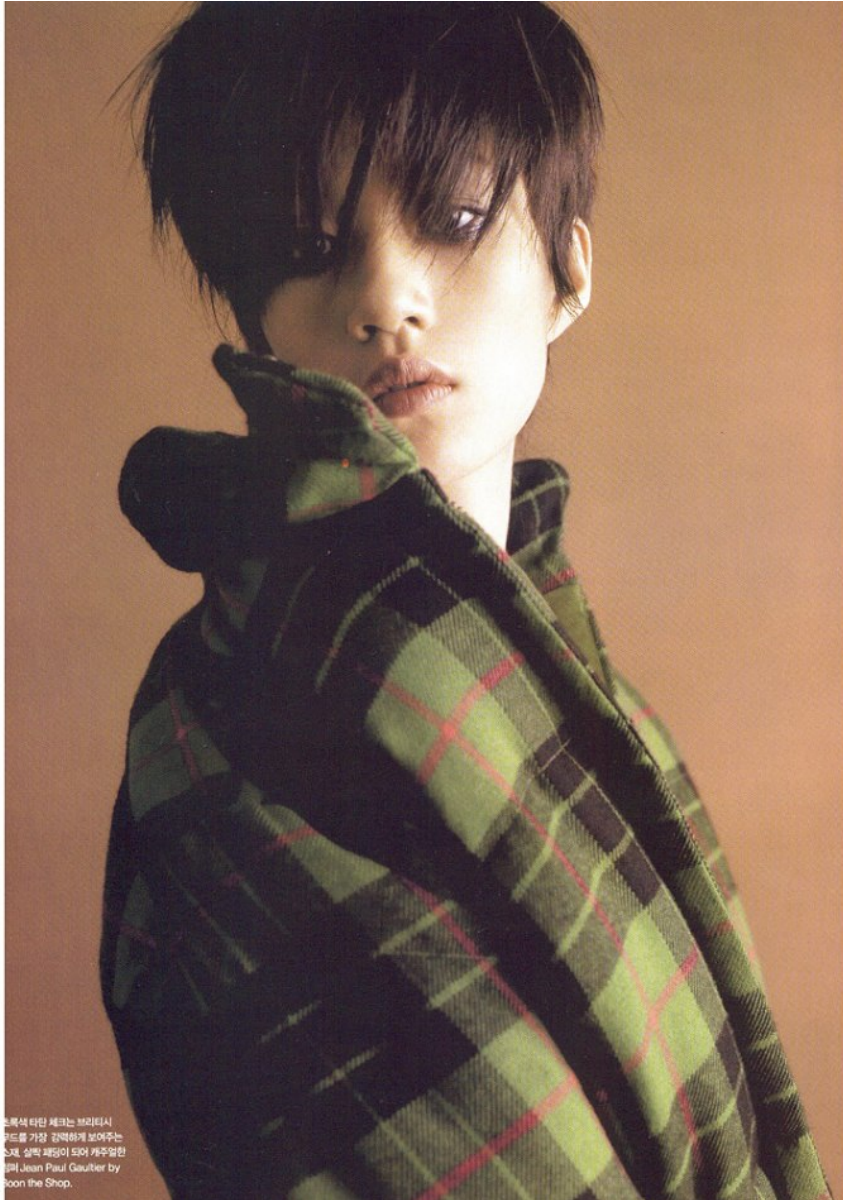
믿고 먹을 수 있는 아일랜드 식품  
아일랜드의 모든 농장은 살아지가 태어나면  
귀에 시원과 이득을 추적할 수 있는  
'보바인 태그(Bovine Tagging)'을 부착한다.  
생산부터 판매까지 전 과정을 정부로부터 엄격하게 관리하는 것.  
하나의 식품이 생산·소비되는 과정이다.  
이산화탄소 배출량을 총량화해서 관리하는  
'탄소발자국' 역시 오리진 그란을 대표하는 제도다.  
이처럼 엄격한 시스템은 유제품을 비롯한 아일랜드 식품에  
더욱 깊은 신뢰가 가게 한다.

SONG JU (@ju.song)

Height 173/5'8" Bust 84/33" B Waist 63/25" Hips 91/36" Shoe 240mm Hair Dark Brown Eyes Black Born in 1982

# Morph

Morph Management, 36 Jangmun-ro Yongsan-gu Seoul Korea ZIP 04393 | Phone: +82 2 797 7200



이름새 타탄 체크는 브리타니  
카드를 가장 강력하게 보여주는  
스케. 실력 재량이 되어 캐주얼한  
컬러 Jean Paul Gaultier by  
Moon the Shop.



HERMÈS 가아히적인 패턴의  
스카프, MARC JACOBS  
오버사이즈 라벨과 A라인  
실루엣으로 목고적인 감성을 더한  
하프 코트.

SONG JU (@ju.song)

Height 173/5'8" Bust 84/33" B Waist 63/25" Hips 91/36" Shoe 240mm Hair Dark Brown Eyes Black Born in 1982

# Morph

Morph Management, 36 Jangmun-ro Yongsan-gu Seoul Korea ZIP 04393 | Phone: +82 2 797 7200



ALEXANDER McQUEEN 중세 시대 복식에서 영감을 얻은 카리스마 넘치는 케이프 코트.

(왼쪽 페이지)  
MAISON MARTIN MARGIELA  
짙게 짙은 알파가 털이 온온한  
광택을 선사하는 코트, STELLA  
McCARTNEY 잠잠한 패턴이  
모던한 분위기를 연출하는 트윈트  
소재 워이드 팬츠, HERMÈS  
부드러운 스웨이드 소재의 메력을  
살린 슬리퍼.



독특한 프러페츠 실루엣의 오버사이즈 코트와  
멜로트 원츠 오두아드네 Acne.  
골드 아이엔. 다들 Dior.  
1533년 영국의 왕가(마리) 양복을 호위하던  
경비단 출신 디자이너인 켈리.

SONG JU (@ju.song)

Height 173/5'8" Bust 84/33" B Waist 63/25" Hips 91/36" Shoe 240mm Hair Dark Brown Eyes Black Born in 1982



# Morph

Morph Management, 36 Jangmun-ro Yongsan-gu Seoul Korea ZIP 04393 | Phone: +82 2 797 7200



**TIMELESS  
ELEGANCE**

가죽 부츠, 조퍼즈 벨츠, 블레이저, 화이트 블라우스 등 승마에서 영감을 받은 아이템들이 경주할 발안 이면 서스  
런웨이 고전적인 스포츠웨어인 승마 룩에 트렌드를 매치하는 방법은? 여성성과 우아함을 포기하지 않는 것  
편안한 착용감, 자연스러운 면, 실용적인 기능성까지 갖춘 라이딩 룩이 정답이다. photography by Hyun Sik

이더 케이트 코트, 샹들리에 패턴의 자수 장식 니트 터틀넥, 레더 조퍼즈 벨츠, 영보로이더리 롱 부츠는 모두 페라가모 가격미정.  
레더 화이트 벨트는 미우 미우 가격미정, 레온 컬러의 오스트라치 레더 글러브는 MCM 80만원대

**SONG JU (@ju.song)**

Height 173/5'8" Bust 84/33" B Waist 63/25" Hips 91/36" Shoe 240mm Hair Dark Brown Eyes Black Born in 1982

# Morph

Morph Management, 36 Jangmun-ro Yongsan-gu Seoul Korea ZIP 04393 | Phone: +82 2 797 7200



백바탕 토유티드 블링이저는 칼프고원 블루 리빙 80%인양면, 위디고 블루 45% 시호는 칼프고원 블루 리빙 30%인양면, 골드 배루 와이드 벨트는 제이비엔팅 60%인양면, 제크 패턴의 브레이징 텐츠는 자나비잇재즈 가락이정, 송아 모티프가 프린트된 쇼카지는 황포로원 울링서 위빙지류, 와이인 컬러 금링트는 새이이9%인양면, 기오의 가족의 보스단 텍은 발리 90%인양면, editor · 황인재 | model · 송주 | hair · 조영재 | makeup · 궁예현 | assistants · 김미소 김동영 | cooperation · 베프아일랜드 송이솔림

촬영: 김지현, 스타일링: 안소 슈르는 자경드슈어프 가락이정, 이은은, 기오의 가족의 보스단 텍은 발리 90%인양면, 송아 모티프가 프린트된 쇼카지는 황포로원 울링서 위빙지류, 와이인 컬러 금링트는 새이이9%인양면, 기오의 가족의 보스단 텍은 발리 90%인양면, editor · 황인재 | model · 송주 | hair · 조영재 | makeup · 궁예현 | assistants · 김미소 김동영 | cooperation · 베프아일랜드 송이솔림

SONG JU (@ju.song)

Height 173/5'8" Bust 84/33" B Waist 63/25" Hips 91/36" Shoe 240mm Hair Dark Brown Eyes Black Born in 1982

# Morph

Morph Management, 36 Jangmun-ro Yongsan-gu Seoul Korea ZIP 04393 | Phone: +82 2 797 7200

**LOOSE WAVE**

이번 시즌에도 여전히 크고 부드러운 곱의 웨이브 헤어가 유행할 전망이다. 제거나 고대기로 밀어 일시적인 웨이브를 만드는 방법이 가장 일반적이지만, 최근에는 크리스찬 시리아노 백스테이지에서 아메디가 보여준 것처럼, 모발을 충분히 황은 후 스프레이를 뿌리고 플랫 아이폰으로 가볍게 눌러 조금 평면적인 절을 만드는 방식도 많이 활용한다.

김미스 로베르토 카말리

4대 패션위크의 런웨이를 점령한 헤어와 헤어 브랜드들이 발표한 트렌드 룩을 토대로 이번 시즌 가장 각광받는 헤어스타일 4가지를 소개한다.

**1 카라시스**  
뉴트리티브 헤어 왁스 80ml, 8.5분짜리, 곱을 중성하게 만드는 왁스 2 이회 스무딩 & 스타일링 컨디셔너 250ml, 302건장, 손상된 머릿결에 수분과 영양을 준다.

**BACKSTAGE HAIR TREND**

Photographed by Kim Hanjun (김한준) · Jin Heeseok (진희석)



**Plum Red Lips**

맑은 토마토 레드부터 핑크 톤이 감도는 레드, 클래식 레드, 플레인 레드까지 이번 가을, 레드 립의 다양한 유혹이 계속된다. 그중 플럼 레드 립은 우아하면서도 도도한 매력을 발산하는데, 매트하고 함양하게 표정했다. 눈매는 살짝인 컬러로 은은하게 표현하고 아이 라이너는 꼬리를 해서 그려 관능적인 매력을 더해준다.

레플 스킨 케어스 립마스는 레플케어, 가려지럼 방지까지 이어받은 스킨케어, 가려지럼



SONG JU (@ju.song)

Height 173/5'8" Bust 84/33" B Waist 63/25" Hips 91/36" Shoe 240mm Hair Dark Brown Eyes Black Born in 1982

# Morph

Morph Management, 36 Jangmun-ro Yongsan-gu Seoul Korea ZIP 04393 | Phone: +82 2 797 7200



MAKEUP: HANNAH A. AUSTIN / ART: CHRISTOPHER P. CHAMBERS  
 STYLING: JESSICA LEE / HAIR: ALI HANS / STYLING: JESSICA LEE  
 PHOTO: JESSICA LEE / HAIR: ALI HANS / STYLING: JESSICA LEE

제이유는 1년 동안  
 100kg 이상을 빼고  
 100% 다이어트  
 성공했습니다

SUMMER BEAUTY SPECIAL

### 3 BEST BUST BOOSTERS

가슴은 유선과 지방 조직만 흉골 근막에 의해 지는 탄성피가슴 아래부터 복까지의 심각한 피부, 노화된 보기를 관여하는 것이 유일한 것이 아니다. 잡아주고 모아주고 펴줄때까지 지는 클라란스 바스트 뷰티 샵에서 모든 것을 알아라.

“클라란스 바스트 뷰티 시리즈에 들어있는 부수아 성분은 피부 속의 콜라겐 생성을 촉진하고 항산화 작용을 합니다. 유기농 마르멜로의 경우 세포 수축 기능을 강화시켜 가슴이 탱탱하게 지탱되도록 도와주죠. 가슴에 제품을 바를 때 손바닥을 이용해 제품을 따뜻하게 덤혀주면 더 빠르게 흡수되니 참고하세요.”

클라란스 코우부 김광경 자장

- 1 클라란스 바스트 뷰티 로션**  
50ml 6만5천원  
**BUYING POINT** 코르세르 효과까지 있어 진해, 갈라지 않는다! 땀을 흘릴 때는 신물이 지만 세로의 가슴을 증가시키는 동시에 지반 세포 내의 지방 저장량을 늘려준다. 또 다른 키 성분, 부수아에 유기농 마르멜로 추출물은 가슴의 모양과 탄력을 확실하게 잡아주는 역할을 하고, 아민산에서 보습성이 떨어지지 않.
- 2 클라란스 바스트 뷰티 엑스트라 리프트 켈 50ml**  
6만5천원  
**BUYING POINT** 마치 보이지 않는 브래지어 한 듯 탄력 가슴, 신맛이 없는 라미네이션 타입으로 이물질이 피부에 남지 않아서 피부에 부담을 주지 않는다. 또한 코르세르 추출물은 부수아와 함께 가슴을 탄탄하게 만들고 보습을 높도 역할이 사용된다.
- 3 클라란스 바스트 뷰티 피팅 로션 50ml 6만5천원**  
**BUYING POINT** 엉덩이 가득한 천연 펩티드를 한다. 부수아, 설탕과 아미노산, 보습 수축물이 영향을 주고 있고 피부 구조를 재구성해준다. 부수아는 살균으로 탄력한 피부에도 코르세르에서 사용하길 추천한다.

SONG JU (@ju.song)

Height 173/5'8" Bust 84/33" B Waist 63/25" Hips 91/36" Shoe 240mm Hair Dark Brown Eyes Black Born in 1982

# Morph

Morph Management, 36 Jangmun-ro Yongsan-gu Seoul Korea ZIP 04393 | Phone: +82 2 797 7200

오늘 밤만큼은 혼자인 이 밤 안에 아무런 걱정도, 드레스도 골랐고, 메이크업도 마쳤죠. 당신이 싫어하던 레드 립스틱까지 발랐어요. 이 침대에 향수를 뿌리고 밖으로 나갈 거예요. 내가 없는 방 안에서 당신이 나를 그리워하도록 할 거예요. 당신이 떠난 밤 침대에서 내가 꼭 그리웠듯이.

#### Scent Note

미치 보석처럼 반짝이는 핑거링 블루 오트 피플 II 주얼링 스킨. 핑거링의 컬러풀한 주얼리에서 영감을 얻어 기존의 향수 노트 디자인을 특별하게 재탄생시켰다.

#### Beauty Note

턱 이마에도 세팅 소파 색상을 눈두덩에 피 바르고 조르조르 아브라니 코스메틱 루즈 아브라니 403호 체드를 같이 톡톡 발라 보았어요.

+ 아메 큐빅 장식 드레스는 케아수 베이 김연주.

#### Makeup by 윤다솔

바탕 디테일 시어링 세팅 이브닝 분장, 장남.

다음 바디링 세트: 크리스, 강남, 광주.



SONG JU (@ju.song)

Height 173/5'8" Bust 84/33" B Waist 63/25" Hips 91/36" Shoe 240mm Hair Dark Brown Eyes Black Born in 1982

# Morph

Morph Management, 36 Jangmun-ro Yongsan-gu Seoul Korea ZIP 04393 | Phone: +82 2 797 7200



SONG JU (@ju.song)

Height 173/5'8" Bust 84/33" B Waist 63/25" Hips 91/36" Shoe 240mm Hair Dark Brown Eyes Black Born in 1982

# Morph

Morph Management, 36 Jangmun-ro Yongsan-gu Seoul Korea ZIP 04393 | Phone: +82 2 797 7200



SONG JU (@ju.song)

Height 173/5'8" Bust 84/33" B Waist 63/25" Hips 91/36" Shoe 240mm Hair Dark Brown Eyes Black Born in 1982

# Morph

Morph Management, 36 Jangmun-ro Yongsan-gu Seoul Korea ZIP 04393 | Phone: +82 2 797 7200



SONG JU (@ju.song)

Height 173/5'8" Bust 84/33" B Waist 63/25" Hips 91/36" Shoe 240mm Hair Dark Brown Eyes Black Born in 1982



# Morph

Morph Management, 36 Jangmun-ro Yongsan-gu Seoul Korea ZIP 04393 | Phone: +82 2 797 7200



**SONG JU** (@ju.song)

Height 173/5'8" Bust 84/33" B Waist 63/25" Hips 91/36" Shoe 240mm Hair Dark Brown Eyes Black Born in 1982

# Morph

Morph Management, 36 Jangmun-ro Yongsan-gu Seoul Korea ZIP 04393 | Phone: +82 2 797 7200



SONG JU (@ju.song)

Height 173/5'8" Bust 84/33" B Waist 63/25" Hips 91/36" Shoe 240mm Hair Dark Brown Eyes Black Born in 1982